



ราชวิทยาลัยจุฬาภรณ์
CHULABHORN ROYAL ACADEMY

ศูนย์หัวใจและหลอดเลือด
Cardiovascular Center

วารสารใหม่ประจำเดือน
ตุลาคม 2568

วารสารหัวใจ รจภ.

"CRA Heart Journal"

ปีที่ 4 ฉบับที่ 3 กันยายน-ธันวาคม พ.ศ.2568 • Vol.4 No.3 September-December 2025

ISSN 1905-078-X

เพื่อสุขภาพหัวใจที่สมบูรณ์แบบ
บางครั้ง... คุณอาจต้องการ
แพทย์หัวใจดูแล...
มากกว่าหนึ่งคน

วารสารหัวใจ รจภ. / ศูนย์หัวใจแ..
SERIAL

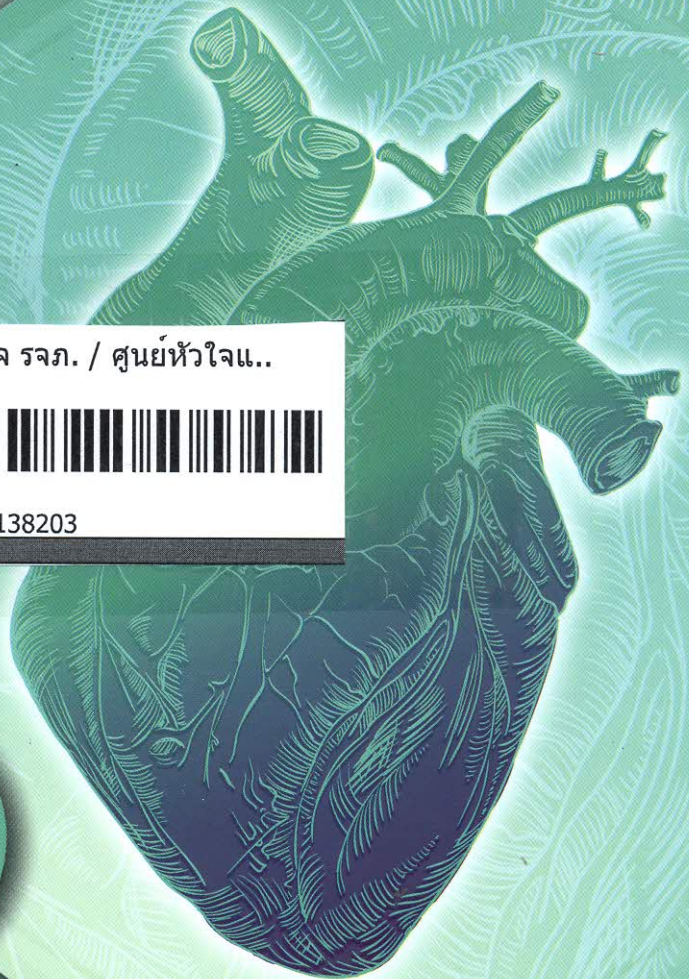


007331
bib:13399138203



SCAN ME

เพื่อตอบรับการรับ
วารสารฉบับต่อไป



บรรณาธิการอาวุโส :
รศ.นพ.องค์การ เรืองรัตน์อัมพร

บรรณาธิการ :
ดร.นพ.วงศกร เหลืองพิพัฒน์

รองบรรณาธิการ :
นางสาวลิเกอร แก้วสรายุ

กองบรรณาธิการ :
นพ. นรชัย ศิริศรีตรีรักษ์
พญ. ศรัยอร ธงอินเนตร
ผศ.ปฏิบัติกร พญ. ชลธิชา ตั้งกิจ
พญ. ธนิตา ลี้มศิริ
พญ. พรภา เลิศอุตสาหกุล
ภก. บัณฑิตวงศ์ ตรีเกสรนพมาศ
นพท. กวรัญ อินธนารัช

กองอำนวยการ :
น.ส.ขวัญชีวา ชากัน
น.ส.จรรยาธิษณ์ บุญขำ
นางไพรวลัย วรรณวงษ์ สมบูรณ์รัตน์
น.ส.จิตรทิวา ช่างต่อ
น.ส.วิสุตา นาวายนต์
น.ส.รลิกา สัลละพันธ์
น.ส.อนัญญา คุณากฤตานันท์
น.ส.ณิษภัทร คุณากฤตานันท์
น.ส.อรุณี พวงสมบัติ
น.ส.ภัคจิรา น้อยเพิ่ม

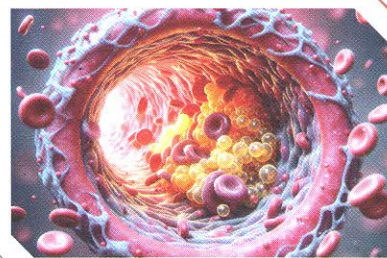
โทรศัพท์ : 02-765-5701

ออกแบบและจัดพิมพ์ :
บริษัท คลาสสิกสแกน จำกัด
469 ถนนพระราม 3 แขวงบางโคล่
เขตบางคอแหลม กรุงเทพฯ 10120
โทรศัพท์ 02-291-7575



5

เมื่อเทคโนโลยีดิจิทัลและปัญญาประดิษฐ์
กลายเป็น ผู้ช่วยแพทย์โรคหัวใจ
As digital health and artificial intelligence
emerge as assistants to cardiovascular
physicians



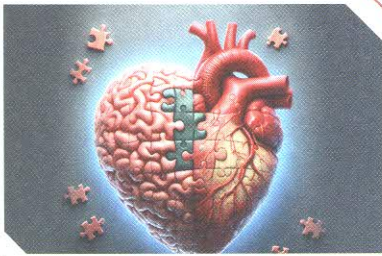
11

การตรวจระดับหินปูน
ในผนังหลอดเลือดแดงโคโรนารี
(Coronary Artery Calcium Score)
เพื่อประเมินความเสี่ยงโรคหลอดเลือดแดงโคโรนารี
(Coronary Artery Disease)



17

Finerenone
ยาใหม่สำหรับผู้ป่วยโรคไตเรื้อรังที่เป็นเบาหวาน



24

Vaccination in cardiovascular disease :
The Missing Jigsaw.



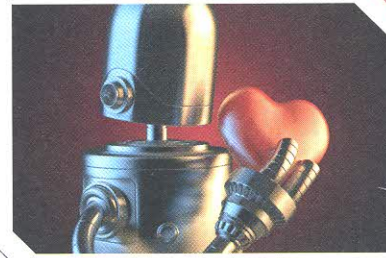
43

การปรับพฤติกรรมสุขภาพ
เพื่อควบคุมความดันโลหิตสูง



29

วัคซีนอาร์เอสวี (RSV) และภูมิคุ้มกันสำเร็จรูป :
จำเป็นแค่ไหน ใครควรได้รับ?



49

Interesting Case



37

Bicycle Exercise Stress Echo
การตรวจสมรรถภาพหัวใจ
โดยการปั่นจักรยานปรับเอนนอน
ร่วมกับอัลตราซาวด์หัวใจ
ทางเลือกสำหรับผู้ที่ไม่สามารถ
เดินออกกำลังกายทดสอบ



54

ความเครียด จากการทำงาน

กิจกรรมวิชาการ รจก.

62