



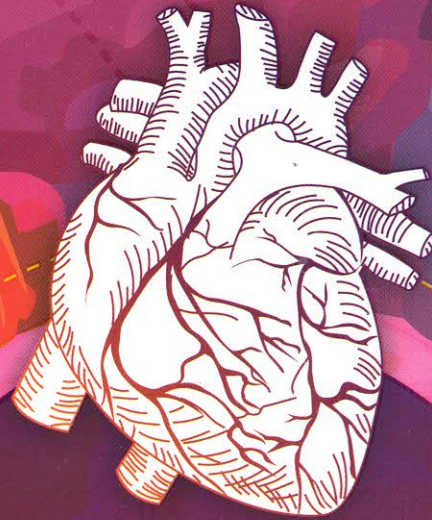
ราชวิทยาลัยจุฬาภรณ์  
CHULABHORN ROYAL ACADEMY

ศูนย์หัวใจและหลอดเลือด  
Cardiovascular Center

# วารสารหัวใจ รจก.

"CRA Heart Journal"

ปีที่ 3 ฉบับที่ 1 มกราคม - เมษายน พ.ศ.2567  
Vol.3 No.1 January - April 2024



เพื่อสุขภาพหัวใจที่สมบูรณ์แบบ  
บางครั้ง... คุณอาจต้องการ  
แพทย์หัวใจดูแล...  
มากกว่าหนึ่งคน



SCAN ME

เพื่อตอบรับการรับ  
วารสารฉบับต่อไป

วารสารหัวใจ รจก. / ศูนย์หัวใจแ..  
SERIAL



007267  
bib:13399138203

บรรณาธิการอาวุโส :

รศ.นพ.องค์การ เรื่องรัตน์อัมพร

บรรณาธิการ :

นพ.วงศ์กร เหลืองพิพัฒน์

รองบรรณาธิการ :

นางสาวลิเกอร แก้วสรอายุ

กองบรรณาธิการ :

นพ. นรชัย	ศิริศิริตรีรักษ์
พญ. พรภา	เลิศอุตสาหกุล
พญ. ชลธิชา	ตั้งกิจ
นพ.วงศ์กร	เหลืองพิพัฒน์
พญ.ปิยะรัตน์	ลิมปวิทยากุล
พญ. ธมกร	ขวัญยืน
พญ. บทมมัย	เดชะเทศ
พญ. พรทิพย์	ธีระวิทย์
นพ. จิรวัดน์	บุพพันเหรียญ
พว. เนตรนภิส	ศรีรัตน์า
ศก. เบญญดา	สุทธนาวารกุล

กองอำนวยการ :

นางไพรวลัย	วรรณวงษ์ สมบูรณ์รัตน์
นางสาวจิตรทิศา	ช่างต่อ
นางสาวจรรยาธิษ	บุญซ้ำ
นางสาวรลิกา	สัลละพันธ์
นางสาววิสุตา	นาวายนต์
นางสาวขวัญชีวา	ชากัน
นางสาวธนสร	สารสุรินทร์
นางสาวภัคจิรา	น้อยเพิ่ม
นางสาวณิษภัคร	คุณากฤตานันท์
นางสาวอนัญญา	คุณากฤตานันท์
นายปภกรณ์	ล่องทอง

ออกแบบและจัดพิมพ์ :

บริษัท คลาสสิกสแกน จำกัด  
 469 ถนนพระราม 3 แขวงบางโคล่  
 เขตบางคอแหลม กรุงเทพฯ 10120  
 โทรศัพท์ 02-291-7575



7

Together, we care for cardiac amyloidosis.



13

ผู้สูงอายุกกับการใช้ยา



21

การรักษาโรคมะเร็งกับผลข้างเคียงต่อสมรรถภาพการทำงานของหัวใจห้องล่างซ้าย (Cancer therapy-related cardiac dysfunction)



30

Growing up together with Tetralogy of Fallot patients



34

การดูแลรักษาผู้ป่วยเบาหวานอย่างเป็นองค์รวม เพื่อลดการเกิดภาวะแทรกซ้อน ด้านหัวใจและหลอดเลือด



41

โรคติดเชื้อที่เยื่อหุ้มหัวใจ (Infective Endocarditis)



47

Interesting Case



53

การออกกำลังกายกับประโยชน์ ในการป้องกันโรคหัวใจและหลอดเลือด ระดับปฐมภูมิแบบองค์รวม



59

มาป้องกันโรคกันดีกว่า



65

วัฒนธรรมองค์กร

กิจกรรมวิชาการ รจก.

72