



ราชวิทยาลัยจุฬาภรณ์
CHULABHORN ROYAL ACADEMY
ศูนย์หัวใจและหลอดเลือด
Cardiovascular Center

วารสารใหม่ประจำเดือน
กันยายน 2566

วารสารหัวใจ รจก.

ปีที่ 2 ฉบับที่ 2 พ.ศ.2566 (พฤษภาคม - สิงหาคม)

ISSN 1905-078-X



วารสารหัวใจ รจก. / ศูนย์หัวใจแ..

SERIAL



007206

bib:13399138203

เพื่อสุขภาพหัวใจ ที่สมบูรณ์แบบ
บางครั้ง... คุณอาจต้องการ
แพทย์หัวใจดูแล... มากกว่าหนึ่งคน

Scan me

เพื่อตอบรับการรับ
วารสารฉบับต่อไป



วารสารหัวใจ รจก.

ปีที่ 2 ฉบับที่ 2 พ.ศ.2566 (พฤษภาคม - สิงหาคม)



4

War Reserve in Difficult Heart Failure



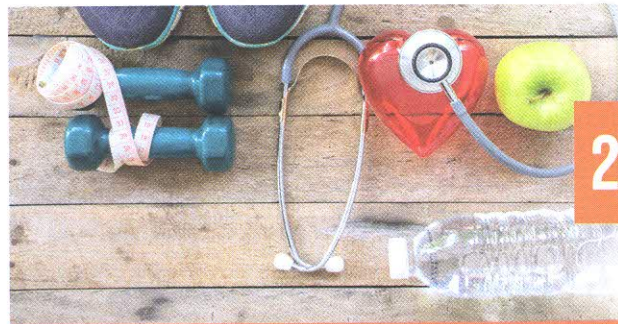
11

คำแนะนำในการประเมินสุขภาพ
ก่อนการออกกำลังกาย



17

การพยาบาลผู้ป่วยโรคหลอดเลือด
สมองตีบ หรืออุดตันในระยะเฉียบพลัน



22

การฟื้นฟูหัวใจ ในผู้ป่วยที่เข้ารับ
การผ่าตัดหัวใจแบบเปิดสำคัญไฉน?

บรรณาธิการอาวุโส :
รศ. นพ.องค์การ เรืองรัตนอัมพร

บรรณาธิการ :
นพ.วงศ์พัทธ์ บุญยเกียรติวัฒนา

รองบรรณาธิการ :
นางสาวลิเกอร แก้วสรายุ

กองบรรณาธิการ :
น.พ.นรชัย ศิริศิริรักษ์
พ.ญ.พรภา เลิศอดสาหกุล
พ.ญ.ชลธิชา ตั้งกิจ
น.พ.วงศ์กร เหลืองพิพัฒน์
พ.ว.เนตรนภิส ศรีรัตน
พ.ว.เพิ่มเพ็ญ น้อยตุ่น
พ.ว.หนูไกร เพื่อนพิมาย
ก.ภ.เบญญดา สุทธนารกุล

กองอำนวยการ :
นางไพรวลัย วรรณวงษ์ สมบูรณ์รัตน์
นางสาวจิตรทิวา ช่างต่อ
นางสาวจรรยาธิษฐาน บุญซ้ำ
นางสาวรสสิกา สีสละพันธ์
นางสาววิสสุตา นาวายนต์

นางสาวขวัญชีวา ชากัน
นางสาวธนสร สารสุรินทร์
นางสาวภัคจิรา น้อยเพิ่ม
นางสาวณิษภัคร คุณากฤตานันท์
นางสาวอณัญญา คุณากฤตานันท์

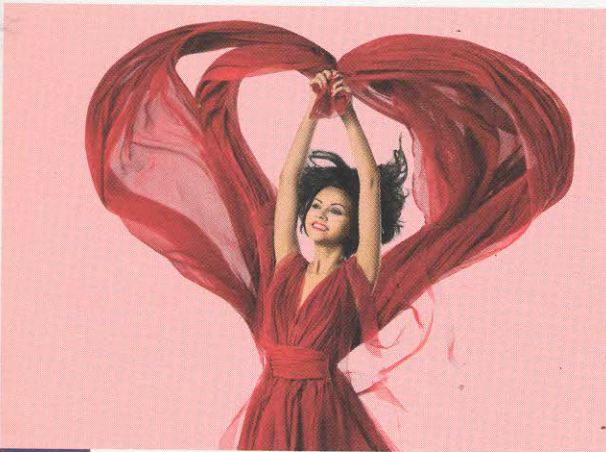
ออกแบบและจัดพิมพ์ : บริษัท คลาสสิกสแกน จำกัด
469 ถนนพระราม 3 แขวงบางโคล่ เขตบางคอแหลม กรุงเทพฯ 10120
โทรศัพท์ 02-291-7575



26

แนวปฏิบัติการพยาบาลผู้ป่วยที่ได้รับการสวน
หลอดเลือดหัวใจผ่านหลอดเลือดแดงที่ข้อมือ

(Clinical nursing practice for patients
undergoing coronary angiography
through transradial approach)



35

Interesting Case



43

ประสบการณ์อันล้ำค่าจากต่างแดน



47

เตรียมความพร้อมรับการเปลี่ยนแปลง

53

กิจกรรมวิชาการ รจภ.