



ราชวิทยาลัยจุฬาภรณ์
CHULABHORN ROYAL ACADEMY

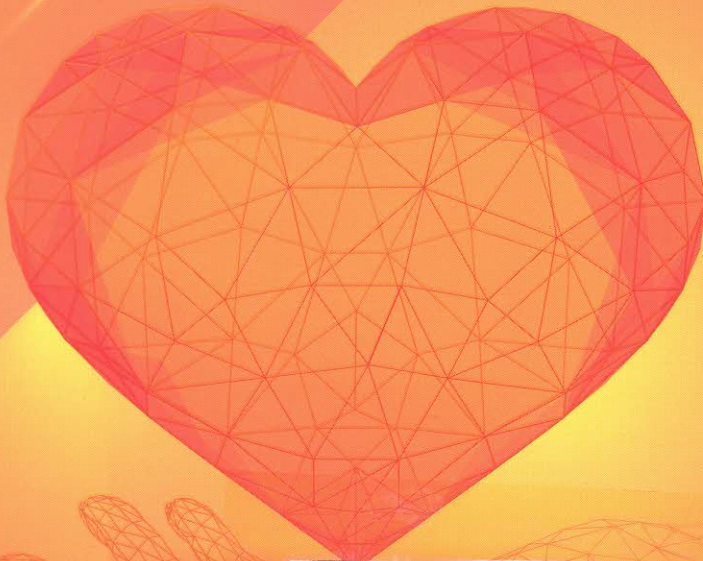
ศูนย์หัวใจและหลอดเลือด
Cardiovascular Center

วารสารใหม่ประจำเดือน
กันยายน 2566

วารสารหัวใจ รจก.

ปีที่ 2 ฉบับที่ 1 พ.ศ.2566 (มกราคม - เมษายน)

ISSN 1905-078-X



วารสารหัวใจ รจก. / ศูนย์หัวใจแ..
SERIAL



007204
bib:13399138203

เพื่อสุขภาพหัวใจ ที่สมบูรณ์แบบ
บางครั้ง... คุณอาจต้องการ
แพทย์หัวใจดูแล... มากกว่าหนึ่งคน

Scan me

เพื่อตอบรับการรับ
วารสารฉบับต่อไป



วารสารหัวใจ รจก.

ปีที่ 2 ฉบับที่ 1 พ.ศ.2566 (มกราคม - เมษายน)

บรรณาธิการอาวุโส :

รศ. นพ.องค์การ เรืองรัตน์อัมพร

บรรณาธิการ :

นพ. วงศพัทธ์ บุญยเกียรติวัฒนา

รองบรรณาธิการ :

นางสาวลิเกอร แก้วสราญ

กองบรรณาธิการ :

น.พ.นรชัย ศิริศิริรักษ์

พ.ญ.ชนกพร ลักขมานุรักษ์

น.พ.พิเชษฐ์ เลิศปิ่นณะพงษ์

น.พ.ชวัล ศรีศักดิ์วารกุล

พ.ญ. ศิรประภา ลีประเสริฐ

พ.ญ. ชลธิชา ตั้งกิจ

น.พ. สันฐชา อากาศพงษ์กุล

พ.ว. เนตรนภิส ศรีรัตนา

พ.ว. เพิ่มเพ็ญ น้อยตุ่น

ก.ภ. เบญญดา สุทธนวารกุล

กองอำนวยการ :

นางไพรวลัย วรรณวงษ์สมบุญรัตน์

นางสาวจิตรทิศา ช่างต่อ

นางสาวจรรยาธิษั บุญซ้ำ

นางสาวรลิกา สัลละพันธ์

นางสาววิสสุตา นาวายนต์

นางสาวธนสร สารสุนิทร์

นางสาวภัคจิรา น้อยเพิ่ม

นางสาวณิษภัคร คุณากฤตานันท์

นางสาวอัญญา คุณากฤตานันท์

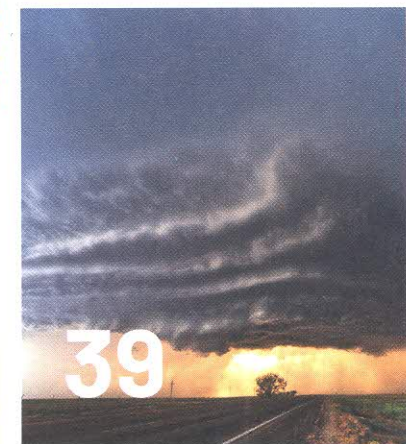
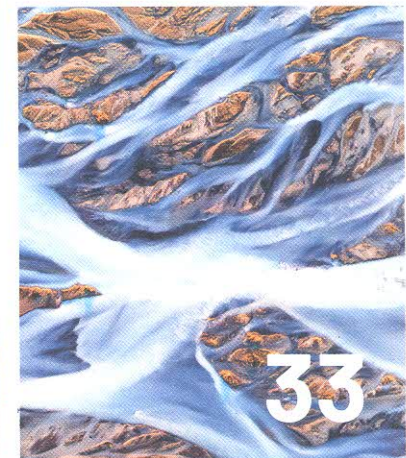
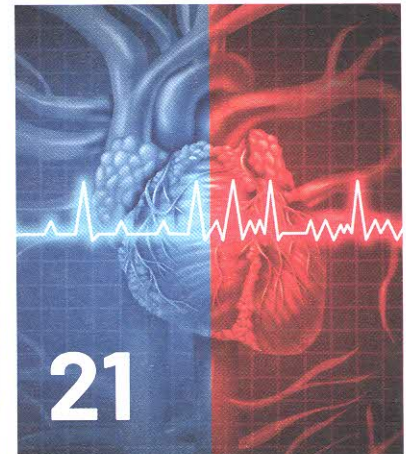
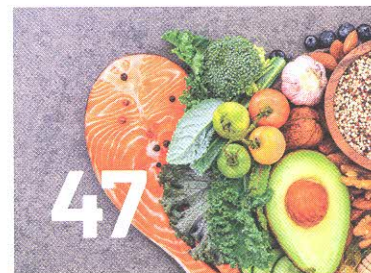
ออกแบบและจัดพิมพ์ :

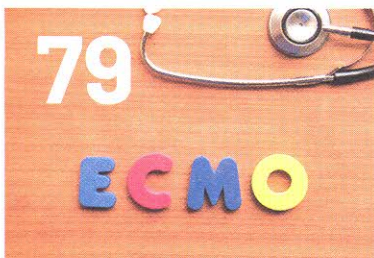
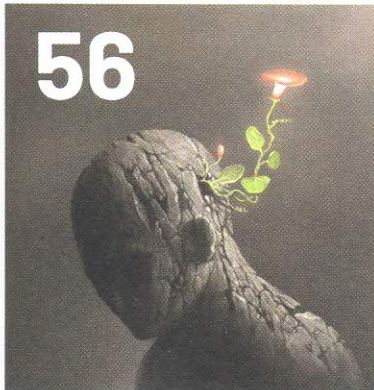
บริษัท คลาสสิกสแกน จำกัด

469 ถนนพระราม 3 แขวงบางโคล่

เขตบางคอแหลม กรุงเทพฯ 10120

โทรศัพท์ 02-291-7575





- 6 -- STEMI with cardiogenic shock, the long monsoon
- 15 -- ทีมดูแลผู้ป่วยโรคลิ่มเลือดอุดตันในหลอดเลือดปอด
By failing to prepare, you are preparing to fail!
The Pulmonary Embolism Response Teams; PERTs
- 21 -- การช่วยฟื้นคืนชีพผู้ป่วยหัวใจหยุดเต้น ด้วยเครื่องพยุงการทำงานของหัวใจและปอด (Extracorporeal Cardiopulmonary Resuscitation; ECPR)
- 27 -- “Ablate-and-Pace”, an ace up one’s sleeve for permanent atrial fibrillation with heart failure.
- 33 -- เครื่องนวดกระตุ้นการทำงานของหัวใจ (Enhanced External Counter Pulsation, EECP) อีกหนึ่งเทคโนโลยีสำหรับผู้ป่วยโรคหัวใจและหลอดเลือด (Cardiovascular disease)
- 39 -- Ventricular tachycardia (VT) storm - The “Nothing to lose” situation with Cumulonimbus cloud
- 47 -- การเลือกรับประทานไขมัน ป้องกันโรคหัวใจ
- 51 -- “EECP และการออกกำลังกาย ทางเลือกใหม่ของการฟื้นฟูหัวใจ”
- 56 -- Never Lose Hope
- 64 -- Interesting Case : Make the Miracle Hole
- 71 -- หัวใจล้มเหลว แต่ไม่ล้มลุก
- 75 -- บทบาทพยาบาลผู้ป่วยในการดูแล ผู้ป่วยที่มีภาวะหัวใจล้มเหลว
- 79 -- การดูแลผู้ป่วยที่ใช้เครื่องพยุงปอดและหัวใจ ECMO
- 84 -- องค์กรยั่งยืน (Sustainable Organization) : Iceberg Model