



ราชวิทยาลัยจุฬารักษ์
CHULABHORN ROYAL ACADEMY

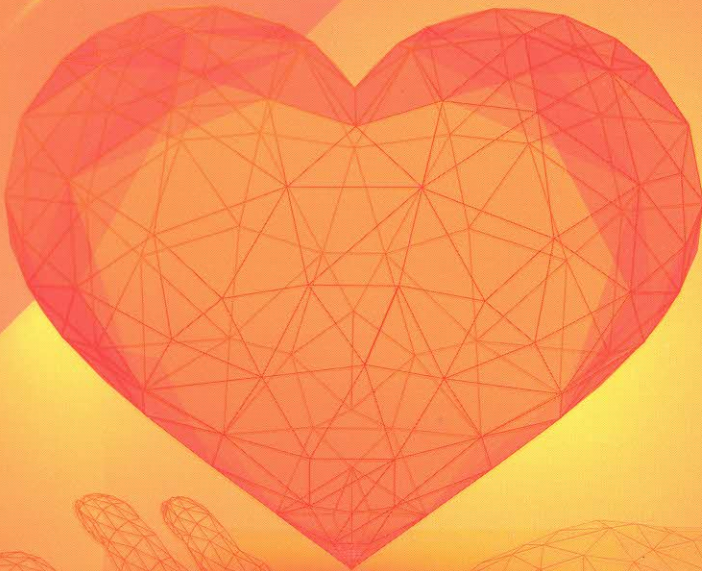
ศูนย์หัวใจและหลอดเลือด
Cardiovascular Center

วารสารใหม่ประจำเดือน
กุมภาพันธ์ 2566

วารสารหัวใจ รจก.

ปีที่ 2 ฉบับที่ 1 พ.ศ.2566 (มกราคม - เมษายน)

ISSN 1905-078-X



วารสารหัวใจ รจก. / ศูนย์หัวใจแ..

SERIAL



007146

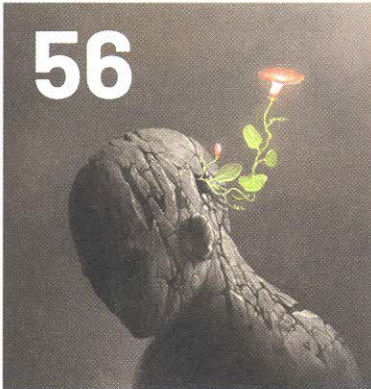
bib:13399138203

เพื่อสุขภาพหัวใจ ที่สมบูรณ์แบบ
บางครั้ง... คุณอาจต้องการ
แพทย์หัวใจดูแล... มากกว่าหนึ่งคน

Scan me

เพื่อตอบรับการรับ
วารสารฉบับต่อไป





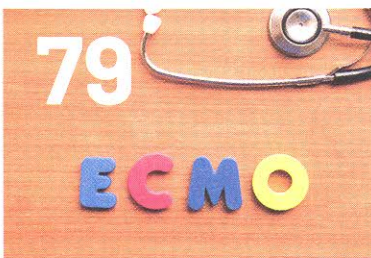
56



71



75



79

ECMO



84



64

- 6 -- STEMI with cardiogenic shock, the long monsoon
- 15 -- ทีมดูแลผู้ป่วยโรคลิ้มเลือดอุดตันในหลอดเลือดปอด
By failing to prepare, you are preparing to fail!
The Pulmonary Embolism Response Teams; PERTs
- 21 -- การช่วยฟื้นคืนชีพผู้ป่วยหัวใจหยุดเต้น ด้วยเครื่องพยุงการทำงานของหัวใจและปอด (Extracorporeal Cardiopulmonary Resuscitation; ECPR)
- 27 -- “Ablate-and-Pace”, an ace up one’s sleeve for permanent atrial fibrillation with heart failure.
- 33 -- เครื่องนวดกระตุ้นการทำงานของหัวใจ
(Enhanced External Counter Pulsation, EECP)
อีกหนึ่งเทคโนโลยีสำหรับผู้ป่วยโรคหัวใจและหลอดเลือด
(Cardiovascular disease)
- 39 -- Ventricular tachycardia (VT) storm - The “Nothing to lose” situation with Cumulonimbus cloud
- 47 -- การเลือกรับประทานไขมัน ป้องกันโรคหัวใจ
- 51 -- “EECP และการออกกำลังกาย ทางเลือกใหม่ของการฟื้นฟูหัวใจ”
- 56 -- Never Lose Hope
- 64 -- Interesting Case : Make the Miracle Hole
- 71 -- หัวใจล้มเหลว แต่ไม่ล้มลุก
- 75 -- บทบาทพยาบาลผู้ป่วยในการดูแล ผู้ป่วยที่มีภาวะหัวใจล้มเหลว
- 79 -- การดูแลผู้ป่วยที่ใช้เครื่องพยุงปอดและหัวใจ ECMO
- 84 -- องค์กรยั่งยืน (Sustainable Organization) : Iceberg Model

บรรณาธิการอาวุโส :

รศ. นพ.องค์การ เรืองรัตนอัมพร

บรรณาธิการ :

นพ. วงศ์พันธ์ บุญเกียรติวัฒนา

รองบรรณาธิการ :

นางสาวลิเกอร แก้วสรอายุ

กองบรรณาธิการ :

น.พ.นรชัย ศิริศิริศิริรักษ์
พ.ญ.ชนกพร ลักขมานนุรักษ์
น.พ.พิเชษฐ์ เลิศปิ่นณะพงษ์
น.พ.ชวัล ศรีศักดิ์วารกุล
พ.ญ. ศิรประภา ลีประเสริฐ
พ.ญ. ชลธิชา ตั้งกิจ
น.พ. สันฐชา อากาศพะทะกุล
พ.ว. เนตรนภิส ศรีรัตน์
พ.ว. เพิ่มเพ็ญ น้อยตุ่น
ก.ภ. เบญญดา สุทนต์วารกุล

กองอำนวยการ :

นางไพรวลัย วรรณวงษ์สมบูรณรัตน์
นางสาวจิตรทิศา ช่างต่อ
นางสาวจรรยารักษ์ บุญซ้ำ
นางสาวรลิกา สัลละพันธ์
นางสาววิสสุตา นาวายนต์
นางสาวธนสร สารสุนินทร์
นางสาวภัคจิรา น้อยเพิ่ม
นางสาวณิษภัคร คุณากฤตตานันท์
นางสาวอนัญญา คุณากฤตตานันท์

ออกแบบและจัดพิมพ์ :

บริษัท คลาสสิกสแกน จำกัด
469 ถนนพระราม 3 แขวงบางโคล่
เขตบางคอแหลม กรุงเทพฯ 10120
โทรศัพท์ 02-291-7575

