

วารสารหัวใจ รจก.



ราชวิทยาลัยจุฬาภรณ์
CHULABHORN ROYAL ACADEMY

ศูนย์หัวใจและหลอดเลือด
Cardiovascular Center

ฉบับปฐมฤกษ์ ปี 2565 (กันยายน - ธันวาคม)

วารสารใหม่ประจำเดือน
กันยายน 2565...

ISSN 1905-078-X



วารสารหัวใจ รจก. / ศูนย์หัวใจ...

SERIAL



007097

bib:13399138203



แบบสำรวจและตอบรับเป็น
สมาชิก



เพื่อสุขภาพหัวใจ ที่สมบูรณ์แบบ
บางครั้ง... คุณอาจต้องการ
แพทย์หัวใจดูแล... มากกว่าหนึ่งคน



เจ้าของ :

ศูนย์หัวใจและหลอดเลือด โรงพยาบาลจุฬารัตน์

บรรณาธิการที่ปรึกษา :

รองศาสตราจารย์ นายแพทย์องค์การ เรืองรัตน์อัมพร

บรรณาธิการบริหาร :

นายแพทย์วงศ์พัทธ์ บุญยเกียรติวัฒนา

รองบรรณาธิการบริหาร :

คุณลิเกอร แก้วสรายุ

กองบรรณาธิการ :

นายแพทย์วิโรจน์ เมืองศิลปศาสตร์

นายแพทย์นรชัย ศิริศิริธีรภักษ์

นายแพทย์ชวัล ศรีศักดิ์วรกุล

นายแพทย์พีเชษฐ์ เลิศปิ่นณะพงษ์

แพทย์หญิงชลธิชา ตั้งกิจ

แพทย์หญิงพรภา เลิศอุตสาหกุล

แพทย์หญิงครองกมล พงษ์ลิขิตมงคล

นายแพทย์ชาณุวิทย์ วุฒิชัยประดิษฐ์

คุณเนตรนภิส ศรีรัตนา

คุณอมรารักษ์ภรณ์ จิตปรีดา

คุณชไมพร สีแสง

คุณวัชรียาพร พึ่งสุข

คุณเบญญาดา สุรนาวรกุล

สำนักงาน :

906 ถนนกำแพงเพชร 6 แขวงตลาดบางเขน

เขตหลักสี่ กรุงเทพมหานคร 10210

โทรศัพท์ : 02-765-5701 , 064-586-2420

Email : ccvc@cra.ac.th

website : www.chulabhornchannel.com

ออกแบบและจัดพิมพ์ :

บริษัท คลาสสิกสแกน จำกัด

469 ถนนพระราม 3 แขวงบางโคล่

เขตบางคอแหลม กรุงเทพฯ 10120

โทรศัพท์ 02-291-7575

จะเลือกใส่อุปกรณ์ปิดกั้น
รูเปิดของรยางค์เอเทรียมซ้าย
ผ่านสายสวนหัวใจใน
ผู้ป่วยหัวใจห้องบนสั้นปลิว
ในผู้ป่วยรายไหนดี ?



6



The Resurgence of
Renal Denervation
Therapy : New Hope
for treatment of
uncontrolled /
resistant hypertension
by Chulabhorn Heart
Team

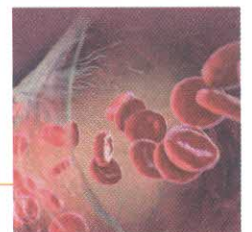
10



สาเหตุของโรคหลอดเลือด
สมองอุดตันจากลิ้น
เลือดหัวใจ การส่งตรวจ
และแนวทาง
การรักษา

18

25 ยาต้านเกล็ดเลือด
(Antiplatelet)



Common pitfalls in
the echocardiographic
diagnosis of severe
aortic stenosis

29



มารู้จักวิธีการ
ออกกำลังกาย
เพื่อป้องกันโรคฯ

39

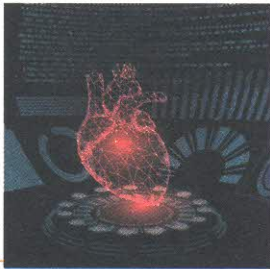


ผู้สูงวัย ดูแล (ฟื้นฟู)
หัวใจ ใส่ใจ เต็มพลัง

42

Intersting case

45



การพัฒนาจากระดับปฏิบัติ
การสู่การเป็นผู้บริหาร
ระดับสูงของหน่วยงาน

51



Surgeon's Role
in Transcatheter
Heart Valve Team

55



บทบาทพยาบาลประสานงานหัวใจ
ใน Transcatheter Aortic Valve
Intervention Team (TAVI Team)

63



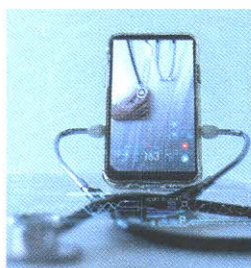
68

From “we get” to
“we give” and
the journey of TAVR team



ประสบการณ์
ในการดูแลผู้ป่วย
โรคโควิด 19
ของหอผู้ป่วยใน

72



วิกฤตโควิด-19 กับ
ทีมพยาบาลติดตาม
อาการผู้ป่วยติดเชื้อ
โควิด-19
ทางโทรศัพท์

75



คูชาอิ
K-U-S-A-E

77

กิจกรรม

- โครงการ TAVR สัญจร
- โครงการฝึกอบรมเชิงปฏิบัติการ
การช่วยชีวิตขั้นสูง (ACLS)

84