

CONTENTS ปีที่ 9 ฉบับที่ 99 ประจำเดือน พฤศจิกายน 2559

4 บทความพิเศษ

- ☐ รู้เท่าทันโรคกระดูกพรุน

6 Editor's Talk

7 Focus

- ☐ วันพยาบาลแห่งชาติ

8 Cover Story

- ☐ เบาหวาน รู้จักเพื่อป้องกัน รู้ทันเพื่อควบคุม

12 ชีพจรสุขภาพ

- ☐ ทำงานกะดึกไม่เพิ่มความเสียหาย: เร็งต้านม
- ☐ กินยาแก้ปวดเพิ่มความเสียหายหัวใจวาย
- ☐ เด็กเกิดจากรักภรรยา: มีบุตรยากรับมรดกปัญหามาด้วย

15 หนึ่งโรค หนึ่งรู้

- ☐ โรคเซลล์พิวหนังผิดปกติแต่กำเนิด... ความทรมาณที่มาจากพันธุกรรม

16 Nursing Research

- ☐ การพยาบาลผู้ป่วยมะเร็งรังไข่ระยะสุดท้าย

20 Global News

- ☐ มนุษย์อาจมีอายุสูงสุด 115 ปี
- ☐ องค์การอนามัยโลกชี้มลพิษอากาศกระทบประชากรทั่วโลกร้อยละ 92

22 รายงานพิเศษ

- ☐ องค์การอนามัยโลกและสมาคมโรคเบาหวานแห่งสหรัฐฯ สนับสนุน HbA_{1c} เป็นวิธีการวินิจฉัยโรคเบาหวาน

24 Nursing Research

- ☐ ผู้ป่วยกล้ามเนื้อหัวใจขาดเลือดเฉียบพลันชนิด ST-elevation myocardial infarction และมีภาวะช็อก

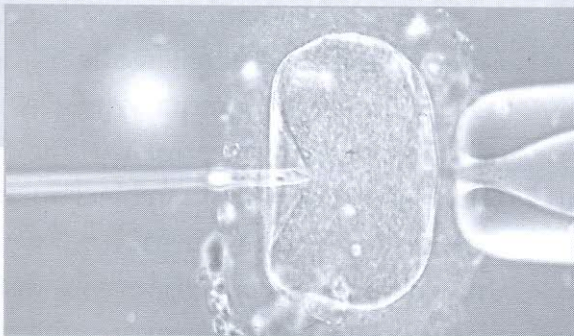
28 บททัศนะสุขภาพ

30 News Calendar

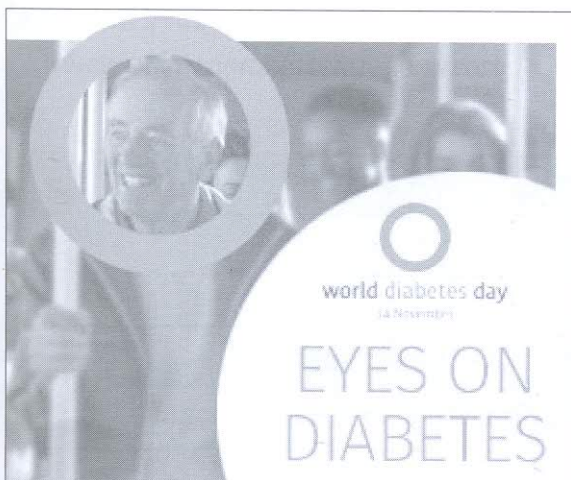
31 ภาพข่าว

32 สารพันข่าว

12



22



20



มารู้จักนมโรงเรียนกันเถอะ

28