



กรมการแพทย์  
DEPARTMENT OF MEDICAL SERVICES

วารสาร

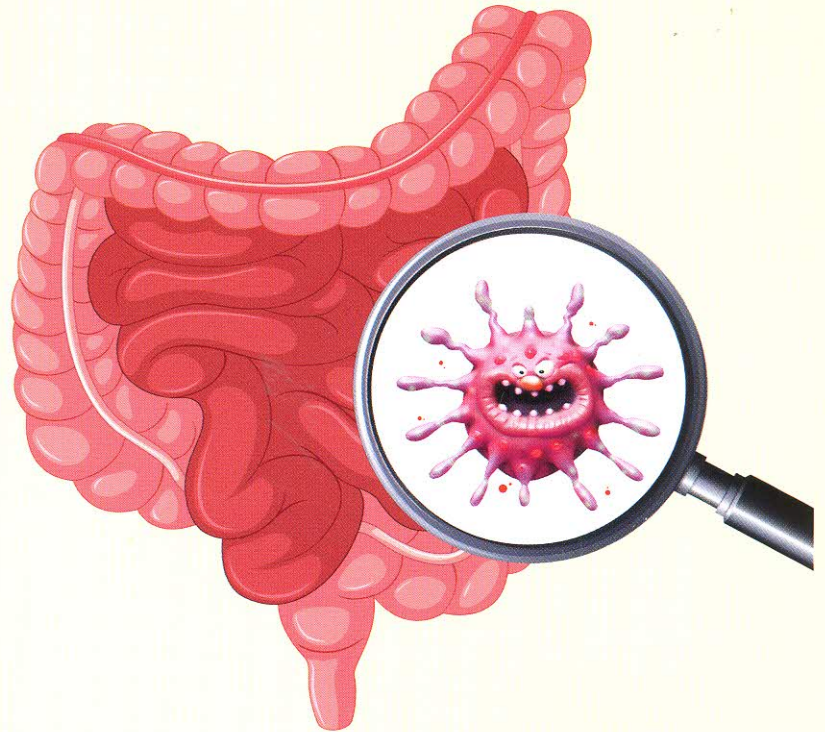
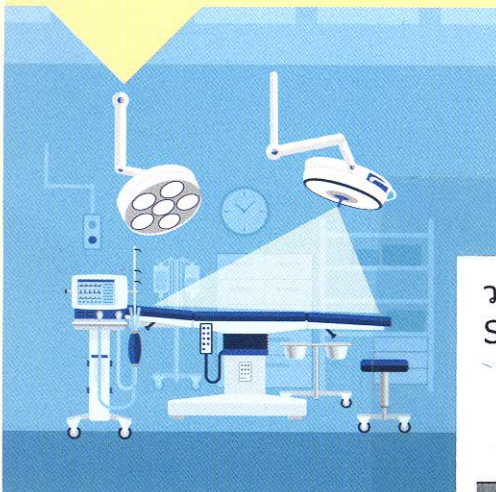
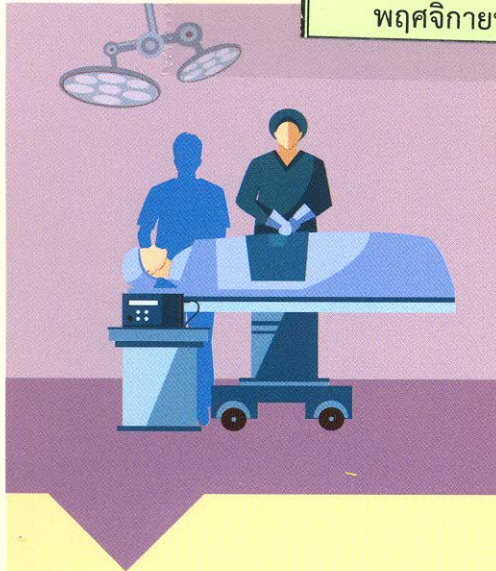
Journal Of The Department Of Medical Services

# กรมการแพทย์

ISSN 0125-1643

วารสารราย 2 เดือน ปีที่ 43 ฉบับที่ 5 ประจำเดือนกันยายน-ตุลาคม 2561

วารสารใหม่ประจำเดือน  
พฤศจิกายน 2561....



## แนวทางหลักในการรักษา โรคมะเร็ง

วารสารกรมการแพทย์

SERIALS



006339  
bib:13399108359



เว็บวารสาร



บทความฉบับนี้

### เรื่องเด่นประจำฉบับ

บทบาทของงานรังสีร่วมรักษา  
ต่อการดูแลรักษาผู้ป่วย  
โรคมะเร็งตับและท่อน้ำดี

มือ-โรใหม่ในการตรวจคัดกรองมะเร็งปากมดลูก  
(New model in cervical cancer screening)

รายงานผลการสำรวจความชุกและผลกดทับในผู้ป่วยมะเร็ง  
(Prevalence survey of Pressure ulcer in cancer  
patients At UbonRatchatani Cancer Hospital)

## นิพนธ์ต้นฉบับ : ORIGINAL ARTICLES

<p>อัตราการกำเริบซ้ำของโรคจิตเภทและโรคจิตอื่นๆในผู้ป่วยที่ได้รับการรักษาที่โรงพยาบาลมหาสารคาม</p> <ul style="list-style-type: none"> <li>• ณัฐวรรีรัตน์ เอนกวิทย์ พ.บ.</li> </ul> <p>Relapse Rate of Schizophrenia and Other Psychotic Disorders in Patients at Mahasarakham Hospital</p> <ul style="list-style-type: none"> <li>• Natwarat Anekwit, M.D.</li> </ul>	35
<p>ประสิทธิผลของการฝังเข็มต่ออาการปลายประสาทในผู้ป่วยเบาหวานชนิดที่ 2</p> <ul style="list-style-type: none"> <li>• ภัทรรพ रिमชลา พ.บ.</li> </ul> <p>Effectiveness of Acupuncture on Peripheral Neuropathy among Type 2 Diabetic Patients</p> <ul style="list-style-type: none"> <li>• Pattaraporn Rimchala, M.D.</li> </ul>	40
<p>การคัดกรองภาวะตัวเหลืองในทารกแรกเกิดด้วยการตรวจวัดบิลิรูบินทางผิวหนังแบบส่องผ่าน</p> <ul style="list-style-type: none"> <li>• วิพัฒน์ เจริญศิริวัฒน์ พ.บ.</li> </ul> <p>Term Neonatal Jaundice Screening by Transmission Transcutaneous Bilirubinometer</p> <ul style="list-style-type: none"> <li>• Vipat Charoensirawat, M.D.</li> </ul>	45
<p>การศึกษาเปรียบเทียบประสิทธิผลการเลิกยาสูบโดยใช้ยาระหว่าง นอร์ทริปทีลีน (Nortriptyline) กับ โคลนิดีน (Clonidine) ที่สถาบันบำบัดรักษาและฟื้นฟูผู้ติดยาเสพติดแห่งชาติบรมราชชนนี</p> <ul style="list-style-type: none"> <li>• ธัญรัช ทิพยวงษ์ พ.บ.</li> </ul> <p>Comparative Effectiveness Study between Nortriptyline and Clonidine for Smoking Cessation in Patients at Princess Mother National Institute on Drug Addict Treatment</p> <ul style="list-style-type: none"> <li>• Thayaroch Tipyawong, M.D.</li> </ul>	49
<p>การศึกษาการผ่าตัดส่องกล้องผ่านแผลผ่าตัดเดียวในโรคไส้เลื่อนอุ้งทะและโรคถุงน้ำในเด็กของสถาบันสุขภาพเด็กแห่งชาติมหาราชินี</p> <ul style="list-style-type: none"> <li>• จารุพงษ์ น้อยคำแย พ.บ.</li> </ul> <p>Laparoscopic Single Incision of Extraperitoneal Closure (LSEC) in Indirect Inguinal Hernia and Hydrocele in Infant and Children</p> <ul style="list-style-type: none"> <li>• Jarruphong Noitumyae, M.D.</li> </ul>	56
<p>ผลของโปรแกรมส่งเสริมสุขภาพในการควบคุมความดันโลหิตของผู้ป่วยความดันโลหิตสูง คลินิกอายุรกรรม โรงพยาบาลอ่างทอง จังหวัดอ่างทอง</p> <ul style="list-style-type: none"> <li>• ปรัชพร กลีบประทุม วท.ม</li> <li>• บุญเยี่ยม สุทธิพงศ์เกียรติ วท.ม</li> <li>• ปุณิกา สุ่มทอง วท.ม</li> <li>• วาติณี อาจภักดิ์ วท.บ</li> </ul> <p>Effects of Health Promotion Program for Blood Pressure Control among Hypertention Patients at Internal Medicine Clinic, Angthong Hospital, Angthong Provinc</p> <ul style="list-style-type: none"> <li>• Pratchaporn Kleebratoom, M.sc</li> <li>• Bunyiam Suthiphongkiart, M.sc</li> <li>• Punika sumthong, M.sc</li> <li>• Wasinee Oadpakdee, B.sc</li> </ul>	60
<p>ความคาดหวังและความพึงพอใจต่อมาตรฐานการบริการด้านกายภาพบำบัด ของผู้ป่วยโรงพยาบาลของรัฐบาลในสังกัด สำนักงานปลัดกระทรวงสาธารณสุข เขตภาคตะวันตก</p> <ul style="list-style-type: none"> <li>• วันเพ็ญ เหลืองนฤทัย กก.</li> <li>• ปริญา บรรจงmani ปร.ด.</li> </ul> <p>The Patient's Behaviour, Expectation, and Satisfaction on the Service Quality of Physical Therapy Services in Government Hospitals Under the Office of the Permanent Secretary, Ministry of Public Health, Western Thailand</p> <ul style="list-style-type: none"> <li>• Wanpen Leungnarutai, PT.</li> <li>• Parinya Banjongmanee, Ph.D.</li> </ul>	67
<p>ปัจจัยที่เกี่ยวข้องกับภาวะซีดจากการขาดธาตุเหล็กของเด็กวัยก่อนเรียนในศูนย์พัฒนาเด็กเล็ก อำเภอท่าเสา จังหวัดนครศรีธรรมราช</p> <ul style="list-style-type: none"> <li>• พัสตราภรณ์ แก้วพะวงค์ พย.ม.</li> <li>• เกียรติกำจร กุศล ปร.ด.</li> <li>• จิราภรณ์ สรรพวิรวงค์ ปร.ด.</li> </ul> <p>Factors Related to Iron Deficiency Anemia among Pre-school Children in Child Development Centers, Tasala District, Nakhon Si Thammarat Province</p> <ul style="list-style-type: none"> <li>• Pastraporn Kaewpawong, M.N.S.</li> <li>• Kiatkamjorn Kusol, Ph.D.</li> <li>• Jiraporn Sonpaveerawong, Ph.D.</li> </ul>	75
<p>ความชุกและปัจจัยทำนายโรคซึมเศร้าในผู้สูงอายุที่มารับบริการที่หน่วยบริการปฐมภูมิ จังหวัดฉะเชิงเทรา</p> <ul style="list-style-type: none"> <li>• ศิริลักษณ์ ผ่องจิตสิริ พ.บ.</li> </ul> <p>Prevalence and Predicting Factors of Depression among Elderly in Primary Care Unit, Chachoengsao Province</p> <ul style="list-style-type: none"> <li>• Siriluk Pongchitsiri, M.D.</li> </ul>	81

<p>ประสบการณ์ของผู้รับบริการอัมพาตครึ่งซีกหลังได้รับการฟื้นฟูด้วยเทคโนโลยีความจริงเสมือน (ใจโรลเลอร์) ต่อการประกอบกิจวัตรประจำวัน: การศึกษาเชิงคุณภาพ</p> <ul style="list-style-type: none"> <li>• อนุชาติ เชื้อนนิล วท.บ., วท.ม., ปร.ด.</li> <li>• ปิ่นรสี ฤทธิประวัติ วศ.บ., วศ.ม., ปร.ด.</li> <li>• สุรชาติ ทองชุมสิน วท.บ., วท.ม.</li> <li>• พีรเดช ธิจันทร์เปียง วท.บ., วท.ม., ปร.ด.</li> <li>• วีรวัฒน์ แสนศรี วท.บ., วท.ม., ปร.ด.</li> </ul> <p>Hemiplegic Clients' Experiences after the Virtual Reality (Gyro Roller) Rehabilitation on Activities of Daily Living: Qualitative Study</p> <ul style="list-style-type: none"> <li>• Anuchart Kaunnil, BSc., MSc., PhD.</li> <li>• Panrasee Ritthipravat, BEng., MEng., DEng.</li> <li>• Surachart Thongchoomsin, BSc., MSc.</li> <li>• Peeradech Thichanpiang, BSc., MSc., Ph.D.</li> <li>• Veerawat Sansri, BSc., MSc., Ph.D.</li> </ul>	<p>87</p>
<p>ความไวของการตรวจคัดกรองโรคปอดและหัวใจด้วยภาพรังสีทรวงอกร่วมกับการซักประวัติและอาการในสถาบันโรคทรวงอก</p> <ul style="list-style-type: none"> <li>• สุทธารัตน์ ตั้งสกุลวัฒนา พ.บ.</li> <li>• สุรภา ไทรัญพิจิตร วท.บ.</li> <li>• สำเนียง อรรถาเวช พย.บ.</li> </ul> <p>Sensitivity of Routine Chest Radiographs with Clinical History for Screening Cardiothoracic Abnormalities in Central Chest Institute of Thailand</p> <ul style="list-style-type: none"> <li>• Sutarat Tungsagunwattana, M.D.</li> <li>• Surapa Hairunpjit, B.Sc.</li> <li>• Samniang Atthawet, B.N.S.</li> </ul>	<p>94</p>
<p>ภาวะโภชนาการของผู้ป่วยมะเร็งศีรษะและคอไทยระหว่างและหลังเสร็จสิ้นการรับรังสีรักษา</p> <ul style="list-style-type: none"> <li>• กนกนันทน์ วิทยาเกษมสันต์ วท.บ.</li> <li>• ชลศเนย์ คล้ายทอง พ.บ.</li> <li>• กุลฉัตร ภูโกสิย์ พ.บ.</li> <li>• วิสิฐ จະวะลิต ปร.ด.</li> <li>• ดุลยพร ตราชูธรรม พ.บ., ปร.ด.</li> </ul> <p>Nutritional Status of Thai Patients with Head and Neck Cancer During and After Completion of Radiotherapy</p> <ul style="list-style-type: none"> <li>• Kanoknun Vittayakasemsont, B.Sc.</li> <li>• Chonsanee Klaitong, M.D.</li> <li>• Kulachatr Phukos, Ph.D.</li> <li>• Visith Chavasit, Ph.D.</li> <li>• Dunyaporn Trachootham, D.D.S., Ph.D.</li> </ul>	<p>99</p>
<p>ภาวะสุขภาพของเกษตรกรสวนยางพารา ตำบลหนามแท่ง อำเภอศรีเมืองใหม่ จังหวัดอุบลราชธานี</p> <ul style="list-style-type: none"> <li>• รัตนาภรณ์ อาษา ส.ม.</li> <li>• พิษสุดา เดชบุญ วท.ม.</li> <li>• ประภัสสรา รัตนวงษ์ ส.บ.</li> <li>• อนุสตรา สุตธิ์ ส.บ.</li> <li>• ดาวประกาย ลาแก้ว ส.บ.</li> </ul> <p>Health Status of Rubber Farmers in Namteang Sub-District, Srimuangmai District, Ubonratchathani Province</p> <ul style="list-style-type: none"> <li>• Rattanaporn Arsa, M.P.H.</li> <li>• Phitchasuda Detboon, M.Sc.</li> <li>• Prapatsara Rattanawong, B.P.H.</li> <li>• Anussara Sudthee, B.P.H.</li> <li>• Daoprakai Lakaew, B.P.H.</li> </ul>	<p>105</p>
<p>เปรียบเทียบคะแนนความเสี่ยง ระดับความเสี่ยง และปัจจัยเสี่ยงโรคหัวใจและหลอดเลือดในผู้ป่วยความดันโลหิตสูงที่มีโรคร่วมเบาหวานและไม่เป็นเบาหวาน</p> <ul style="list-style-type: none"> <li>• จอม สุวรรณโณ ปร.ด.</li> <li>• นฤเบศร์ โภทล พย.ม.</li> </ul> <p>Comparison of Risk Score, Risk Levels and Risk Factors for Developing Cardiovascular Disease in Hypertension with Comorbid Diabetes and Non-Diabetes</p> <ul style="list-style-type: none"> <li>• Jom Suwanno, Ph.D.</li> <li>• Nareubeth Koson, M.N.S.</li> </ul>	<p>109</p>

<p>การวิเคราะห์หนังสือรับรองการตายที่โรงพยาบาลลำปาง ในปี 2560</p> <ul style="list-style-type: none"> <li>• กำพล เครือคำขาว พ.บ.</li> <li>• มนต์ชนก วิเศษสิริ น.บ.</li> <li>• สุภัตธนา อีสาระ ค.บ.</li> <li>• ศรณพัชร ดวงแก้ว วท.ม.</li> </ul> <p>Analysis of the Certification of Death at Lampang Hospital, Year 2017</p> <ul style="list-style-type: none"> <li>• Gampon Kluakamkao, MD</li> <li>• Manatchanok Visessiri, LL.B</li> <li>• Supatt Thisara, B.Ed.</li> <li>• Sompachara Doungkaew, M.Sc.</li> </ul>	117
<p>ความชุกและปัจจัยที่เกี่ยวข้องกับภาวะซึมเศร้าหลังคลอดของโรงพยาบาลแก่งคอย จังหวัดสระบุรี</p> <ul style="list-style-type: none"> <li>• วันชัย กิตติโชติวัฒน์ พ.บ.</li> </ul> <p>Prevalence and Associated Factors of Postpartum Depression in Kaengkhoi Hospital, Saraburi Province</p> <ul style="list-style-type: none"> <li>• Wanchai Kittichotiwat, M.D.</li> </ul>	125
<p>ประสบการณ์ชีวิตผู้ป่วยแผลไหม้ที่สูญเสียอวัยวะและพิการ: พหุกรณีศึกษาผู้ใช้บริการโรงพยาบาลของรัฐแห่งหนึ่งในภาคตะวันออกเฉียงเหนือ</p> <ul style="list-style-type: none"> <li>• นภดล คำเต็ม พย.ม.</li> </ul> <p>Life Experiences of Burn Patients who had Deprived of Organ(s) and Become Handicapped: Multi - Cases Study at a Northeastern Hospital</p> <ul style="list-style-type: none"> <li>• Napadon Khamterm, M.N.S.</li> </ul>	131
<p>ประสบการณ์ของผู้ปกครองเด็กชาวไทยมุสลิมต่อการปฏิเสธการรับบริการสร้างเสริมภูมิคุ้มกันโรคด้วยวัคซีนในเด็กอายุ 0-5 ปี</p> <ul style="list-style-type: none"> <li>• ชำชูดิน ดายะ พ.บ.</li> <li>• นิรัชชา ลิลละฮักุล พย.ม.</li> <li>• เจษฎากร โนนินทร์ ปร.ด.</li> </ul> <p>Experience of Parents of Thai Muslim Childhood Aged 0-5 Years in Yala Province Who Rejected the Service of Expanded Program Immunization with Vaccine</p> <ul style="list-style-type: none"> <li>• Sumsuding Daya, M.D.</li> <li>• Niratchara Lillahkul, B.N.S</li> <li>• Jetsadakorn Noin, Dr.P.H</li> </ul>	137
<p>วัฒนธรรมความปลอดภัยในองค์กร กับการปฏิบัติงานพยาบาลตามมาตรฐานความปลอดภัย ตามการรับรู้ของพยาบาลวิชาชีพ ที่มีต่อการเกิดและการรายงานอุบัติการณ์เหตุการณ์ไม่พึงประสงค์และเหตุการณ์เกือบพลาด</p> <ul style="list-style-type: none"> <li>• ภัทริษา ชุมพล พย.ม.</li> <li>• พิมพ์พรรณ ศิลปสุวรรณ, ศษ.ด.</li> <li>• ดุสิต สุจิรารัตน์,วท.ม.</li> <li>• พรชัย สิทธิศรีณย์กุล,Dr.P.H.</li> </ul> <p>Organizational Safety Culture, Nursing Practices under Safety Standards and Registered Nurses' Perception Affecting Incidence and Report of Adverse Events and Near Miss</p> <ul style="list-style-type: none"> <li>• Pattarisa Chumphon, M.N.S.</li> <li>• Pimphan Sillapasuwan,</li> <li>• Dusit Sujirarat, M.Sc.</li> <li>• Pornchai Sittisarankul, Dr.P.H.</li> </ul>	142
<p>ผลของโปรแกรมกลุ่มบำบัดเพื่อเสริมสร้างแรงจูงใจต่อการมองโลกทางบวกของเยาวชนที่ใช้สารแอมเฟตามีน</p> <ul style="list-style-type: none"> <li>• จิณห์จุฑา ชัยเสนา ดาลลาส พย.ด</li> <li>• นุชนาถ แก้วมาตร ศษ.ม</li> <li>• ภาคินี เตชชัยศ วท.ม</li> <li>• หทัยชนก เผ่าวิริยะ พย.ม</li> </ul> <p>The Effectiveness of Motivational Enhancement Group Therapy Program on Optimism among Youths with Amphetamine Abuse</p> <ul style="list-style-type: none"> <li>• Jinjutha Chaisena Dallas, Ph.D.</li> <li>• Nutchanat Kaewmart, M.Ed</li> <li>• Pakinee Dethchaiyot, M.Sc.</li> <li>• Hathaichanok Phaowiriya, M.N.S.</li> </ul>	148