



กรมการแพทย์
DEPARTMENT OF MEDICAL SERVICES

วารสาร

Journal Of The Department Of Medical Services

กรมการแพทย์

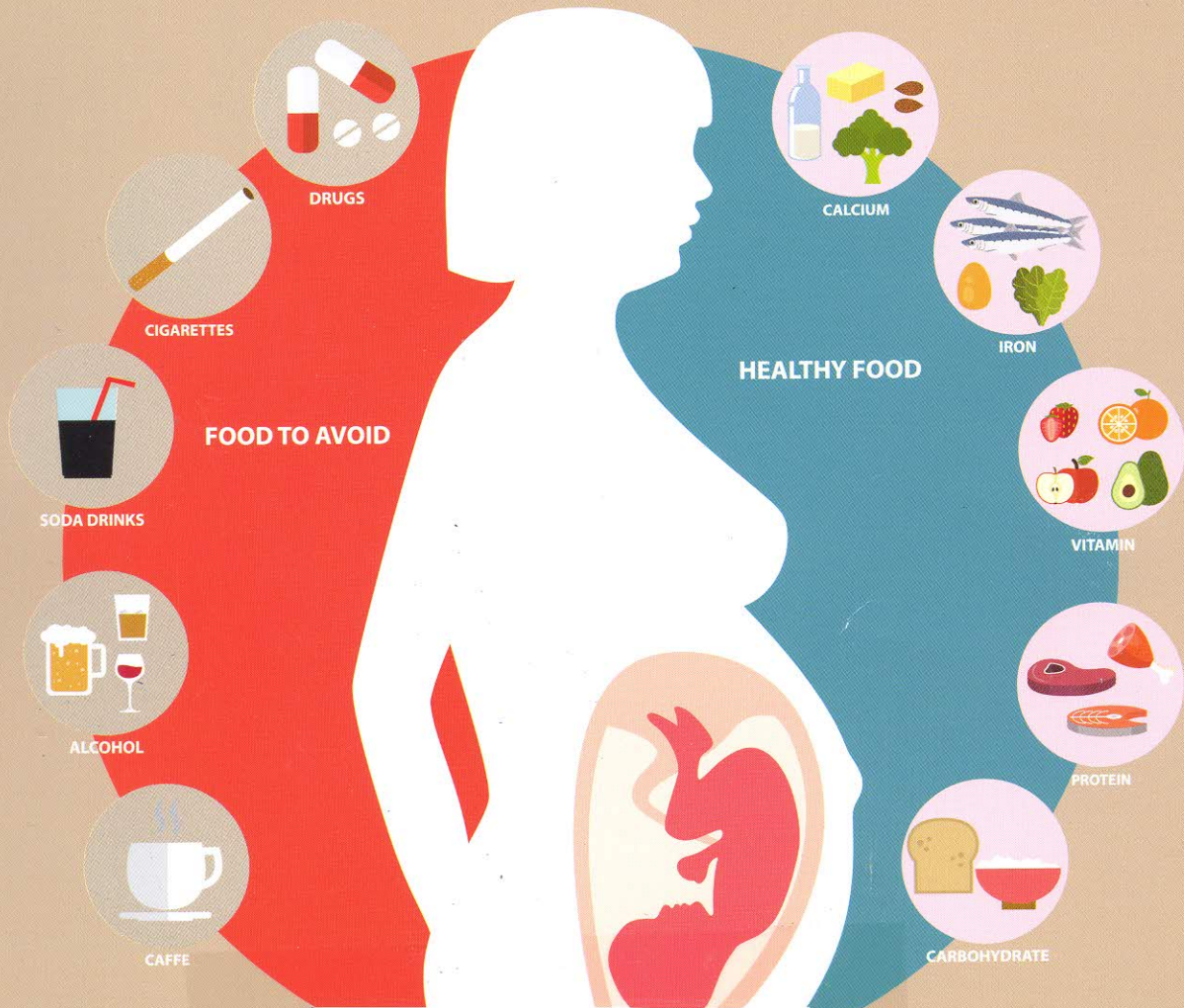
ISSN 0125-1643

วารสารราย 2 เดือน ปีที่ 43 ฉบับที่ 4 ประจำเดือนกรกฎาคม-สิงหาคม 2561

วารสารใหม่ประจำเดือน

ตุลาคม 2561....

birth defect



วารสารกรมการแพทย์

SERIALS



006293
bib:13399108359



เว็บวารสาร



บทความฉบับนี้

เรื่องเด่นประจำฉบับ

Hirschsprung's Disease and
Allied Disorders

Birth defect

การตรวจวินิจฉัย
ความผิดปกติแต่กำเนิด

การผ่าตัดส่องกล้อง
(Minimally Invasive Surgery)

นิพนธ์ต้นฉบับ : ORIGINAL ARTICLES

<p>รายงานการศึกษาประสิทธิผลของการฟื้นฟูภาวะกลืนลำบากในผู้ป่วยโรคหลอดเลือดสมองด้วยการกระตุ้นกระแสไฟฟ้า : การทบทวนอย่างเป็นระบบ</p> <ul style="list-style-type: none"> • พรสวรรค์ โพธิ์สว่าง วท.บ., ศ.ม. • สุภาพร กิติหล้า วท.บ. • ยูวดี มณีทอง วท.บ. <p>Effectiveness of Electrical Stimulation for Deglutition Disorder in Stroke: A Systematic Review</p> <ul style="list-style-type: none"> • Pomsawan Posawang, B.Sc., M.Spec.Ed. • Supaporn Kittila, B.Sc. • Yuwadee Maneetong, B.Sc. 	49
<p>การศึกษาประสิทธิผลของการใช้ Robotic Assisted Therapy ร่วมกับการฟื้นฟูทางกิจกรรมบำบัดแบบดั้งเดิมในการเพิ่มความสามารถการควบคุมการเคลื่อนไหวของส่วนบนผู้ป่วยโรคหลอดเลือดสมองที่มีภาวะอัมพาตครึ่งซีก</p> <ul style="list-style-type: none"> • ศิวะพร ชาวอิน วท.บ. • พรสวรรค์ โพธิ์สว่าง วท.บ.,ศ.ม. • กฤติกาณต์ พลงาม วท.บ. <p>Effectiveness of Robotic Assisted Therapy Combines Conventional Therapy on Upper Extremity Rehabilitation in Stroke with Hemiparesis</p> <ul style="list-style-type: none"> • Siwaporn Khowin, B.Sc. • Pomsawan Posawang, B.Sc., M.Spec.Ed. • Kittikarn Polngam, B.Sc. 	54
<p>เบาหวานในผู้ป่วยธาลัสซีเมียรุนแรง</p> <ul style="list-style-type: none"> • ลิขสิทธิ์ แสงลู่อทอง พ.บ. • สมชาย อินทรศิริพงษ์ พ.บ. • ธัญญา เขมรฐากุล พ.บ. <p>Diabetes Mellitus in Severe Thalassemia Patients</p> <ul style="list-style-type: none"> • Likhasit Sanglutong, M.D. • Somchai Insiripong, M.D. • Thanya Chetthakul, M.D. 	61
<p>การศึกษารูปแบบการให้บริการในโครงการส่งเสริมศักยภาพคนพิการชาวตำบลเชิงรุ๊กและบูรณาการ ในปี 2557 - 2559 เพื่อเพิ่มการเข้าถึงบริการขาเทียมให้ครบร้อยละ 100 ในประเทศไทย</p> <ul style="list-style-type: none"> • ธวัชชัย จันทร์สะอาด วท.บ. • จุฑารัตน์ ภูมุลนา วท.บ. • ชิตนุชา ฉียบแหลม กอ.บ • ณัฐวรรณ สุทธิสนธิ วท.บ. • อาทิตยา คำรงค์รัมย์ กอ.บ <p>A Study of Mobile Prosthetic Services Model with a Proactive and Integrated Approach in Thailand Aimed at Achieving 100% Accessibility for People with Movement Disabilities</p> <ul style="list-style-type: none"> • Tawatchai Junsard, B.Sc. • Jutarat Poomulna, B.Sc. • Chitnucha Chiablam, BPO. • Nattawan Sutthison, B.Sc. • Atidaya Domrongpokapan, BPO 	65
<p>ผู้ดูแลไทย: การแสวงหาการช่วยเหลือญาติที่เป็นโรคจิตเภท</p> <ul style="list-style-type: none"> • พิชามณูชี่ ปุณโณทก ประ.ด. • ธนวรรณ อาษารัฐ พย.ม. • นุชนาถ แก้วมาตร ศษ.ม. • เวทีส ประทุมศรี พ.บ. <p>Thai Caregivers: Help Seeking for Relatives with Schizophrenia</p> <ul style="list-style-type: none"> • Pichamon Poonnotok, Ph.D. • Tanawan Asarath, M.N.S. • Nuchanart Kaewmart, M.ED. • Wetid Pratoomsri, M.D. 	72
<p>การศึกษาเปรียบเทียบผลการรักษาไส้ติ่งอักเสบ ระหว่างการผ่าตัดส่องกล้องกับการผ่าเปิดหน้าท้องในเด็ก</p> <ul style="list-style-type: none"> • มนทินี สัจจาตุระ พ.บ. <p>Comparison of Outcomes between Laparoscopic Appendectomy Versus Open Appendectomy in Children</p> <ul style="list-style-type: none"> • Montinee Supchatura, M.D. 	76
<p>การวิเคราะห์ต้นทุนเครื่องมือแม่เหล็กไฟฟ้าแรงสูง (MRI 3T) ระหว่างการลงทุนโดยสถาบันประสาทวิทยาและเอกชนลงทุน</p> <ul style="list-style-type: none"> • เฉลิมพร เจริญวิกรม วท.บ. • ศรายุทธ วงศ์เหล้า วท.บ. <p>The Unit Cost Analysis in MRI 3 Tesla between Investment by Prasat Neurological Institute and Outsource</p> <ul style="list-style-type: none"> • Chalemporn Charoenwikrom, B.sc • Sarayut Wonghlao, B.sc 	83

คุณภาพชีวิตภายหลังการผ่าตัดมดลูกแบบถอนรากถอนโคนอย่างเดียเปรียบเทียบกับ การผ่าตัดร่วมกับรังสีรักษาในผู้ป่วยมะเร็งปากมดลูกระยะแรก	87
<ul style="list-style-type: none"> • เพ็ญว บริสุทธิ พ.บ. • นิตยา ช้วยอินทร์ พ.บ. 	
Quality of Life after Radical Surgery with Adjuvant Radiation in Early Stage Cervical Cancer Patients	
<ul style="list-style-type: none"> • Pure Borisut, M.D. • Nittaya Chauyin, M.D. 	
เชื้อก่อโรคในผู้ป่วยติดเชื้อเฉียบพลันในระบบทางเดินหายใจในระบบเฝ้าระวังเหตุการณ์ในจังหวัดเชียงใหม่ พ.ศ. 2559 - 2561	94
<ul style="list-style-type: none"> • สุธีรัตน์ มหาสิงห์ ศศ.ม. • ชูพงศ์ แสงสว่าง พ.บ. 	
Etiology of Acute Respiratory Tract Infections in Event-Based Surveillance in Chiang Mai Province, 2016 - 2018	
<ul style="list-style-type: none"> • Suteerat Mahasing, M.A. • Choopong Sangsawang, M.D. 	
พฤติกรรม การดูแลตนเองของผู้สูงอายุที่มีโรคเรื้อรัง ในอำเภอป่าโมก จังหวัดอ่างทอง	100
<ul style="list-style-type: none"> • ฤชงค์ อินทรชัย วท.ม. • อภิเชษฐ์ จำเนียรสุข วท.ม. • สมชาย ดุรงค์เดช Ph.D. • ปุณยนุช สนธิโพธิ์ ส.บ. • จุฑารัตน์ บรรดิจ ส.บ. • ชนาวภัทร เอี่ยมสะอาด ส.บ. 	
Self Care Behaviors among Elderly People with Chronic Diseases in Pamok District, Angthong Province	
<ul style="list-style-type: none"> • Puchong Inchai, M.Sc.. • Apichet Jumniensuk, M.Sc. • Somchai Durongdej, Ph.D. • Punyanut Sonthipho, B.PH. • Jutarat Bandit, B.PH. • Chanapat Eimsaard, B.PH. 	
ปัจจัยที่มีความสัมพันธ์กับการเตรียมความพร้อมของวัยแรงงานเพื่อเข้าสู่ผู้สูงอายุ ในเขตโรงงานอุตสาหกรรม อำเภออินทร์บุรี จังหวัดปราจีนบุรี	105
<ul style="list-style-type: none"> • อารีย์ สงวนชื้อ วท.ม. • พิษสุดา เดชบุญ วท.ม. • รัตนาภรณ์ อาษา วท.ม. • พิชญาวดี ศรีรัตน์ ส.บ. • ศศิธร นวนเทศ ส.บ. • ณิชชา คงมัน ส.บ. 	
Factors Relating with the Preparation for Aging among Work-Force Age in Industrial Factory Areas Kabinburi District, Prachinburi Province	
<ul style="list-style-type: none"> • Aree Sanguanchue, M.Sc. • Phitchasuda Detboon, M.Sc. • Rattanaporn Arsa, M.P.H. • Phitchayawadee Srithon, B.P.H. • Sasitorn Nuanthes, B.P.H. • Natcha Kongman, B.P.H. 	
การประเมินสูตรการย้อมสีปapanicolaou โคลเลาที่ไม่ใช้ไฮลีนต่อคุณภาพการติดสีของเซลล์ที่ป้ายจากปากมดลูกที่โรงพยาบาลมะเร็งลพบุรี : การศึกษานำร่อง	110
<ul style="list-style-type: none"> • วาทีนี อยู่ประยงค์ วท.บ. • ณัชภัทร มะโนแจ่ม วท.บ. • พุทธิลักษณ์ ทุกเจริญ วท.บ. • ธรรม์ชนก อิมโษษฐ์ ม.6 • กฤษฎา ศรีสุรักษ์ ป.ว.ส. • วินัย ไกรพันธ์ ม.ศ.3 	
Evaluation of Xylene-Free Method Papanicolaou Stain in the Assessment of Cervical Smears at Lopburi Cancer Hospital : A Pilot Study	
<ul style="list-style-type: none"> • Watinee Yooprayong, B.Sc. • Nichaphat Manochaem, B.Sc. • Phutthalak Pukcharoen, B.Sc. • Thanchanok Imaod, Senior High school • Kitsada Srisuruk, High Voc. Cert. • Winai Kraipan, Middle school 	
การย้ายรังไข่โดยการผ่าตัดส่งกล่องก่อนได้รับรังสีรักษาเพื่อเก็บรักษารังไข่และภาวะเจริญพันธุ์สำหรับผู้ป่วยมะเร็ง	117
<ul style="list-style-type: none"> • ฤชงค์ ลิขิตชนสมบัติ พ.บ. • อารีย์พรรณ ไสภณสฤฎ์สุข พ.บ. 	
Laparoscopic Ovarian Transposition before Pelvic Radiation Therapy for Ovarian and Fertility Preservation in Cancer Patients	
<ul style="list-style-type: none"> • Puchong Likittanasombut, M.D. • Aree Sophonsritsuk, M.D. 	

<p>ต้นทุนต่อหน่วยและจุดคุ้มทุนของงานบริการผู้ป่วยใน ที่โรงพยาบาลสมเด็จพระสังฆราชญาณสังวรเพื่อผู้สูงอายุ จังหวัดชลบุรี</p> <ul style="list-style-type: none"> • กรองแก้ว โตชัยวัฒน์ พ.บ., วท.ม. • กัลยา ปรีดีคณิต พ.บ. • ชรรมรจา อุดม พย.ม. • อรรถสิทธิ์ ศรีสุบัติ พ.บ.,วท.ด. • อรุณี ไทยะกุล ส.ม. <p>Unit Cost and Break-Even Point of Inpatients Service at the Supreme Patriarch Nyanasanwara Geriatric Medicine Hospital, Chonburi Province</p> <ul style="list-style-type: none"> • Krongkaew Tochaiwat, M.D., M.Sc. • Kulaya Predeekanit, B.N.S. • Tamruja Udom, M.N.S. • Attasit Srisubat, M.D., Ph.D. • Arunee Thaiyakul, M.P.H. 	122
<p>ลักษณะที่บ่งชี้ต่อผลการตรวจ 100 grams oral glucose tolerance test ผิดปกติในสตรีตั้งครรภ์</p> <ul style="list-style-type: none"> • พรนภา สุริยะไชย พ.บ. <p>Characteristics of Pregnant Women Associated with Abnormal 100 Grams Oral Glucose Tolerance Test</p> <ul style="list-style-type: none"> • Pornnapa Suriyachai, M.D. 	127
<p>ปัจจัยทำนายความว้าเหวของผู้ป่วยโรคมะเร็งที่พักรักษาในโรงพยาบาลมะเร็งชลบุรี</p> <ul style="list-style-type: none"> • ลัดดาวัลี ฟองค์ พย.บ., พย.ม. • ยूपิน ถนัด้วนิชย์ พย.บ., พย.ม., ประ.ด. • วิลภา คุณทรงเกียรติ, พย.บ., พย.ม., ประ.ด. <p>Factors Predicting Loneliness of Hospitalized Cancer Patients in Chonburi Cancer Hospital</p> <ul style="list-style-type: none"> • Laddawal Vonk, B.N.S., M.N.S. • Yupin Tanatwanit, B.N.S., M.N.S., Ph.D. • Wanlapa Kunsongkeit, B.N.S., M.N.S., Ph.D. 	131
<p>การศึกษาความสัมพันธ์ของวิธีคำนวณระยะ corrected QT ในผู้ป่วยที่มีหัวใจห้องบนสั่นพลิ้ว</p> <ul style="list-style-type: none"> • คมสิงห์ เมธาวิกุล พ.บ. • รติกร เมธาวิกุล พ.บ. <p>Correlation of QT Interval Correction Method in Patients With Atrial Fibrillation</p> <ul style="list-style-type: none"> • Komsing Methavigul, M.D. • Ratikom Methavigul, M.D. 	137
<p>การพัฒนาโปรแกรมสร้างความเข้มแข็งทางจิตวิญญาณสำหรับผู้ติดยาในโรงพยาบาลลัญญารักษ์ขอนแก่น</p> <ul style="list-style-type: none"> • ปานรดา บุญเรือง พย.ม. • นริสา วงศ์พนารักษ์ ประ.ด. • สมพร รุ่งเรืองกลกิจ ประ.ด. • ยอดชาย บุญประกอบ ประ.ด. • บัวลี สาธรพันธ์ พย.บ. • ดาริน ดวงเศษวงษ์ พย.บ. <p>A Development of Strengthening Spiritual Program among Patients with Amphetamine Dependence at Thanarak Khon Kaen Hospital</p> <ul style="list-style-type: none"> • Pamrada Boonruang, M.N.S. • Narisa Wongpanarak, Ph.D. • Somporn Rungreangkulkij, Ph.D. • Yodchai Boonprakob, Ph.D. • Buasri Sathonphan, B.N.S. • Darin Doungsatwong, B.N.S. 	142
<p>การเปรียบเทียบประสิทธิภาพของผลการวัดค่า LDL-cholesterol ด้วยวิธี Homogeneous enzymatic assay และวิธีวัดด้วยสูตรคำนวณ Friederwald เพื่อใช้พัฒนาโปรแกรม LIS ในการลดค่าใช้จ่ายของน้ำยาในโครงการตรวจสุขภาพประจำปีของสถาบันสุขภาพเด็กแห่งชาติมหาราชินี</p> <ul style="list-style-type: none"> • จุฑาภรณ์ เอกาทศ วท.บ. <p>Comparison of LDL-cholesterol analytical performance using direct homogeneous enzymatic assay and Friedwald formular for cost reducing apply to the annual health check in Queen Sirikit National Institute of Child Health</p> <ul style="list-style-type: none"> • Chuthaporn Akathos, B.Sc. 	148
<p>การทบทวนอย่างเป็นระบบเพื่อศึกษาผลการรักษามะเร็งปากมดลูกระยะลุกลามที่มีผลเอกซเรย์ต่อหน้าเหลืองพาราเออร์ติกเป็นลบจากการให้รังสีรักษาแบบครอบคลุมถึงต่อหน้าเหลืองบริเวณดังกล่าวเปรียบเทียบกับกรให้รังสีรักษาบริเวณอุ้งเชิงกรานโดยร่วมกับการให้ยาเคมีบำบัด</p> <ul style="list-style-type: none"> • สมภพ แสงกิตติไพบูลย์ พ.บ. • จิรศักดิ์ สุชาบุรณ์ พ.บ. <p>Extended-field versus Whole-pelvis Concurrent Chemoradiation for Locally-advanced Cervical Cancer Patients with Radiologic Negative Para-aortic Lymph Node: A Systematic Review</p> <ul style="list-style-type: none"> • Somphob Sangkittipaiboon, M.D. • Jirasak Suklaaboon, M.D. 	154