



วารสาร

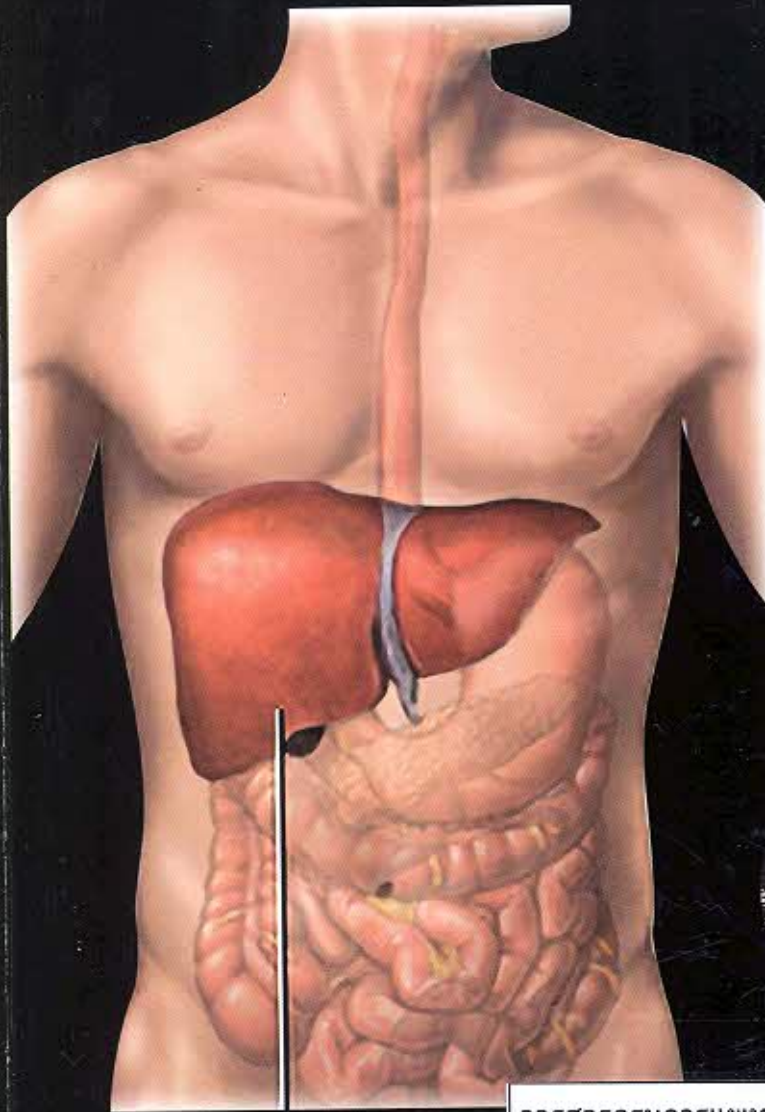
JOURNAL OF THE DEPARTMENT OF MEDICAL SERVICES

กรมการแพทย์

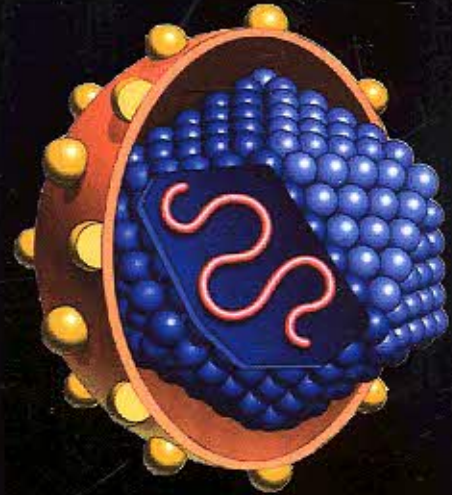
ISSN 0125-1643

วารสารราย 2 เดือน

ปีที่ 40 ฉบับที่ 2 ประจำเดือนมีนาคม-เมษายน 2558



Liver



Hepatitis C Virus



Hospital box

วารสารกรมการแพทย์

SERIALS



004527
bib:13399108359

เรื่องเด่น

- ไวรัสตับอักเสบซี
 - โรงพยาบาลตู้คอนเทนเนอร์ (Hospital box)
 - interesting case
 - ศิลปินบำบัดปลอดกัญชาจริงหรือไม่?
 - Hall of fame
- นพ.ปานเนตร ปางพุฒิพงศ์ รองอธิบดีกรมการแพทย์

สารบัญ

เรื่องเด่นประจำฉบับ	หน้า
ไวรัสตับอักเสบบี	6
นวัตกรรมโรงพยาบาลตู้คอนเทนเนอร์ (Hospital box)	11
Hall of Fame	17
นพ.ปานเนตร ปางพุฒิพงศ์ รองอธิบดีกรมการแพทย์	
Hot จาก Web	30
innovation	32
interesting case	34
Pro & Con	37
“คีเลชั่นบำบัด” ปลอดภัยจริงหรือไม่ ?	
Hospital visit	41
ศูนย์โรคตา โรงพยาบาลเมตตาประชารักษ์ (วัดไร่จวัง) สาขาสุมวิท	

สารบัญนิพนธ์ต้นฉบับ

43

- การศึกษาเปรียบเทียบค่า Prothrombin Time (PT) และ International Normalized Ratio (INR) โดยวิธีใช้เครื่องตรวจวิเคราะห์แบบพกพา Coagucheck XS และเครื่องอัตโนมัติวิเคราะห์การแข็งตัวของเลือด Sysmex CA 500 ในผู้ป่วย Stroke fast track 45
- การเปลี่ยนแปลงค่าซีรัมครีเอตินินและการประมาณค่าการกรองของไตภายหลังการได้รับยาฉีดโคลิสติน ณ โรงพยาบาลเลิดสิน 52
- ความชุกและปัจจัยเสี่ยงโรคประจำตัวร่วมในผู้ป่วยโรคปอดอุดกั้นเรื้อรังของโรงพยาบาลเลิดสิน 61
- ประสิทธิภาพของการใช้อุปกรณ์ป้องกันฟันชนิดดัดแปลงในระหว่างการใส่ท่อช่วยหายใจเพื่อการให้ยาระงับความรู้สึกแบบหัตถ์ที่สถาบันสุขภาพเด็กแห่งชาติมหาราชินี 70
- ประสิทธิภาพของการบำบัดผู้ป่วยเสพติดด้วยแนวคิดครอบครัวบำบัดต่อผู้ป่วยและครอบครัว 80
- ระบบบริการช่วยเหลือฉุกเฉินในประเทศไทย 94
- ยาแอมโลดิพีนทำให้เกิดภาวะหัวใจกบวมโต : รายงานผู้ป่วย 103
- ปัจจัยเสี่ยงต่อผลการรักษาภาวะผู้ป่วยติดเชื้อหรือมีหนองที่ช่องเยื่อหุ้มปอดในโรงพยาบาลสระบุรี 110
- การศึกษาอาการสำคัญ และความต้องการบำบัดรักษาทางทันตกรรมในผู้ป่วยสูงอายุไทยที่โรงพยาบาลนพรัตนราชธานี 120
- การติดเชื้อ *Listeria monocytogenes* ในเลือด : รายงานผู้ป่วย 3 รายในโรงพยาบาลพระนั่งเกล้าและมหานวมรรณกรรม 128

Photo Quiz

141

ข้อมูลบริการการอบรมทางการแพทย์

144

เกณฑ์การส่งบทความ

145

จดหมายจากผู้อ่าน

148