

HEALTH

วารสารการส่งเสริมสุขภาพและอนามัยสิ่งแวดล้อม • กระทรวงสาธารณสุข

ปีที่ 44 ฉบับที่ 1 มกราคม - มีนาคม 2564 • Vol. 44 No.1 January - March 2021

ISSN : 0859-5453



ASU

กรมอนามัย กระทรวงสาธารณสุข
12 มีนาคม 2564

มุ่งสร้างความรอบรู้สุขภาพทุกกลุ่มวัย
“ส่งเสริมคนไทยสุขภาพดี”



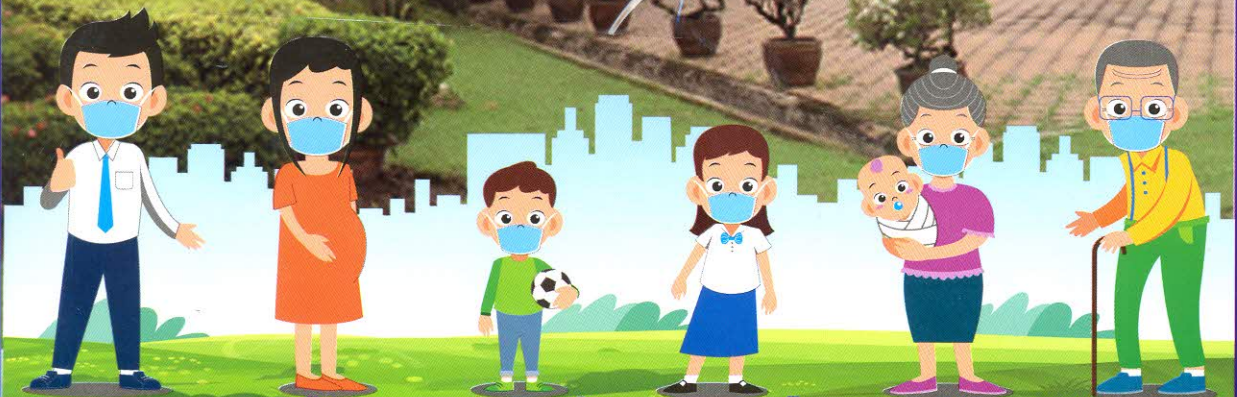
ปี

วารสารการส่งเสริมสุขภาพและอนามัย..
SERIALS



006893

bib:13399108319



สวมหน้ากาก - เว้นระยะห่าง - ล้างมือ



บทความปริทัศน์

การส่งเสริมสุขภาพประชาชนไทยผ่านการจัดทำข้อเสนอแนะการส่งเสริมกิจกรรมทางกาย การลดพฤติกรรม
เนือยนิ่ง และการนอนหลับเพื่อสุขภาพ

- ลีติกร โตโพธิ์ไทย อรณา จันทศิริ ชมพูนุท โตโพธิ์ไทย ปริญญา พงษ์ราศรี วีรพงษ์ คำพุด.....11

บทวิชาการ

ปัจจัยพหุระดับที่ส่งผลต่อการจัดการขยะอันตรายของครัวเรือน ในอำเภอพุทไธสง จังหวัดบุรีรัมย์

- จารุวรรณ โลไธสง ทศนีย์ ศิลาวรรณ ณัฐกมล ชาญสาธิตพร ไกรชาติ ดันตระการอาภา.....26

สถานการณ์และความจำเป็นของปฏิกายตายกับการเลี้ยงดูเด็กเล็กในวิถีไทยอีสาน : กรณีศึกษาอำเภอสี่หมง
จังหวัดขอนแก่น

- รมิดา ทองฉิม ปิยะฉัตร พิชรานุฉัตร.....35

ปัจจัยที่ส่งผลต่อการดำเนินงานขับเคลื่อนการป้องกัน และแก้ไขปัญหาการตั้งครรภ์ในวัยรุ่น

ของคณะอนุกรรมการป้องกันและแก้ไขปัญหาค่าที่ตั้งครรภ์ในวัยรุ่นระดับจังหวัดและกรุงเทพมหานคร

- ปติมา หิริสัจจะ.....47

ปัจจัยที่มีความสัมพันธ์กับพฤติกรรมส่งเสริมสุขภาพเพื่อป้องกันโรคติดต่อเรื้อรังของผู้ประกอบการร้านค้า
วัยทำงาน หมู่ที่ 7 ตำบลบางไผ่ อำเภอบางพลี จังหวัดสมุทรปราการ

- จริยา ททรัพย์เรือง ธมกร อ่วมอ้อ ปริศนา อัครณพล อัฉฉวา เดชขุน กัญญา สุวรรณศิริพันธ์
อารีย์ มั่งเกียรติสกุล.....61

การจัดการสุขภาพของชุมชนด้านส่งเสริมสุขภาพ และอนามัยสิ่งแวดล้อม

- พิรียา วัฒนารุ่งกานต์ สุรัตน์ มงคลชัยอรัญญา ปรียานุช บุรณะภักดี ณัฐวดี แมนเมธี.....73

ความสัมพันธ์ระหว่างปัจจัยส่วนบุคคล ภาวะในการดูแล การสนับสนุนทางสังคม และความเครียดของผู้ดูแล
ผู้ป่วยโรคเรื้อรังในชุมชน

- วริศา จันทรังสิวรกุล จิราจันทร์ คณธา.....88

การพัฒนาคุณภาพอาหารริมบาทวิถี แบบวิถีชีวิตใหม่ โดยการมีส่วนร่วมของภาคีเครือข่าย จังหวัดกำแพงเพชร

- วรรัตน์ สุนทรสุข.....102

การพัฒนางานอนามัยสิ่งแวดล้อมในบทบาทของกระทรวงสาธารณสุข เพื่อสนับสนุนเป้าหมายการพัฒนา
ที่ยั่งยืน

- สิริวรรณ จันทนจุลกะ.....115