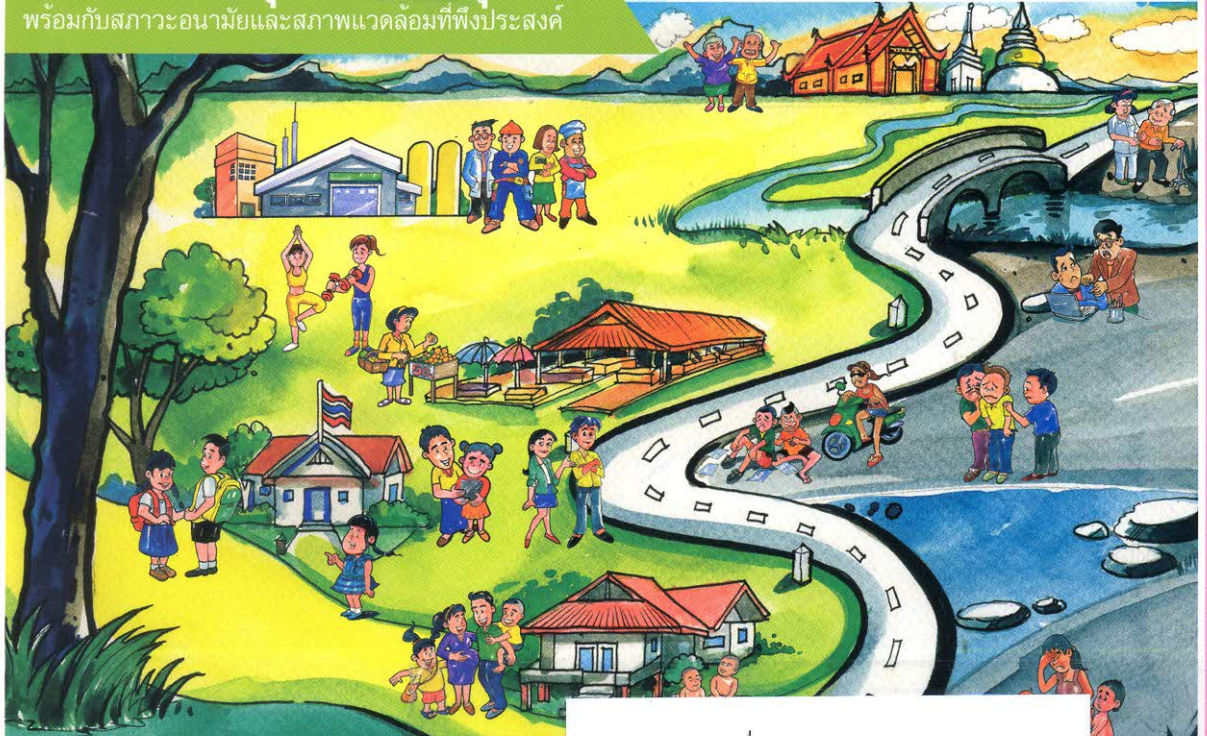


วารสารใหม่ประจำเดือน
 กันยายน....2559.....

ถนนชีวิตและสุขภาพ 5 กลุ่มวัย

พร้อมกับสถานะอนามัยและสภาพแวดล้อมที่พึงประสงค์



วารสารการส่งเสริมสุขภาพและอนามัย..
 SERIALS



005268
 bib:13399108319

บทความทั่วไป

- ปัจจัยกำหนดสุขภาพทางสังคม
 (Social Determinant of Health)

บทวิทยากร

- สถานการณ์พัฒนาการเด็กปฐมวัย เขตสุขภาพที่ 6
 การประเมินผลของการให้ฟูปากรองปรองพันให้เด็ก
 ในสถานอนามัยเด็กกลาง
- กิจกรรมทางกายมีผลกระทบต่อความหนาแน่นของมวลกระดูก
 ในผู้สูงอายุจริงหรือ? กรณีศึกษาในเขตเทศบาลนครภูเก็ต

บทความทั่วไป

ปัจจัยกำหนดสุขภาพทางสังคม (Social Determinant of Health)

- จิตติมา รอดสวัสดิ์ 11

บทวิชาการ

สถานการณ์พัฒนาการเด็กปฐมวัย เขตสุขภาพที่ 6

- วรรณภา กางกัน, ศิริพร จริยาจิรวัดนา, ทรรคนีย์ โสวัจธรรมกุล, ศรัชมา กาญจนสิงห์ 17

การประเมินผลของการให้ผู้ป่วยครองแปร่งฟันให้เด็กในสถานอนามัยเด็กกลาง

- เยาวเรศ วงศาสุลักษณ์, ศรีสุดา สีสะศิธร, วิกุล วิศาลเสสภ์ 29

กิจกรรมทางกายมีผลกระทบต่อความหนาแน่นของมวลกระดูกในผู้สูงอายุจริงหรือ? กรณีศึกษาในเขตเทศบาลนครภูเก็ต

- ทศนีย์ เอกวานิช, ชญานิศ ลือวานิช, อัจฉรา ปุระคม 41

การวิเคราะห์สถานการณ์ปัจจุบันและแนวโน้มในอนาคตของระบบสร้างเสริมสุขภาพตามธรรมนูญว่าด้วยระบบสุขภาพแห่งชาติ พ.ศ.2552

- ศิริวรรณ พิทยรังสฤษฏ์, กุมภการ สมมิตร, เจนจิรา จิตจง 51

สถานการณ์ภาวะโภชนาการ ภาวะโลหิตจาง ระดับสติปัญญาในเด็กไทยวัยเรียน

- สุนิสา สดถนันทน์, สายพิน โชติวิเชียร, จันท์อรามา สุขทรัพย์ และคณะ 62

การสังเคราะห์การดำเนินงานโรงพยาบาลส่งเสริมสุขภาพ ในเขตสุขภาพที่ 6

- ทรรคนีย์ โสวัจธรรมกุล, ควรพิศ สายภัทรานุสรณ์, วริสา คุณนกรดำรง 76

พฤติกรรมการดื่มเครื่องดื่มที่มีส่วนผสมของน้ำตาลของคนไทย อายุ 10-35 ปี พ.ศ.2555

- ปิยะดา ประเสริฐสม, จันทนา อึ้งชูศักดิ์ 90

การพัฒนารูปแบบการบริหารจัดการมูลฝอยขององค์กรปกครองส่วนท้องถิ่น

กรณีศึกษาจังหวัดพระนครศรีอยุธยา

- ลีลานุช สุเทพารักษ์ และคณะ 103

การประยุกต์ใช้ทฤษฎีพฤติกรรมปลอดภัยเพื่อปรับเปลี่ยนพฤติกรรมเสี่ยงของพนักงานขับรถยกและรถดักแด้

- นาดานารี ไคร์ควมญกุล, ชัยยุทธ ขวลิตนิธิกุล, เพ็ญภัทรา ศรีไพบุลย์กิจ 118