



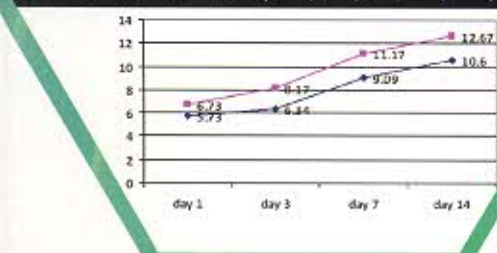
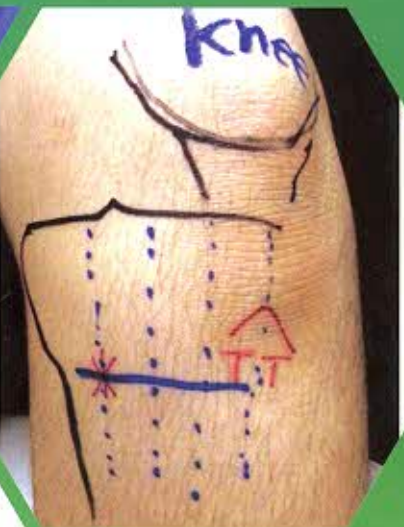
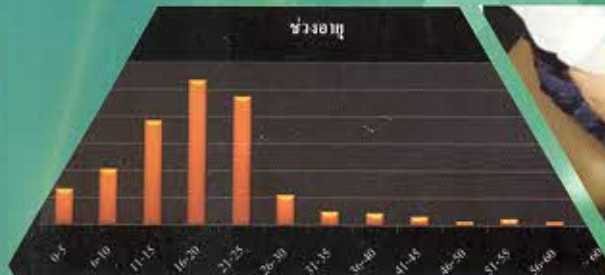
ศรีนครินทร์เวชสาร

Srinagarind Medical Journal

ปีที่ 29 ฉบับที่ 6 ประจำเดือน พฤศจิกายน - ธันวาคม 2557

SMJ

Volume 29 Number 6 November - December 2014
ISSN 0857 3123



- ความคงตัวของเคมีของแอลกอฮอล์ 70% หลังเปิดใช้
- รูปแบบสัญญาณชีพและการเปลี่ยนแปลงทางโลหิตวิทยา
- ประสิทธิภาพของการพัฒนาระบบทางด่วนพิเศษ
- การเก็บเอ็นไซม์เท็นดินโนซัส และเจาะท่อเพื่อร้อยเอ็น
- ผลของการใช้การจัดกระดูกโดยวิธีมีเดิล
- การสำรวจการรับรู้เกี่ยวกับการสูบบุหรี่ผ่านทางบริการออนไลน์
- ผลลัพธ์จากการตั้งครกในวัยรุ่น
- ความคิดเห็นของประชาชนและเภสัชกรชุมชน
- ความผิดปกติทางระบบโครงร่างและกล้ามเนื้อ
- มะเร็งผิวหนังชนิด Basal Cell Carcinoma
- แนวทางการรักษาแผลเป็นคิลอยด์ในปัจจุบัน

ศรีนครินทร์เวชสาร = Sri..
SERIALS

004089
bib:13399108176



สารบรรณ

ปีที่ 29 ฉบับที่ 6 พฤศจิกายน - ธันวาคม 2557

บทบรรณาธิการ

บทบรรณาธิการ

นิพนธ์ต้นฉบับ / Original Article

1. ความคงตัวของเคมีของแอลกอฮอล์ 70% หลังเปิดใช้
Chemical Stability of 70% Alcohol after Opened
เชษฐา นพวิญญูวงศ์, ชญาณิศ ศรีชัยวิชิตวงศ์, จรรยา ศรีแสงจันทร์, สริน ทัดทอง, อมรรัตน์ วีระโรจน์
Cheedsada Noppawinyooong, Chayanid Sorchaihawaiwong, Janya Srisangchun, Sarin Tadtong, Amornrat Virayaroj 505
2. รูปแบบสัญญาณชีพและการเปลี่ยนแปลงทางโลหิตวิทยาในผู้ป่วยไข้เลือดออกที่ NS1 แอนติเจน
ให้ผลบวก ณ แผนกฉุกเฉิน โรงพยาบาลศรีนครินทร์ปี 2556
Patterns of Vital Signs and Hematological Changes among Dengue Patients with Positive NS1 Antigen
in the Emergency Department, Srinagarind Hospital in the Year 2013
อารกฏ อภิรัตน์วรากุล, กมลวรรณ เอียงอง, วิภาวีรัตน์ สุรวานิชชัย, ต้น เกษรศิริ, วริษฐา ศรีสันตน์
Korakot Apratwarakul, Kamonworn Iengong, Wiparat Sukawanitchai, Dhanu Gaysonsiri, Warittha Srisonanee 510
3. ความผิดปกติทางระบบโครงร่างและกล้ามเนื้อและความเครียดจากการทำงานของพยาบาลอุบัติเหตุและ
ฉุกเฉินในโรงพยาบาลศูนย์ เขตภาคตะวันออกเฉียงเหนือ
Musculoskeletal Disorders and Work Stress among Emergency Nurses at the Regional Hospitals in
the Northeast of Thailand
โรจน์ ร้อยมงคล, สุนิลาชาย มาลีอง
Rodjakorn Luamongkol, Sunisa Chaleng 516
4. ประสิทธิภาพของการพัฒนาระบบทางด่วนพิเศษในผู้ป่วยบาดเจ็บที่ศีรษะ
Effectiveness of Fast Track System Development in Head Injury Patients
วิบูลย์ เทชะโกศล
Vibul Techakosol 524
5. การเก็บเอ็นเซมิเท็นดิโนส และเจาะท่อเพื่อร้อยเอ็นในการสร้างซ่อมเอ็นไขว้หน้าผ่านกล้องส่องข้อ
ด้วยแผลเดียว
The One-Incision Technique for Harvesting Semitendinosus Tendon and Graft Tunneling in
Arthroscopic Assisted Anterior Cruciate Ligament Reconstruction
ปกรณ์ นาระศล, วินัย ศรีชาศิริวาปี, โกวิน ไชยวัฒนามงคล
Pakorn Narakol, Winai Sirichavapee, Kowit Chaisiwamongkol 530
6. ผลของการใช้การจัดกระดูกโดยวิธีมีดเขี้ยวร่วมรักษากภาวะการกดทับเส้นประสาทบริเวณข้อมือโดยวิธีอนุรักษ์
Outcome of Maneevej Adjuvant in Carpal Tunnel Syndrome Conservative Treatment.
ปกรณ์ นาระศล, ธวัชชัย เขียวกลาง
Pakorn Narakol, Thawatchai Tiemklang 535
7. การสำรวจการรับรู้เกี่ยวกับการสูบบุหรี่ผ่านทางบริการออนไลน์เครือข่ายชุมชนคนเลิกสูบบุหรี่: ระยะที่ 2
A Survey of Smoking Perceptions via Smoke-Free Community Network Online Service (SFC-NOS): Phase II
อนันต์ ไชยกุลวัฒนา, ชลลดา ไชยกุลวัฒนา, นวพร สายสิงห์, เพ็ญศิริ พันผา
Anun Chaikoolwatana, Cholada Chaikoolwatana, Nawaporn Saisingh, Penpak Pheunpha 542
8. ผลลัพธ์จากการตั้งครรภ์ในวัยรุ่น : กรณีศึกษาในโรงพยาบาลชลประทาน
Clinical Outcomes of Teenage Pregnancy: A Case Study in Chonprathan Hospital
สุวิมล ตั้งเกิดพิยาร, สุชาดา พุทธิรักษ์
Suwimon Tangkitthaworn, Suthada Putarak 552
9. ความคิดเห็นของประชาชนและเภสัชกรชุมชนต่อมาตรการควบคุมการจำหน่ายยา ترامาดอล
Public and Community Pharmacist Opinions toward the Control Measure of Tramadol Drug Dispensing
ทัชฌม สันติเศรฐสุน, ชวนชม ธนานิธิศักดิ์
Patchamon Sanisethsiri, Chuanchom Thananithisak 559

บทฟื้นฟูวิชาการ / Review Article

10. แนวทางการรักษาแผลเป็นคีลอยด์ในปัจจุบัน
Update Managements for Keloid Scar
สุพจน์ ฉัตรทินกร
Suphot Chattinrakom 567
11. มะเร็งผิวหนังชนิด Basal Cell Carcinoma
Basal Cell Carcinoma of the Skin
สุพจน์ ฉัตรทินกร
Suphot Chattinrakom 574

การศึกษาต่อเนื่อง / CME 581

ดัชนีผู้พิมพ์ / Index of Authors 583