



วารสารใหม่ประจำเดือน
มกราคม.....2556.....

SMJ

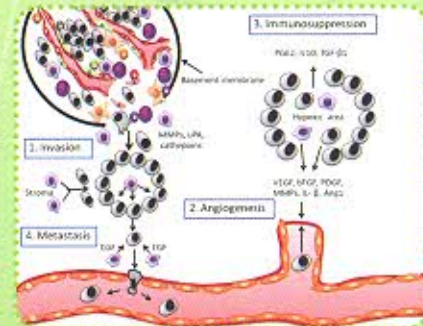
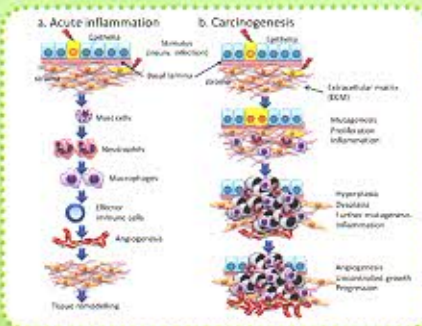
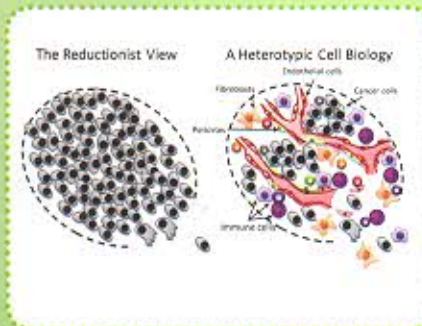
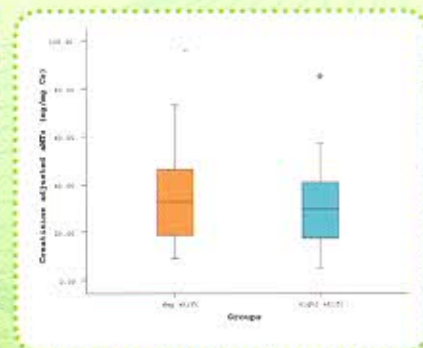
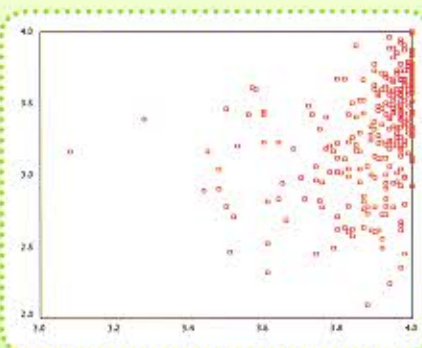
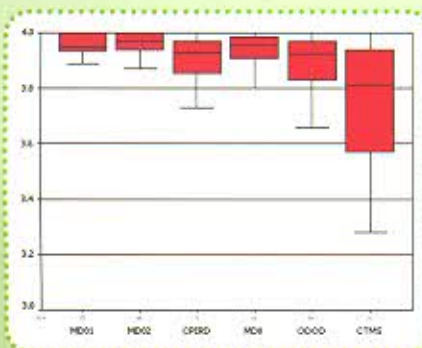
ศรีนครินทร์เวชสาร

Srinagarind Medical Journal

ปีที่ 27 ฉบับที่ 4 ประจำเดือน ตุลาคม - ธันวาคม 2555

Volume 27 Number 4 October - December 2012

ISSN 0857 3123



- ความสัมพันธ์ระหว่างผลการเรียน
- ผลลัพธ์ของ Surin sepsis treatment protocol
- ปัจจัยที่มีความสัมพันธ์ต่อพฤติกรรมกรรมการบริโภคอาหารของผู้ป่วย
- ผลของโปรแกรมการส่งเสริมพฤติกรรมการรับประทานอาหาร
- ภาวะโภชนาการของผู้ป่วยไอซียู
- การศึกษาเปรียบเทียบพฤติกรรมการป้องกันโรคไข้เลือดออก
- ผลของโปรแกรมสุขภาพโดยประยุกต์ใช้ทฤษฎีการจูงใจเพื่อป้องกันโรค
- ประสิทธิภาพของการประยุกต์ใช้ทฤษฎีแรงจูงใจเพื่อป้องกันโรคร่วมกับแรงสนับสนุนทางสังคม
- ผลของโปรแกรมอดบุหรี่
- บทบาทของร้านขายของมหาวิทยาลัย
- การเปรียบเทียบระดับเบลาโทมิน คุณภาพในการนอนหลับ
- ผลของการเตรียมเลือดเพื่อผ่าตัดวิธีปกติ
- ปัจจัยที่มีผลต่อความร่วมมือกับต่างประเทศ
- ความพึงพอใจของสมดุสเรธา
- องค์ประกอบและบทบาทของสภาวะแวดล้อมของเซลล์มะเร็ง

ศรีนครินทร์เวชสาร = Sri..
SERIALS

002178
bib:13399108176





บทบรรณาธิการ / Editorials 325

นิพนธ์ต้นฉบับ / Original article

1. ความสัมพันธ์ระหว่างผลการเรียนชั้นมัธยมปลายกับผลการเรียนชั้นเตรียมแพทย์
Correlation between the High School and the First Year Pre-Medical Grades
ประนอม บุพศิริ, ปิยธิดา คูหิรัญรัตน์, สมพงษ์ ศรีแสนปาง, พงษ์พยอม แก้วพิลา, กัญญาพัชร วรสิงห์, จินตนา สัตยาชัย
Pranom Buppasiri, Piyathida Kahirunyaratn, Sompong Srisenpang, Pungpayom Kaewpila, Kanyapat Worasing, Jintana Sattayasai 326
2. ผลลัพธ์ของ Surin sepsis treatment protocol ในการจัดการดูแลรักษาภาวะติดเชื้อในกระแสเลือด
Outcome of the Surin Sepsis Treatment Protocol in Sepsis Management
ชูหงส์ มหรรักษ์คนพงษ์
Choochong Mahantassanopong 332
3. ปัจจัยที่มีความสัมพันธ์ต่อพฤติกรรมการบริโภคอาหารของผู้ป่วยโรคหลอดเลือดและหัวใจ
ในศูนย์หัวใจสิริกิติ์ ภาคตะวันออกเฉียงเหนือ มหาวิทยาลัยขอนแก่น
The Factors Associated with Food Consumption Behaviors of Cardiac and Arterial Diseases Patients, Queen Sirikit Heart Center of the Northeastern Region, Khon Kaen University
จิตติพร วิชิตธงไชย
Chittiporn Wichitthongchai 340
4. ผลของโปรแกรมการส่งเสริมพฤติกรรมการรับประทานอาหารในสตรีตั้งครรภ์ต่อน้ำหนักตัวที่เพิ่มขึ้น
ตามเกณฑ์ขณะตั้งครรภ์ที่คลินิกฝากครรภ์โรงพยาบาลตติยภูมิ จังหวัดขอนแก่น
Effects of Eating Behavior Program for Pregnant Women with Weight Gain during Pregnancy in ANC Clinic, Tertiary Hospital, Khon Kaen Province
เฉลิมพร ติตย์ผาด, พรรณี บุญชรหัตถกิจ
Chalernporn Thitpad, Pannee Banchonhattakit 347
5. ภาวะโภชนาการของผู้ป่วยไอซียูศัลยกรรมโดยใช้แบบติดตามภาวะทุพโภชนาการของผู้ป่วย
โรงพยาบาลอุดรธานี
Nutritional Status of Patients in Surgical Intensive Care Unit by using Udonthani Hospital Nutrition Triage
สุวีพร อัยแก้ว, เบญจา มุกตพันธ์
Sureeporn Aiyakaew, Benja Muktabhant 354
6. การศึกษาเปรียบเทียบพฤติกรรมการป้องกันโรคไข้เลือดออกของประชาชนในหมู่บ้าน
ที่มีการระบาดกับหมู่บ้านที่ไม่มีการระบาดในพื้นที่อำเภอพิมาย จังหวัดนครราชสีมา
A Comparative Study of Dengue Hemorrhagic Fever Prevention Behavior among the People Living in the Epidemic and Non-epidemic Villages : A Case Study in Phimai District, Nakhon Rachasima Province
ฤทัย สมบัติสวัสดิ์, นีรมล เมืองโสม
Ruetai Sombutsavat, Niramol Mueangsom 361
7. ผลของโปรแกรมสุขศึกษาโดยประยุกต์ใช้ทฤษฎีการจูงใจเพื่อป้องกันโรคและการสนับสนุนทางสังคม
ในการพัฒนาพฤติกรรมการป้องกันภาวะแทรกซ้อนทางไตของผู้ป่วยโรคความดันโลหิตสูง
Effects of Health Education Programs by Application of the Protection Motivation Theory and Social Support to Prevent Kidney Disease among Hypertensive Patients
ณิภารัตน์ บุญกุล, รุจิรา ดวงสงค์
Niparat boongun, Rujira Dungsong 366

สารบัญ

ปีที่ 27 ฉบับที่ 4 ตุลาคม-ธันวาคม 2555

8. ประสิทธิภาพของการประยุกต์ใช้ทฤษฎีแรงจูงใจเพื่อป้องกันโรคร่วมกับแรงสนับสนุนทางสังคมเพื่อพัฒนาผู้ปกครองในการส่งเสริมพฤติกรรมสุขภาพเด็กก่อนวัยเรียน : กรณีศึกษาในศูนย์พัฒนาเด็กเล็กบ้านโคกใหญ่ ตำบลบัวเงิน อำเภอป่าพอง จังหวัดขอนแก่น
The Effects of Application of Protection Motivation Theory and Social Support for Guardian to Health Promoting Development of Pre-School Children : A Case Study in Bancokyai Child Development Center, Boungern Sup-District, Nam Phong District, Khon Kaen Province
วารารณ์ เหลลาหอม, จุฬารณ์ โสตะ
Waraporn Louhom, Chulaporn Sota..... 373
9. ผลของโปรแกรมอดบุหรี่ในผู้ป่วยที่มารับบริการคลินิกทันตกรรมโรงพยาบาลทันตกรรมคณะทันตแพทยศาสตร์ มหาวิทยาลัยขอนแก่น
Effects of Smoking Cessation Program among Dental Patients in the Dental Hospital, Faculty of Dentistry, Khon Kaen University.
จิตาภา อุดมเมฆ, รุจิรา ดวงสงค์
Jidapha Udommage, Rujira Duangsong 379
10. บทบาทของร้านยาของมหาวิทยาลัยในการให้บริการเภสัชกรรมและการฝึกประสบการณ์วิชาชีพเภสัชกรรม
Roles of of University's Pharmcies in Pharmaceutical Services and Pharmaceutical Clerkships
นันทวรรณ กิติกรณากรณ์, พยอม สุขเสนกนันท์, สุชาดา สุรพันธุ์, สุระรอง ชินวงศ์, กิตติยศ ยศสมบัติ, หนึ่งฤทัย ลูกใส
Nantawarn Kitikannakorn, Phayom Sookaneknun, Suchada Soorapan, Surarong Chinwong, Kittiyot Yotsombat, Nungruthai Suksai..... 386
11. การเปรียบเทียบระดับเมลาโทนิน คุณภาพในการนอนหลับ และความตื่นตัวในการทำงานระหว่างพยาบาลที่ทำงานผลัดกลางคืนและกลางวัน
Comparison of Melatonin Levels, Sleep Quality and Alertness between Nurses Working Night Shift and Day Shift
ปรียาภรณ์ พลางมี, รัตเกล้า มิตติตราพร, วรารักษ์ภัทร์ เนื่องจำนงค์, นุจรี ประทีปะวณิช จอห์นส, เจฟฟรีย์ จอห์นส
Preeyaporn Plaimee, Ratklaow Mittraporn, Warangphat Nuangjumng, Nutjaree Pratheepawanit Johns, Jeffrey Johns 393
12. ผลของการเตรียมเลือดเพื่อผ่าตัดวิธีปกติ (Routine cross-match) สำหรับผู้ป่วยที่มารับการผ่าตัดศัลยกรรมเต้านมกรณีไม่เร่งด่วน ในด้านความคุ้มค่าของการใช้ทรัพยากร
Pre-Operative Routine Cross-match for Elective Breast Surgery: An Appropriate Use of Resources
ดวงเนตร ลิตู, สุชนันี สิมะจารึก, วรารณ์ เชื้ออินทร์, ปิยะพร บุญแสงเจริญ, ดำเนิน วชิโรดม
Duangnade Litu, Suthannee Simajareuk, Waraporn Chau-in, Piyaporn Boonsangcharoen, Dumnern Vachirodom 401
13. ปัจจัยที่มีผลต่อความร่วมมือกับต่างประเทศของคณะแพทยศาสตร์ มหาวิทยาลัยขอนแก่น
Factor which Impact to the International Cooperation of the Faculty of Medicine, Khon Kaen University
ดวงสมร ชาญกว้าง, วิฑูรย์ ประเสริฐเจริญสุข
Duangsamorn Chankwang, Witoon Prasertcharoensuk 408

บทฟื้นฟูวิชาการ/ Review Article

14. ความผิดปกติของสมดุลแร่ธาตุ และกระดูกในโรคไตเรื้อรัง
Mineral and Bone Disorder in Chronic Kidney Disease
สินธุวิสุทธิ์ สุวีชัย, พัชรารณ์ สุดชาภา
Sinthwisuth Sutheechai, Patcharaporn Sudchada 415
15. องค์ประกอบและบทบาทของสภาวะแวดล้อมของเซลล์มะเร็ง (tumor microenvironment)
Tumor Microenvironment and its Functions
มาลินี ธานี, พวงรัตน์ ยงวานิชย์, วัชรินทร์ ลอยลม
Malinee Thanee, Puangrat Yongvanit, Watcharin Loilome..... 424