



ศรีนครินทร์เวชสาร

Srinagarind Medical Journal

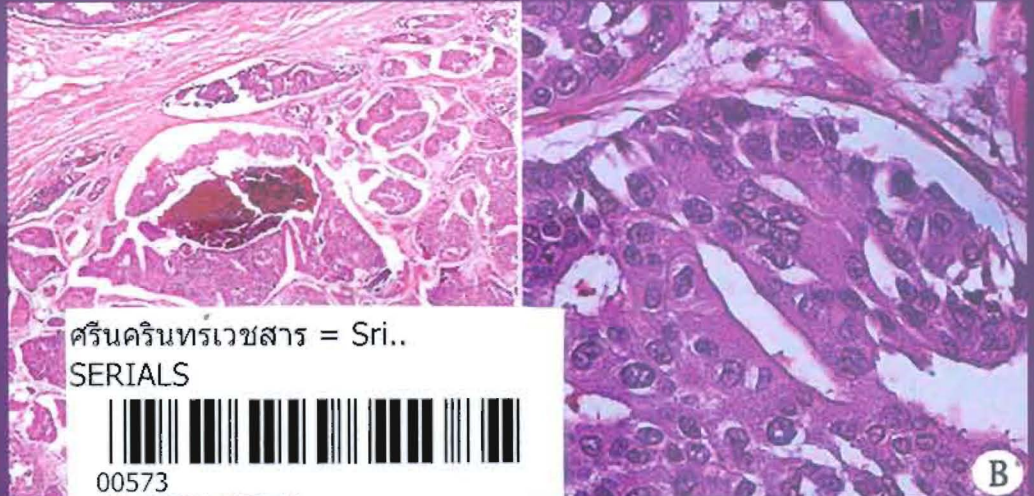
ปีที่ 26 ฉบับที่ 1 ประจำเดือน มกราคม - มีนาคม 2554

SMJ

Volume 26 Number 1 January - March 2011

ISSN 0857 3123

วารสารใหม่ประจำเดือน
พฤษภาคม.....2554.....



ศรีนครินทร์เวชสาร = Sri..
SERIALS



00573
bib:13399108176

การเปรียบเทียบฤทธิ์ระหว่างตำรับยาสามัญ และตำรับยาอ้างอิง...ผลของโปรแกรมการสอนแบบสร้างแรงจูงใจ
ต่อการรับรู้เกี่ยวกับโรค...ผลของโปรแกรมส่งเสริมการรับรู้สมรรถนะแห่งตน...ผลของโปรแกรมสุขศึกษา
เพื่อพัฒนาการรู้เท่าทันสื่อโฆษณา...การประเมินความเสี่ยงทางการยศาสตร์...ความชุกของภาวะกรดยูริกในเลือด
สูง...การกระตุ้นด้วยไฟฟ้ากระแสตรงผ่านกะโหลกศีรษะ...ความต้องการและความคาดหวังของบุคลากร...
การคลอดติดไหล่...มะเร็งเต้านมในเพศชาย...การใช้ฟันซี่ยาวทดแทนฟันดัดซี่



วารสารของคณะแพทยศาสตร์ มหาวิทยาลัยขอนแก่น

A Publication of the Faculty of Medicine, Khon Kaen University, Khon Kaen, Thailand

สารบัญ

ปีที่ 26 ฉบับที่ 1 มกราคม-มีนาคม 2554



บทบรรณาธิการ / Editorials 1

นิพนธ์ต้นฉบับ / Original Article

1. การเปรียบเทียบฤทธิ์ระหว่างตำรับยาสามัญ และตำรับยาอ้างอิง gemcitabine ต่อเซลล์เพาะเลี้ยงมะเร็งหลายชนิดในหลอดทดลอง
Comparative in vitro Cytotoxicity of the Generic and Reference Products of Gemcitabine on Various Cancer Cell Lines
จรรยา นาบุญจนวนรงค์, ภัทรพงศ์ พุทธิสวัสดิ์, นิษณา นามวาท, บรรจบ ศรีภา, วิจิตรา หัตถ์นิยมกุล
Hahnvajjanawong C, Bhudisawadi V, Namwat N, Sripa B, Tassaneeyakul W..... 2
2. ผลของโปรแกรมการสอนแบบสร้างแรงจูงใจต่อการรับรู้เกี่ยวกับโรคและอัตราการมาตรวจคัดกรองมะเร็งปากมดลูกของสตรีไทยในชนบท
The Effects of Motivated Teaching Program on Disease Perception and Cervical Cancer Screening Rate among Rural Thai Women
ปรียานุช มณีโชติ, ประณีต สงวัฒนา, สุรีย์พร กฤษเจริญ
Preyanuch Maneechot, Praneed Songwatthana, Sureeporn Kritcharoen 9
3. ผลของโปรแกรมส่งเสริมการรับรู้สมรรถนะแห่งตนต่อทักษะและความยั่งยืนในการตรวจเต้านมด้วยตนเองของสตรีกลุ่มเสี่ยง
Effect of Self-efficacy-enhancing Program on Skill and Sustainability of Breast Self-Examination among Women at Risk
มยุรี บุญวรรณ, ขนิษฐา นาคะ, วิภาวี คงอินทร์
Mayure Bunwan, Kanittha Naka, Wipawee Kong-in 17
4. ผลของโปรแกรมสุขศึกษาเพื่อพัฒนาการรู้เท่าทันสื่อโฆษณาผลิตภัณฑ์เสริมอาหารลดน้ำหนักในกลุ่มตัวอย่างนักเรียนหญิงชั้นมัธยมศึกษา ภาคตะวันออกเฉียงเหนือ
The Effect of Health Education Program on High school Mastering the Media Advertisement of Dietary Supplement Among Female Students in the Northeastern Thailand
อนันต์ ไชยกุลวัฒนา, ชัยสิทธิ์ สุนทรธา
Anun Chaikoolwatana, Chaisit Soontara..... 25
5. การประเมินความเสี่ยงทางการยศาสตร์การทำงานโดยมาตรฐาน RULA ในกลุ่มแรงงานทำไม้กวาดรมสุข
Ergonomic Risk Assessment by RULA among Informal Sector Workers of Rom Suk Broom Weaving
สุนิสา ชาภักดิ์, ธัญญาวิวัฒน์ หอมสมบัติ
Sunisa Chaiklieng, Thanyawat Homsombat..... 35
6. ความชุกของภาวะกรดยูริกในเลือดสูงและปัจจัยที่เกี่ยวข้องในประชากรในเขตชนบทจังหวัดขอนแก่น
The Prevalence of Hyperuricemia and Associated Factors in the Rural Community, Khon Kaen Province.
อมร เปรมกมล, ฐานพัฒน์ ดิษฐสถาพรเจริญ, บังอรศรี จินดาวงค์, นภาพร ครูสันต์, ปัตพงษ์ เกษลมบูรณ์
Amorn Premgamone, Thanaput Ditsatapornjaroen, Bangomsri Jindawong, Napaporn Krusun, Pattapong Kessomboon.... 41
7. ความต้องการและความคาดหวังของบุคลากร คณะแพทยศาสตร์ มหาวิทยาลัยขอนแก่น
Needs and Expectations of the Personnel of the Faculty of Medicine, Khon Kaen University
ปริศนา ไชบุญ, ประสิทธิ์ เชียงนางาม, ธนงค์ศรี งอลอน, ปิยธิดา คูหิรัญญรัตน์
Prisana Jaiboon, Prasit Chiangnangarm, Anongsri Ngoson, Piyathida Kuhirunyaratn 48

สารบัญ

ปีที่ 26 ฉบับที่ 1 มกราคม-มีนาคม 2554

8. ความวิตกกังวลของผู้ป่วยก่อนเข้ารับการตรวจพิเศษลำไส้ใหญ่ทางรังสีของโรงพยาบาลศรีนครินทร์ คณะแพทยศาสตร์ มหาวิทยาลัยขอนแก่น
Anxiety in Patients Prior to Barium Enema Procedure in Srinagarind Hospital, Faculty of Medicine, Khon Kaen University
สมรรรัตน์ มั่งงา, บรรจง เขื่อนแก้ว, วราภรณ์ ศิวาวิเศษ, เกยุม พรหมอ่อน
Amornrat Mungsa, Banjong Kheonkaew, Varaporn Silavised, Keayoon Promon..... 55

บทฟื้นฟูวิชาการ / Review Article

9. การคลอดติดไหล่
Shoulder Dystocia
ประนอม บุพศิริ
Pranom Buphasiri 64
10. การกระตุ้นด้วยไฟฟ้ากระแสตรงผ่านกะโหลกศีรษะ
Transcranial Direct Current Stimulation
ภาวดี เอื้อวิชญาแพทย์, ณรงค์ เอื้อวิชญาแพทย์
Paradee Auvichayapat, Narong Auvichayapat..... 71

รายงานผู้ป่วย / Case Report

11. มะเร็งเต้านมในเพศชาย : รายงานผู้ป่วยทางพยาธิวิทยาแรกของโรงพยาบาลศรีนครินทร์
MALE BREAST CANCER : The first case of a Pathological Report in Srinagarind Hospital.
ตรีภ วรชศิริ, สุพินดา คุณมี, ศักดา วราธศิวปติ, อภิญญา โชติญาโณ, นิกอร์ ชิวาจอร์
Trai Wongsiri, Supinda Koonmee, Sakda Waraasawapati, Apinya Chotiyano, Nikorn Chewajorn 78
12. การใช้ฟันเขี้ยวทดแทนฟันตัดซี่ข้างในผู้ป่วยปากแหว่งและเพดานโหว่: รายงานผู้ป่วย
Canine Replacement for Lateral Incisor in Patient with Cleft lip and Palate: a case report
มนต์เกียรติ มโนสุตประสิทธิ์, ธนรัตน์ เขียวโกศล
Montian Manosudprasit, Thanarat Thienkosol..... 83

การศึกษาต่อเนื่อง / CME