

คลินิก

ทันสมัย ถูกต้อง กะทัดรัด ประยุกต์ใช้ง่าย

ปีที่ 30 ฉบับที่ 6 มิถุนายน 2557 ISSN 0857-149X

วารสารใหม่ประจำเดือน

มิถุนายน....2557.....

วารสารเวชปฏิบัติและการใช้ยา

www.thaihealthbook.com

www.doctor.or.th

มีแบบทดสอบ CME



354

ปอดบวมตะวันออกกลาง : เมิร์ส (MERS)

- การเจาะคอ
- วัคซีนเชื้อหุ้มสมอง
- ปัญหาการไตยีนในผู้สูงอายุ
- แนวทางการตรวจคัดกรอง
วินิจฉัยและรักษาโรคมะเร็งตับ
และท่อน้ำดี



คลินิก

SERIALS



003340

bib:13399108157

ภาพถ่ายจากกล้องจุลทรรศน์อิเล็กตรอนของเชื้อเมิร์สโคโรนาไวรัส
ที่มา <http://www.cdc.gov/coronavirus/images/nCoV-1.jpg>

ปีที่ 30 ฉบับที่ 6 มิถุนายน 2557

บทบรรณาธิการ

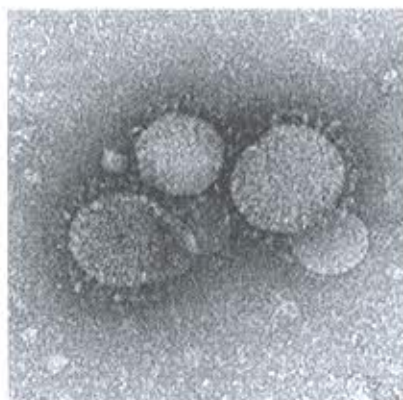
บทเรียนจากการเสวนากับบัณฑิตเจเนวาย/
สุรเกียรติ์ อาชานานุกาฬ 377

เวเนปฏีบัตปริทัศน์

การเจาะคอ/ปารยะ อาศนะเสน 379



ปอดบวมตะวันออกกลาง : เมิร์ส (MERS)/
รพีพรรณ สุณณรงค์, ยง กุวัชรารณ 389



วัยโรคเชื้อหุ้มสมอง/
จิรศักดิ์ กาญจนางค์กุล 395
แบบทดสอบ CME จำนวน 10 ข้อ
รหัสกิจกรรม 3-3220-000-9305/140601

นานาชาติ:

ปัญหาการได้ยินในผู้สูงอายุ/
ปารยะ อาศนะเสน 402



คำถามที่ท่านควรรู้ในเวเนปฏีบัตทั่วไป
แนวทางการตรวจคัดกรองวินิจฉัยและรักษา
โรคมะเร็งตับและท่อน้ำดี (ตอนที่ 1)/ 407
วีรพัฒน์ สุวรรณธรรมา (บรรณาธิการ)

เล่าสู่กันฟัง (บุคคลสำคัญทางการแพทย์)
บุคคลสำคัญทางการแพทย์ที่เกิดในเดือนมิถุนายน
(ตอนที่ 6)/ธีรวัฒน์ บุระวัฒน์ 413



ปริศนาคลินิก

รายชื่อ 1 Methotrexate overdose with psoriasis vulgaris/วลิยอร์ ปรัชญูพทุทธิ 415



รายชื่อ 2 Pachygyria/เจริญูพิน เจนจิตราพันธ์ 416

แพทยกับกระบวนทัศน์ใหม่
หมออัยบอภแม่ะครับว่าแม่เป็นมะเร็ง/
รัชดาพร บุญญาภิสมการ 419



ข่าวสารจากแพทยสภา

การให้ความเห็นทางการรักษาของแพทย์กับ
ปัญหาข้อร้องเรียน/สุกิจ ทัศนสุนทรวงศ์ 423

ตามงานแพทย์
การแพทย์เรื่อง "พ่อ"/สันต์ หัตถ์รัตน 425

มุกตสอดวิชาการ 429

คลินิกบริการ 433

ปัจฉิมพากย์
ทวิลักษณะเป็นธรรมชาติ เช่นนั้นเอง/
ไพบุลย์ สุริยะวงศ์ไพศาล 436

คำคมทางการแพทย์/ธีรวัฒน์ บุระวิวัฒน์ 388



คลินิก : เป็นหนึ่งใน "โครงการเผยแพร่ความรู้ทางสังคม" ของมูลนิธิหมอชาวบ้านที่ประมวลความรู้ทางเวชปฏิบัติและการใช้ยาสำหรับผู้ประกอบวิชาชีพทุกสาขา จัดพิมพ์โดยสำนักพิมพ์หมอชาวบ้าน เป็นวารสารรายเดือน จัดส่งให้แก่ผู้ที่บอกรับเป็นสมาชิกในอาชีพที่เกี่ยวข้องเท่านั้น **บทความ** : บทความต่างๆ ที่ปรากฏในวารสารคลินิก เขียนโดยกองบรรณาธิการและผู้เชี่ยวชาญที่ทรงคุณวุฒิต่างๆ เพื่อให้ "เป็นความรู้ที่ทันสมัย ถูกต้อง กะทัดรัด และประยุกต์ใช้ง่าย" **ต้นฉบับ** : รีดส่งต้นฉบับมาให้ที่ นายแพทย์สุเมธเกียรติ อชานานภาพ 36/6 ซอยประดิษฐ์ 10 ถนนประดิษฐ์ แขวงสายเสม็ด เขตหลักสี่ กรุงเทพฯ 10400 โทรศัพท์ 0-2618-4710 0-2618-6391 ต่อ 30 โทรสาร 0-2271-1806, ส่งทาง E-mail : nattayasu@hotmail.com,

บทความต่างๆ ที่ตีพิมพ์ในวารสารคลินิกถือเป็นลิขสิทธิ์ของวารสารฯ และผู้เขียน ห้ามนำไปเผยแพร่โดยไม่ได้รับอนุญาต