

คลินิก

ทันสมัย ถูกต้อง กระจ่างชัด ประยุกต์ใช้ง่าย

ปีที่ 30 ฉบับที่ 5 พฤษภาคม 2557 ISSN 0857-149X

วารสารใหม่ประจำเดือน

พฤษภาคม.....2557.....

วารสารเวชปฏิบัติและการใช้ยา

www.doctor.or.th

มีแบบทดสอบ CME



353

อีโบลา

- กลุ่มอาการหยุดหายใจขณะหลับ
ชนิดอุดกั้น และโรคกรดไหลย้อน
- บุสวัด
- สาธารณสุขไทยเด่น



คลินิก
SERIALS



003303
bib:13399108157

ภาพถ่ายกล้องจุลทรรศน์อิเล็กตรอนของเชื้อไวรัสอีโบลา
Credit: CDC/Dr.Frederick A. Murphy 1976
ภาพปกจาก : <http://phil.cdc.gov/phil/download.asp>

Content

003303

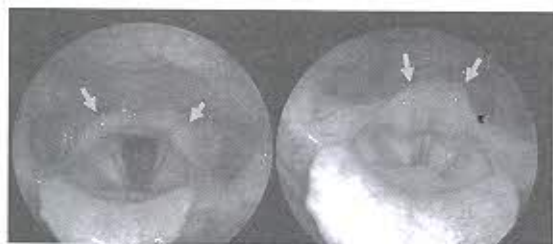
ปีที่ 30 ฉบับที่ 5 พฤษภาคม 2557

บทความวิชาการ

เครื่องตรวจราชการควบคุมยาสูบ/
ประภิต วาทีสาธกกิจ 301

เวเบปฏิบัติปรัคคณ์

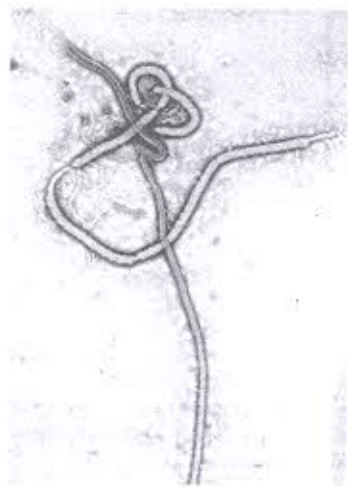
กลุ่มอาการหยุดหายใจขณะหลับชนิดอุดกั้นและ
โรคกรดไหลย้อน/ปารยะ อาศนะเสน 303



งูสวัด/จืรหักคั้ กาญจนนาพงศ์กุล 312
แบบทดสอบ CME จำนวน 10 ข้อ

รหัสกิจกรรม 3-3220-000-9305/140501

อิโบลลา/กมล สุวรรณการ, ลิตา เทสาภีรตี,
ยง ภู่วรรณ 317



นานาชาติ:

ที่ปิดจมูกสำหรับรักษาอาการนอนกรน และ/
หรือ ภาวะหยุดหายใจขณะหลับ/
ปารยะ อาศนะเสน 325



แพทยกับกระบวนทัศน์ใหม่

เรื่องของคนสามคนกับเครื่องหนึ่งเครื่อง (ตอนที่ 2)/
กิติพล นาควิโรจน์ 331



ตามงานแพทย์

สาธารณสุขไทยเด่น/สันต์ ทัตถิรัตน์ 335

ข่าวสารจากแพทย์สภา

ข้อคิดแต่แพทย์ใหม่/สุกิจ ทัศนสุนทรวงศ์ 337

บันทึกเวชกรรม

ลดอัตราการติดเชื้อในช่องท้องของผู้ป่วยลำไส้โต
ทางช่องท้องด้วยการเย็บม่าน/
พงศเทพ วงศ์วัชรไพบูลย์ 339



เล่าสู่กันฟัง (บุคคลสำคัญทางการแพทย์)

บุคคลสำคัญทางการแพทย์ที่เกิดในเดือนพฤษภาคม
(ตอนที่ 6)/ธีรวัฒน์ บุระวัฒน์ 344



ปริศนาคลินิก

รายที่ 1 Juvenile xanthogranuloma/
วลัยอร ปรีชญพุดทิ 347



รายที่ 2 นิ้วในกระเพาะปัสสาวะ/
เจริญพิน เจนจิตรานันท์ 348

คำถามที่ท่านควรรู้ในเวชปฏิบัติทั่วไป
แนวทางเวชปฏิบัติการป้องกันและดูแลรักษาผู้ป่วย
เบาหวานที่มีภาวะแทรกซ้อนที่เท้า (ตอนจบ)/
วีรพัฒน์ สุวรรณธรรมมา (บรรณาธิการ) 350

ร้านยาคุณภาพ

ผลกระทบของ AEC ต่อการประกอบการร้านยา/
ดร. นิลสุวรรณ ธีลาวัศม์ 357

ปัจฉิมพากย์

ช่องว่างมีพลัง/ไพบูลย์ สุริยะวงศ์ไพศาล 369

คำถามทางการแพทย์/ธีรวัฒน์ บุระวัฒน์ 300

מודקסוויכאור 324

คลินิก : เป็นหนึ่งใน โครงการเผยแพร่ความรู้ทางสิ่งพิมพ์ ของมูลนิธิหอชาวบ้านที่ประมวลความรู้ทางเวชปฏิบัติและการใช้ยาสำหรับผู้ป่วยโรคเรื้อรังศึกษา
จัดพิมพ์โดยสำนักงานหอชาวบ้าน เป็นวารสารรายเดือน จัดส่งให้แก่ผู้ที่เป็นสมาชิกในอาชีพที่เกี่ยวข้องเท่านั้น บทความ : บทความต่างๆ ที่ปรากฏใน
วารสารคลินิก เขียนโดยกองบรรณาธิการและผู้เชี่ยวชาญที่ทรงคุณวุฒิต่างๆ เพื่อให้ เป็นความรู้ที่ทันสมัย ถูกต้อง กะทัดรัดและประยุกต์ใช้ง่าย ดัชนีฉบับ :
ติดต่อดังนี้ฉบับมาได้ทั้ง นายแพทย์สุรเกียรติ์ อาชานานภาพ 36/6 ซอยประดิพัทธ์ 10 ถนนประดิพัทธ์ แขวงสามเสนใน เขตพญาไท กรุงเทพฯ 10400 โทรศัพท์
0-2618-4710, 0-2618-6391 ต่อ 30 โทรสาร 0-2271-1806, ส่งทาง E-mail : nattayasu@hotmail.com,

บทความต่างๆ ที่ตีพิมพ์ในวารสารคลินิกถือเป็นลิขสิทธิ์ของวารสาร และผู้เขียน ห้ามนำไปเผยแพร่โดยไม่ได้รับอนุญาต