

คลินิก

กันสมัย ถูกต้อง กะทัดรัด ประยุกต์ใช้ง่าย

ปีที่ 30 ฉบับที่ 1 มกราคม 2557 ISSN 0857-149X

วารสารใหม่ประจำเดือน

ธันวาคม.....2556.....

วารสารเวชปฏิบัติและการใช้ยา

www.doctor.or.th

มีแบบทดสอบ CME



349

ก้าวสู่วิถี 30

80 ปี อาจารย์ นายแพทย์บุญยงค์ วงศ์รักมิตร “สอนให้จำ ทำให้ดู อยู่ให้เห็น”

- เยื่อหุ้มสมองอักเสบเฉียบพลันจากเชื้อแบคทีเรีย
- เจ็บคอ
- การอุณยมาต



คลินิก
SERIALS



003021
bib:13399108157



Content



008021

ปีที่ 30 ฉบับที่ 1 มกราคม 2557

บทบรรณาธิการ

คุยกันวันปีใหม่/สุรเกียรติ์ อาชานานุภาพ 5

เวปปฏิบัติปรีกัณฑ์

การรักษาโรคผิวหนังในปัจจุบัน (ตอนที่ 1)/
ประวิตร พิศาลบุตร 7

แบบทดสอบ CME จำนวน 10 ข้อ
รหัสกิจกรรม 3-3220-000-9305/140101
เยื่อหุ้มสมองอักเสบเฉียบพลันจากเชื้อแบคทีเรีย/
จิรัชศักดิ์ กาญจนางค์กุล 13

แบบทดสอบ CME จำนวน 10 ข้อ
รหัสกิจกรรม 3-3220-000-9305/140102

นานาชาติ:

เจ็บคอ/ปารยะ อาศนะเสน 19

แพทยกับกระบวนการค้นใหม่

ตายแล้วไปไหน/สายพิน ทัดถีรัตน์ 24

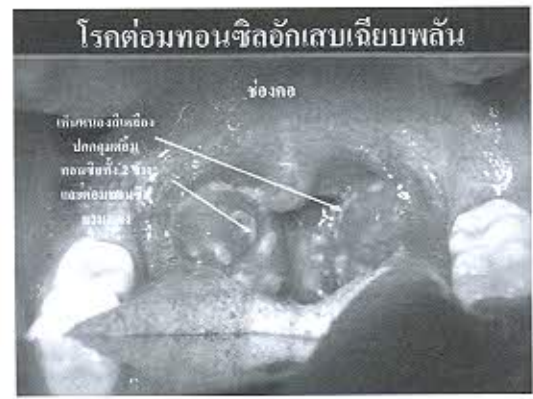


ตามงานแพทย์

การุณยฆาต/สันต์ ทัดถีรัตน์ 27

บันทึกเวชกรรม

80 ปี อาจารย์ นายแพทย์บุญยงค์ วงศ์รักมิตร
“สอนให้จำ ทำให้ดู อยู่นให้เห็น”/
พงศ์เทพ วงศ์วัชรไพบูลย์ 33



ข่าวสารจากแพทยสภา

แพทยสภา : องค์การวิชาชีพที่ใช้อำนาจทาง

ปกครองแทนรัฐ/สุกิจ ทักคนสุนทรพจน์ 40

ปริศนาคลินิก

รายที่ 1 Acne cosmetica/ 44

วัลย์อร ปรัชญพฤทธิ



รายที่ 2 CA left ovary/

เจริญพิน เจนจิตรานันท์ 45

คำถามที่ก่อกวนรัฐในเวชปฏิบัติทั่วไป

แนวทางเวชปฏิบัติการป้องกันและดูแลรักษา

ผู้ป่วยเบาหวานที่มีภาวะแทรกซ้อนที่เท้า

(ตอนที่ 2)/ 48

วีรพัฒน์ สุวรรณธรรมา (บรรณาธิการ)

มุกตลกสอบวิชาการ 52

ร้านยาคุณภาพ

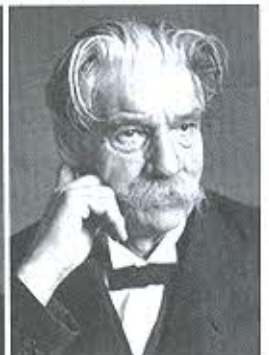
ร้านยาคุณภาพและระบบประกันสุขภาพ :

จุดร่วมหรือจุดต่าง/ดวงทิพย์ พงษ์สมุทร 53

เล่าสู่กันฟัง (บุคคลสำคัญทางการแพทย์)

บุคคลสำคัญทางการแพทย์ที่เกิดในเดือนมกราคม

(ตอนที่ 6)/ธีรวัฒน์ บุระวัฒน์ 57



คำถามทางการแพทย์/ธีรวัฒน์ บุระวัฒน์ 60

ปัจฉิมพากย์

ใครบ้างจะยอมจ่ายแพงกว่าคนอื่นสำหรับสินค้า

หรือบริการประเภทเดียวกัน ถ้ารู้เท่าทัน/ 65

ไพบูลย์ สุริยะวงศ์ไพศาล



คลินิก : เป็นหนึ่งใน "โครงการเผยแพร่ความรู้ทางสิ่งพิมพ์" ของมูลนิธิหมอชาวบ้านที่ประมวลความรู้ทางเวชปฏิบัติและการวิจัยสำหรับผู้ประกอบเวชปฏิบัติทุกสาขา จัดพิมพ์โดยสำนักพิมพ์หมอชาวบ้าน เป็นวารสารรายเดือน จัดส่งให้แก่อุบัติบอกรับเป็นสมาชิกในอาชีพที่เกี่ยวข้องเท่านั้น บทความ : บทความต่างๆ ที่ปรากฏในวารสารคลินิก เขียนโดยกองบรรณาธิการและผู้เชี่ยวชาญที่ทรงคุณวุฒิต่างๆ เพื่อให้ เป็นความรู้ที่ทันสมัย ถูกต้อง กะทัดรัด และประยุกต์ใช้ง่าย ต้นฉบับ : ติดส่งต้นฉบับมาได้ที่ นายแพทย์สุรเกียรติ์ ชาทะนามภาพ 36/6 ซอยประชาพิทักษ์ 10 ถนนประชาพิทักษ์ แขวงสามเสนใน เขตพญาไท กรุงเทพฯ 10400 โทรศัพท์ 0-2618-4710, 0-2618-6391 ต่อ 30 โทรสาร 0-2271-1806, ส่งทาง E-mail : nattayasu@hotmail.com, บทความต่างๆ ที่ตีพิมพ์ในวารสารคลินิกถือเป็นลิขสิทธิ์ของวารสารฯ และผู้เขียน ห้ามนำไปเผยแพร่โดยไม่ได้รับอนุญาต