

คลินิก

ทันสมัย ถูกต้อง ะทัดรัด ประยุกต์ใช้ง่าย

ปีที่ 29 ฉบับที่ 11 พฤศจิกายน 2556 ISSN 0857-149X

วารสารเวชปฏิบัติและการใช้ยา

www.doctor.or.th

มีแบบทดสอบ CME



347

วารสารใหม่ประจำเดือน

พฤศจิกายน.....2556.....

การสลายต้อกระจกและใส่เลนส์เทียม

- ลักษณะของน้ำไขสันหลังในโรคติดเชื้อของระบบประสาทส่วนกลาง
- จะทราบได้อย่างไรว่าเป็นนอนกรนอันตราย และควรมารับการรักษา
- การแพทย์ฉุกเฉินที่พึงประสงค์
- รานด์ @ ลาว

Cataract



คลินิก

SERIALS



002896

bib:13399108157

Content

002896



ปีที่ 29 ฉบับที่ 11 พฤศจิกายน 2556

บทบรรณาธิการ

แกรนด์ราวนด์กับชุมชน : ภัยไข้เจ็บปัญหาผู้ป่วย
ที่ยุงชาก/สุรเกียรติ อาชานานุกาฬ 764

เวบปฏิบัติการ

การสลายต่อกระดูกและใส่เลนส์เทียม/
ปกิตติ ทยานิติ 767

Cataract Cross section of the Eye



ลักษณะของน้ำไขสันหลังในโรคติดเชื้อของระบบ
ประสาทส่วนกลาง/ 780

จิรศักดิ์ กาญจนางศ์กุล

แบบทดสอบ CME จำนวน 10 ข้อ

รหัสกิจกรรม 3-3220-000-9305/131101

อาการคัดจมูก และความผิดปกติของการหายใจ
ขณะนอนหลับแบบอุดกั้น/ 787

ปารยะ อาศนะเสน

บทสาธิต:

จะทราบได้อย่างไรว่าเป็นนอนกรนอันตรายและ
ควรมารับการรักษา/ปารยะ อาศนะเสน 795

แพทย์กับครอบครัว

จะบอกอย่างไรว่า "ไข้กลับไปที่บ้าน"/
สายทิณ ทัดถีรัตน์ 797



ร้านยาคุณภาพ

ทิศทางการพัฒนากฎหมาย สำหรับร้านยา
ในยุค AEC/วารุฑ เสริมสินสิริ 800

ตบจากแพทย์

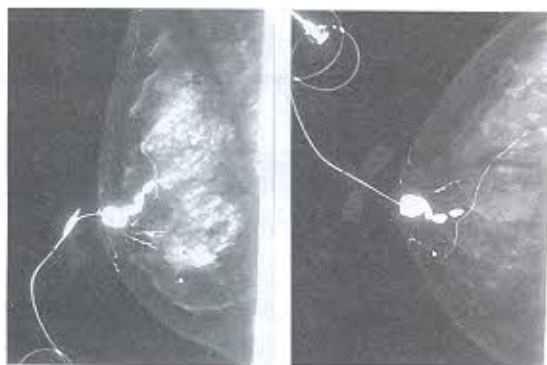
การแพทย์ฉุกเฉินที่พึงประสงค์/
สันต์ ทัดถีรัตน์ 803

ข่าวสารจากแพทย์สภา

พิจารณาให้ตัดก่อนตัดสินใจรักษาด้วยวิธีที่อ้างว่า
ใช้เซลล์ต้นกำเนิด/สุกิจ ทัศนสุนทรวงศ์ 808

ปริศนาคลินิก

- รายที่ 1 Inverse form of pityriasis versicolor/
วลัยอร ปรัชญพฤทธิ์ 811
- รายที่ 2 Dilated duct/
เจริญหิน เจนจิตรานันท์ 812



บันทึกวขกรรม

- รวานต์ @ ลาว/ศุภชัย ครบตระกูลชัย 814



คำถามที่ถามควรรู้ในเวชปฏิบัติทั่วไป

- แนวทางการดูแลรักษาผู้ป่วยไวรัสตับอักเสบ บี
เรื้อรังในประเทศไทย ปี พ.ศ. 2555/
วีรพัฒน์ สุวรรณธรรมา (บรรณาธิการ) 829

- คำคมทางการแพทย์/ธีรวัฒน์ บุระวัฒน์ 836

เล่าสู่กันฟัง (บุคคลสำคัญทางการแพทย์)

- บุคคลสำคัญทางการแพทย์ที่เกิดในเดือน
พฤศจิกายน (ตอนที่ 6)/
ธีรวัฒน์ บุระวัฒน์ 837



ประกาศพลพรรค CME

- ฉบับเดือนกรกฎาคม 2555-มิถุนายน 2556 (ชุดที่
211-222) 840

ปัจฉิมพากย์

- วัยโรคกำเริบบนแผ่นดินไทย/
ไพบุลย์ สุริยะวงศ์ไพศาล 845

คลินิก : เป็นหนึ่งใน โครงการเผยแพร่ความรู้ทางสิ่งพิมพ์ ของมูลนิธิหมอชาวบ้านซึ่งประมวลความรู้ทางเวชปฏิบัติและการใช้ยาสำหรับผู้ป่วยก่อนเวชปฏิบัติทุกสาขา จัดพิมพ์โดยสำนักพิมพ์หมอชาวบ้าน เป็นวารสารรายเดือน จัดส่งให้แก่ผู้ที่เป็นสมาชิกในอาชีพที่เกี่ยวข้องเท่านั้น **บทความ** : บทความต่างๆ ที่ปรากฏในวารสารคลินิก เขียนโดยกองบรรณาธิการและผู้เชี่ยวชาญที่ทรงคุณวุฒิต่างๆ เพื่อให้ เป็นความรู้ที่ทันสมัย ถูกต้อง กะทัดรัดและประยุกต์ใช้ได้จริง **ต้นฉบับ** : คิดต่อส่งต้นฉบับมาได้ที่ นายแพทย์สุรเกียรติ์ หาทานานภาพ 36/6 ซอยประดิษฐ์ 10 ถนนประดิษฐ์ แขวงท่าแร้ง เขตบางเขน กรุงเทพมหานคร 10400 โทรศัพท์ 0-2618-4710, 0-2618-6391 ต่อ 30 โทรสาร 0-2271-1806, ส่งทาง E-mail : nattayas@hotmai.com,

บทความต่างๆ ที่ตีพิมพ์ในวารสารคลินิกถือเป็นลิขสิทธิ์ของวารสารฯ และผู้เขียน ห้ามนำไปเผยแพร่โดยไม่ได้รับอนุญาต