

คลินิก

ทันสมัย ถูกต้อง กระจ่างชัด ประยุกต์ใช้ง่าย

ปีที่ 29 ฉบับที่ 10 ตุลาคม 2556 ISSN 0857-149X

วารสารใหม่ประจำเดือน

ตุลาคม.....2556.....

วารสารเวชปฏิบัติและการใช้ยา

www.doctor.or.th

มีแบบทดสอบ CME



346

Cholinergic urticaria

- แนวทางการวินิจฉัยโรคติดเชื้อของระบบประสาท
- โซนัสอักเสบ และโรคหัด
- แนวปฏิบัติการรักษาด้วยการดูดพิษ

คลินิก

SERIALS



002813

bib:13399108157

Content

002813

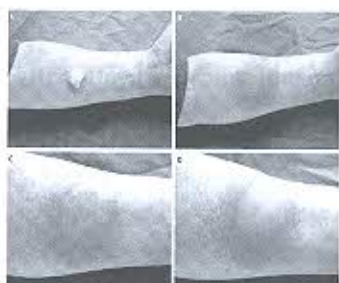
ปีที่ 29 ฉบับที่ 10 ตุลาคม 2556

บรรณาธิการ

โรงเรียนแพทย์กับการพัฒนาระบบบริการปฐมภูมิ/
สุรเกียรติ์ อาชานานุกาฬ 689

เวชปฏิบัติปริทัศน์

Cholinergic urticaria/ประวิตร พิศาลบุตร 691
แบบทดสอบ CME จำนวน 10 ข้อ
รหัสกิจกรรม 3-3220-000-9305/131001



แนวทางการวินิจฉัยโรคติดเชื้อของระบบประสาท/
จิรัชศักดิ์ กาญจนาทงศ์กุล 700

แบบทดสอบ CME จำนวน 10 ข้อ

รหัสกิจกรรม 3-3220-000-9305/131002

ไซนัสอักเสบ และโรคติดเชื้อ/ประภาพร พรสุริยะศักดิ์,
ปารยะ อาศนะเสน 705

นาสาส์น:

การใช้คลื่นความถี่วิทยุ (Radiofrequency Volumetric Tissue Reduction : RFVTR) 716
ในการรักษาอาการนอนกรน/ปารยะ อาศนะเสน



คำถามที่ท่านควรรู้ในเวชปฏิบัติทั่วไป

แนวปฏิบัติการรักษาด้วยการอุดฟัน/
วีรพัฒน์ สุวรรณธรรมมา (บรรณาธิการ) 721

ปริศนาคลินิก

รายที่ 1 Dyschromatosis symmetrica hereditaria (DSH)/วัลย์อร ปรีชญพทุทธิ 727



รายที่ 2 Ampullary tumor fuma ปลายของ common bile duct/เจริญพิน เจนจิตรานันท์ 728

ต้นกล้าสาธารณสุข

โปรตีนสกัดกึ่งต้นอ่อนจะคลิก Re-Med (ตอนที่ 1)/
พนมกร หล้าคำ, ศุภมาส อำพล, 730
(เพ็ญนภา กวีวงศ์ประเสริฐ บรรณาธิการ)



เกสัชกรครอบครัว

ECHO Model กับการติดตามการใช้ยาผู้ป่วย
ที่บ้าน/จตุพร ทองยิม 733

ตามงานแพทย์

ถึงเช่า/สันต์ ทัตถิรัตน์

737



ข่าวสารจากแพทยสภา

ผู้ป่วยระยะสุดท้ายควรได้รับการดูแลอย่างไร/
สุกิจ ทัศนสุนทรวงศ์

747

เล่าสู่กันฟัง (บุคคลสำคัญทางการแพทย์)

บุคคลสำคัญทางการแพทย์ที่เกิดในเดือนตุลาคม
(ตอนที่ 5)/ธีรวัฒน์ บุระวัฒน์

749



บันทึกเวชกรรม

เครือข่ายผู้พิการเมาไม่ขับจังหวัดน่าน/
พงศ์เทพ วงศ์วัชรไพบูลย์

741



ปัจฉิมพากย์

ฝัน(เครือข่ายไร้รอยต่อ)ให้ไกล จึงไปได้ถึงจริง/
สมศักดิ์ เทียมเก่า

754

คำคมทางการแพทย์/ธีรวัฒน์ บุระวัฒน์

688

ภาพปกคลินิกฉบับเดือนตุลาคม 2556 นำมาจาก

(ภาพจาก<http://emedicine.medscape.com/article/1049978-overview>).

คลินิก : เป็นหนังสือ โครงการเผยแพร่ความรู้ทางสังคม ของมูลนิธิหมอชาวบ้านที่ประมวลความรู้ทางเวชปฏิบัติและการใช้ยาสำหรับผู้ป่วยประกอบเวชปฏิบัติทุกสาขา จัดพิมพ์โดยสำนักพิมพ์หมอชาวบ้าน เป็นวารสารรายเดือน จัดส่งให้แก่ผู้ที่เป็นสมาชิกในอาชีพที่เกี่ยวข้องเท่านั้น **บทความ** : บทความต่างๆ ที่ปรากฏในวารสารคลินิก เขียนโดยกองบรรณาธิการและผู้เชี่ยวชาญที่ทรงคุณวุฒิต่างๆ เพื่อให้ เป็นความรู้ที่ทันสมัย ถูกต้อง กะทัดรัดและประยุกต์ได้ง่าย **ต้นฉบับ** : ติดต่อส่งต้นฉบับมาได้ ที่ นายแพทย์สุรเกียรติ์ ฉายาธนาภาพ 36/6 ซอยประดิพัทธ์ 10 ถนนประดิพัทธ์ แขวงสามเสนใน เขตพญาไท กรุงเทพฯ 10400 โทรศัพท์ 0-2618-4710, 0-2618-6391 ต่อ 30 โทรสาร 0-2271-1806, ส่งทาง E-mail : nattayasu@hotmail.com.

บทความต่างๆ ที่ตีพิมพ์ในวารสารคลินิกถือเป็นลิขสิทธิ์ของวารสารฯ และผู้เขียน ห้ามนำไปเผยแพร่โดยไม่ได้รับอนุญาต