



# คลินิก

ทันสมัย ถูกต้อง กระชับรัด ประยุกต์ใช้ง่าย

ปีที่ 29 ฉบับที่ 4 เมษายน 2556 ISSN 0857-149X

วารสารใหม่ประจำเดือน

เมษายน.....2556.....

## แต่...“แพทย์ใช้ทุน” “3 คำ” นี้ พี่ห็น้อง

■ **แต่หมอใหม่** ด้วยบทเรียนชีวิต

จาก Dr. Richard Teo (จากวารสารการแพทยสภา)

■ **ขอต้อนรับแพทย์จบใหม่**

สู่มหาวิทยาลัยชีวิต (จากวารสารการมูลนิธิแพทย์(ชมพว))

คลินิก

SERIALS



002363

bib:13399108157

เพลิง-ชัด-โฮก

Con-sult-ที

โนค-มะ-นมอ

รัก-คน-ไว้

ขอม-ใช้-บ้าง

รับ-ผิด-ชอบ

อด-ทน-ไว้

ถึก-ทน-สู้

เหนื่อย-ทุก-คน

ส่งต่อความหวังดีจากรุ่นพี่  
ไปยังรุ่นน้องผ่าน “คำ 3 คำ”

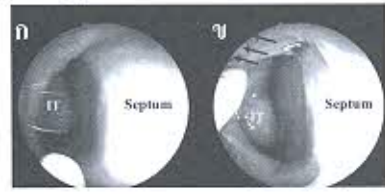
002363

### บทความวิชาการ

บทเรียนจากคลองใหญ่/  
สุรเกียรติ์ อาชานานุภาพ 233

### เวปปฏิบัติปริทัศน์

อาการคัดจมูก/ปารยะ อาศนะเสน 235



ภาวะพิษจากสารออร์กาโนฟอสเฟตและ  
คาร์บาเมต/จรัสศักดิ์ กาญจนาทงศ์กุล 251  
แบบทดสอบ CME จำนวน 10 ข้อ  
รหัสกิจกรรม 3-3220-000-9305/130401

### นานาชาติ:

เป็นโรคแพ้อากาศ...ใช่ยาอะไรดี/  
ปารยะ อาศนะเสน 257

ต้นกล้า สาธารณสุข  
"3 คำ" นี้ ที่ให้อง 261



คำถามที่ท่านควรรู้ในเวปปฏิบัติทั่วไป  
โรคนี้มันโต/วิรัตน์ สุวรรณธรรมมา  
(บรรณาธิการ) 272

### ปริศนาคลินิก

รายที่ 1 และรายที่ 2 Angioma serpiginosum/  
วัลย์อร ปรัชญพฤทธิ 280

รายที่ 3 Meningioma/  
เจริญพิน เจนจิตรานันท์ 281



### ข่าวสารจากเลขาธิการแพทยสภา

แต่หมอใหม่ด้วยบทเรียนชีวิตจาก Dr. Richard  
Teo/สัมพันธ์ คมฤทธิ์ 283

เก็บสาระจากวารสารต่างประเทศ/  
วิชัย เอกพลากร 286

### ตามงานแพทย์

ผลกระทบต่อระบบฉุกเฉินไทยเมื่อก้าวไกล  
สู่อาเซียน/สันต์ พัดดีวัฒน์ 289

### บันทึกเวชกรรม

ขอต้อนรับแพทย์จบใหม่สู่มหาวิทยาลัยชีวิต/  
พงศ์เทพ วงศ์วัชรไพบูลย์ 297

