

# คลินิก

ทันสมัย ถูกต้อง กระจ่างชัด ประยุกต์ใช้ง่าย

ปีที่ 28 ฉบับที่ 4 เมษายน 2555 ISSN 0857-149X

วารสารเวชปฏิบัติและการใช้ยา

www.doctor.or.th

E-mail : clinicmag@doctor.or.th



มีแบบทดสอบ CME

328

## แนวทางการป้องกันและรักษา แผลที่เท้าในผู้ป่วยเบาหวาน

- การตรวจคัดกรองโรคในผู้สูงอายุ
- จริยธรรมทางการแพทย์ในยุคปัจจุบัน
- การประเมินระยะเวลาตายในเวชปฏิบัติทั่วไป

คลินิก

SERIALS



001453

bib:13399108157



แผลที่เท้าในผู้ป่วยเบาหวาน

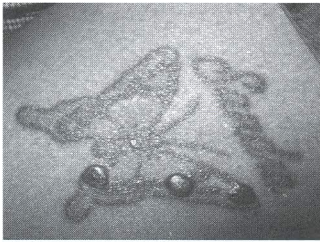


## บทบรรณาธิการ

ผู้ดูแลในชุมชน : จิตอาสาในบริบทไทย/  
สุระเกียรติ อชานานุกภาพ 229

## เวชปฏิบัติปริทัศน์

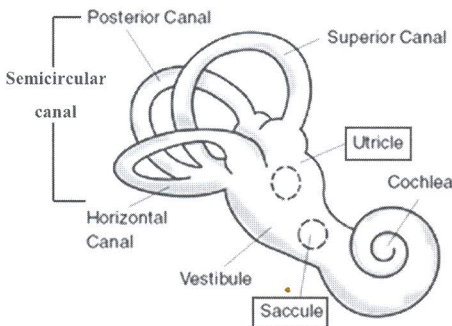
อาการแสดงทางผิวหนังในโรคปอด (ตอนที่ 3)/  
ประวิตร พิศาลบุตร 231  
แบบทดสอบ CME จำนวน 10 ข้อ รหัสกิจกรรม  
3-3220-000-9305/120401



แนวทางการป้องกันและรักษาแผลที่เท้าใน  
ผู้ป่วยเบาหวาน/สุรเวช น้ำหอม 241  
การตรวจคัดกรองโรคในผู้สูงอายุ/  
วีรศักดิ์ เมืองไพศาล 246

## นานาชาติ:

โรคตะกอนหินปูนในหูชั้นในหลุด/  
ปารยะ อาศนะเสน 257



## จริยธรรมทางการแพทย์ในยุคปัจจุบัน (1)/

นิติพัฒน์ เจียรกุล 261  
คดีที่ไม่น่าเกิด/สันต์ ทัดถีรัตน์ 264

## ปริศนาคลินิก

รายที่ 1 Circumscribed juvenile pityriasis  
rubra pilaris/วลัยอร ปรัชญพฤทธิ 268  
รายที่ 2 เอ็นร้อยหวายขาด/  
เจริญพิน เจนจิตรานันท์ 269

## นิติเวชปริทัศน์

การประเมินระยะเวลาตายในเวชปฏิบัติทั่วไป/  
ศักดิ์ดา สติรเรืองชัย 271



## บันทึกเวชกรรม

แพทย์ไม่ควรวางเฉยต่อการละเมิดกฎหมาย  
ควบคุมบุพรี-สุรา/  
พงศ์เทพ วงศ์วัชรไพบูลย์ 280

## ตามงานแพทย์

ภาวะหัวใจขาดเฉียบ/สันต์ ทัดถีรัตน์ 283

คำถามที่ท่านควรรู้ในเวชปฏิบัติทั่วไป/  
 วีรพัฒน์ สุวรรณธรรมมา (บรรณาธิการ) 285  
 บาดเจ็บที่ศีรษะ (ตอนที่ 2)/วีรพัฒน์ สุวรรณธรรมมา

ข่าวสารจากวารสารแพทยสภา  
 ผู้ป่วยไม่ใช่ผู้ป่วยโรค/สัมพันธ์ คมฤทธิ 288

เล่าสู่กันฟัง (บุคคลสำคัญทางการแพทย์)  
 บุคคลสำคัญทางการแพทย์ที่เกิดในเดือนเมษายน  
 (ตอนที่ 4)/ธีรวัฒน์ บุระวัฒน์ 293

สร้างสุขกับสสส.  
 CAR FREE DAY กับรอยเท้าคาร์บอน 296



ถาม-ตอบ ผ่าน website/  
 ศักดิ์ชัย วงศกิตติรักษ์ (บรรณาธิการ)  
 \* ปัญหา Sleep apnea/  
 พิบูล วชิรลาภไพฑูริย์ 301  
 \* เด็กไทย “แท้บเล็ดและสุขภาพตา”/  
 ศักดิ์ชัย วงศกิตติรักษ์ 302

ปัจฉิมพากย์  
 แพทยศาสตร์ศึกษาสำหรับ 30 ปีข้างหน้า/  
 ไพบุลย์ สุริยะวงศ์ไพศาล 305



คลินิกบริการ	228
คำถามทางการแพทย์/ธีรวัฒน์ บุระวัฒน์	292
เก็บสาระจากวารสารต่างประเทศ/วิชัย เอกพลากร	299

❖  
**คลินิก** : เป็นหนึ่งใน “โครงการเผยแพร่ความรู้ทางสิ่งพิมพ์” ของมูลนิธิหมอชาวบ้านที่ประมวลความรู้ทางเวชปฏิบัติและการใช้ยาสำหรับผู้ประกอบเวชปฏิบัติทุกสาขา จัดพิมพ์โดยสำนักพิมพ์หมอชาวบ้าน เป็นวารสารรายเดือน จัดส่งให้แก่ผู้ที่บอกรับเป็นสมาชิกในอาชีพที่เกี่ยวข้องเท่านั้น **บทความ** : บทความต่างๆ ที่ปรากฏในวารสารคลินิก เขียนโดยกองบรรณาธิการและผู้เชี่ยวชาญที่ทรงคุณวุฒิต่างๆ เพื่อให้ “เป็นความรู้ที่ทันสมัย ถูกต้อง กระชับ และประยุกต์ได้ง่าย” **ต้นฉบับ** : ติดต่อส่งต้นฉบับมาได้ ที่ นายแพทย์สุรเกียรติ์ อาชานานุกาพ 36/6 ซอยประดิพัทธ์ 10 ถนนประดิพัทธ์ แขวงสามเสนใน เขตพญาไท กรุงเทพฯ 10400 โทรศัพท์ 0-2618-4710, 0-2618-6391 ต่อ 30 โทรสาร 0-2271-1806, ส่งทาง E-mail : [nattayasu@hotmail.com](mailto:nattayasu@hotmail.com), [clinicmag@doctor.or.th](mailto:clinicmag@doctor.or.th)  
 บทความต่างๆ ที่ตีพิมพ์ในวารสารคลินิกถือเป็นลิขสิทธิ์ของวารสารฯ และผู้เขียน ห้ามนำไปเผยแพร่โดยไม่ได้รับอนุญาต