

# คลินิก

ทันสมัย ถูกต้อง กระชับรัด ประยุกต์ใช้ง่าย

ปีที่ 27 ฉบับที่ 7 กรกฎาคม 2554 ISSN 0857-149X

วารสารใหม่ประจำเดือน

กรกฎาคม .....2554.....

วารสารเวชปฏิบัติและการใช้ยา

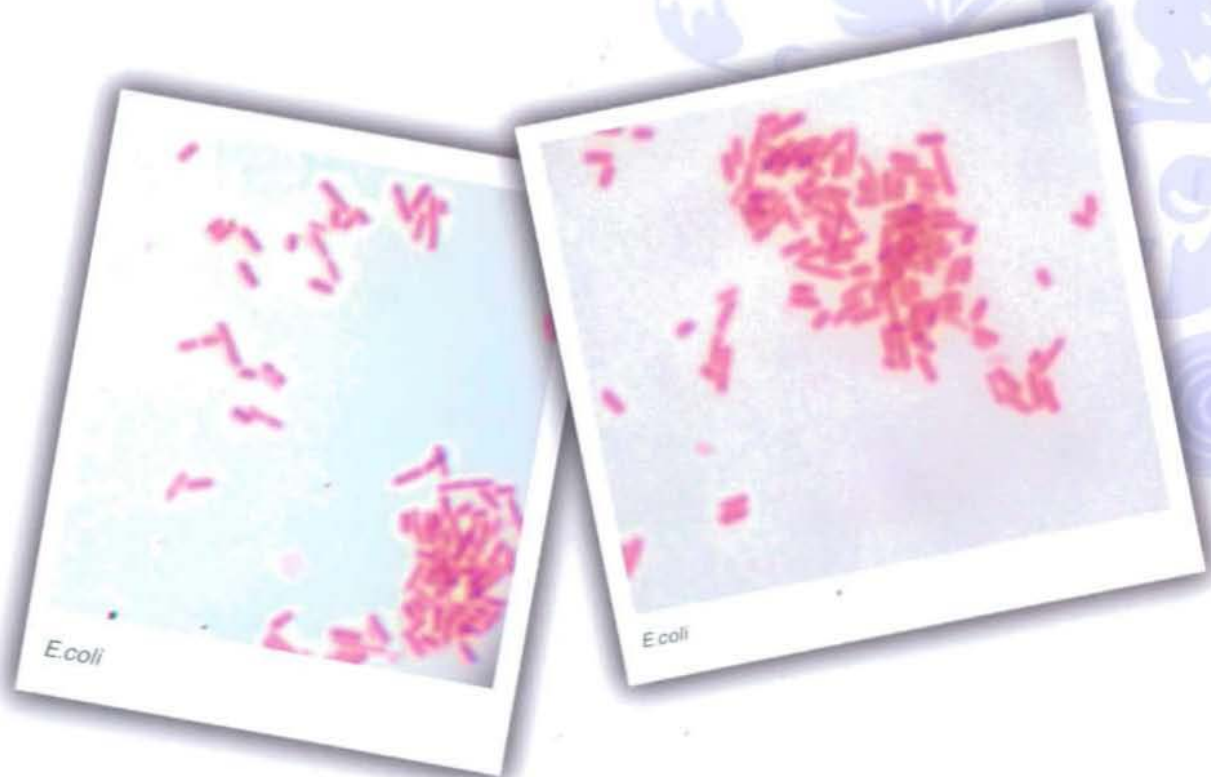
[www.doctor.or.th](http://www.doctor.or.th)

E-mail : [clinicmag@doctor.or.th](mailto:clinicmag@doctor.or.th)

มีแบบทดสอบ CME

## แบคทีเรียรุนแรง: *E.coli* O104:H4

- Exposure to Human Immunodeficiency Virus
- แนวทางการดูแลผู้ป่วยภาวะรังไข่ล้มเหลวก่อนวัยอันควร
- ภูมิแพ้ร้ายแรง



<b>บทบรรณาธิการ</b>	
บทบาทของท้องถิ่นและชุมชนในการพัฒนาสุขภาพชุมชน/สุรเกียรติ์ อาชานานุกาฬ	494
<b>เวชปฏิบัติปริทัศน์</b>	
อาการแสดงทางผิวหนังในโรกระบบประสาท : ตอนที่ 4/ประวีตร พิศาลบุตร	497
แบบทดสอบ CME จำนวน 10 ข้อ รหัสกิจกรรม 3-3220-000-9305/110701	
แบคทีเรียยีสต์ E.coli O104 : H4/ยง ภู่วรรณ	505
การระบาดของเชื้อแบคทีเรีย อี โคลิ โอ 104	
โรคติดต่ออุบัติใหม่แห่งปี พ.ศ. 2554/รุ่งเรือง กิจผาติ	511
Exposure to Human Immunodeficiency Virus/เด่นหล้า ปาลเดชพงศ์	516
แนวทางการดูแลผู้ป่วยภาวะรังไข่ล้มเหลวก่อนวัยอันควร/ ชุติมา ไตพิพัฒน์	519
<b>นานาชาติ:</b>	
สิ่งที่ผู้ป่วยควรทราบเกี่ยวกับโรคกรดไหลย้อนขั้นมาที่คอและกล่องเสียง/ ปารยะ อาศนะเสน	527
<b>ตามงานแพทย์</b>	
ภูมิแพ้ร้ายแรง/สันต์ ทัดถิรัตน์	530
คำถามที่ก่อกวนใจในเวชปฏิบัติทั่วไป/วีรพัฒน์ สุวรรณธรรมา (บรรณาธิการ)	533
Acute abdomen (ตอนที่ 1)/วีรพัฒน์ สุวรรณธรรมา	
เล่าสู่กันฟัง (บุคคลสำคัญทางการแพทย์)	
บุคคลสำคัญทางการแพทย์ที่เกิดในเดือนกรกฎาคม (ตอนที่ 3)/ธีรวัฒน์ บุระวัฒน์	538
<b>บันทึกเวชกรรม</b>	
เรียนรู้อะไร เมื่อทำงานสร้างเสริมสุขภาพ (ตอนที่ 13) :	
หาคริมน้ำน่านปลอดสุรากับการลดอุบัติเหตุช่วงเทศกาลสงกรานต์ ตอนที่ 2/ พงศ์เทพ วงศ์วัชรไพบูลย์	541
<b>ข่าวสารจากวารสารการแพทย์สภา</b>	
ผ่าทางตัน Living Will/สัมพันธ์ คมฤทธิ	546

## ปริศนาคลินิก

- รายที่ 1 การฉีกขาด medial meniscus/เจริญพิน เจนจิตรานันท์ 549  
รายที่ 2 โรคฮีสุกฮีโส/ประวิตร พิศาลบุตร 551

## เรื่องเล่าจากชุมชน

ชีวิตใหม่ที่มีจริง.../วันชาติ แก้วปาน 554

## จดหมายเหตุเวชกรรมไทย

- แนวทางการลดความแออัด...ผู้ป่วยในโรงพยาบาลเลย/  
ศุภชัย ครอบตระกูลชัย 559

## หมอยา ตามมา-ตอบไป

- การกินยา phenobarbital รักษาลมชักในหญิงตั้งครรภ์/  
สุกัญญา ตันตาปกุล, ดร.สุภัทสร์ สุธงกษ 563

## สร้างสุขกับสสส.

- 'นพ.สุริยเดว ทรีปาตี' กับ 'ต้นทุนชีวิต' ที่ควำรางวัลระดับโลก 565

## ถาม-ตอบ ผ่าน website/ศักดิ์ชัย วงศกิตติรักษ์ (บรรณาธิการ)

- \* ปัญหาเสียงดังในหู/พิบูล วชิรลาภไพฑูริย์ 567  
\* การเลือกแว่นกันแดด/ศักดิ์ชัย วงศกิตติรักษ์ 568

## ปัจฉิมพากย์

- จากโลกจิ๋วสู่โลกกว้าง/ไพบูลย์ สุริยะวงศ์ไพศาล 571

### มุขกตสอบวิชาการ

504

### คลินิกบริการ

545

### คำถามทางการแพทย์

558

■ **คลินิก** : เป็นหนึ่งใน "โครงการเผยแพร่ความรู้ทางสิ่งพิมพ์" ของมูลนิธิหมอชาวบ้านซึ่งประมวลความรู้ทางเวชปฏิบัติและการใช้ยาสำหรับผู้ประกอบเวชปฏิบัติทุกสาขา จัดพิมพ์โดยสำนักพิมพ์หมอชาวบ้าน เป็นวารสารรายเดือน จัดส่งให้แก่ผู้ที่บอกรับเป็นสมาชิกในอาชีพที่เกี่ยวข้องเท่านั้น **บทความ** : บทความต่างๆ ที่ปรากฏในวารสารคลินิก เขียนโดยกองบรรณาธิการและผู้เชี่ยวชาญที่ทรงคุณวุฒิต่างๆ เพื่อให้ "เป็นความรู้ที่ทันสมัย ถูกต้อง กว้างขวาง และประยุกต์ใช้ง่าย" **ต้นฉบับ** : ติดต่องานต้นฉบับได้ที่ นายแพทย์สุรเกียรติ์ อาชราวงศา โทร 3676 ซอยประดิพัทธ์ 10 ถนนประดิพัทธ์ แขวงสามเสนใน เขตพญาไท กรุงเทพฯ 10400 โทรศัพท์ 0-2618-4710, 0-2618-6391 ต่อ 30 โทรสาร 0-2271-1806, ส่งทาง E-mail : nattayasu@hotmail.com, clinicmag@doctor.or.th

บทความต่างๆ ที่ตีพิมพ์ในวารสารคลินิกถือเป็นลิขสิทธิ์ของวารสารฯ และผู้เขียน ห้ามนำไปเผยแพร่โดยไม่ได้รับอนุญาต