

คลินิก

ทันสมัย ถูกต้อง กระจ่างชัด ประยุกต์ใช้ง่าย

ปีที่ 27 มีนาคม 2554 ISSN 0857-149X

วารสารใหม่ประจำเดือน

มีนาคม.....2554.....

วารสารเวชปฏิบัติและการใช้ยา

www.doctor.or.th

E-mail : clinicmag@doctor.or.th

มีแบบทดสอบ CME

ข้อเสียม : การรักษาโดยไม่ใช้การผ่าตัด ในเวชปฏิบัติทั่วไป

- กวาระสมองเสียมในผู้สูงอายุ
- การส่องกล้องตรวจข้อทางเต้าน้ำดี
- กวาระหลอดเลือดหัวใจเฉียบพลัน

คลินิก
SERIALS

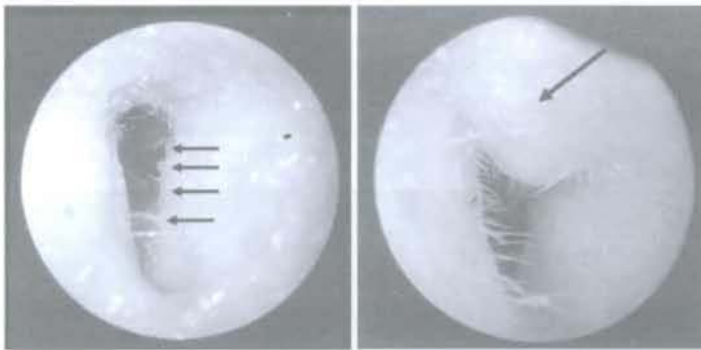


00409
bib:13399108157





บทบรรณาธิการ	
แพทย์เวชศาสตร์ครอบครัวกับการดูแลโรคซับซ้อนในชุมชน/สุรเกียรติ์ อาชานานุกาพ	189
เวเบปฏิบัติปรัทัศน์	
ภาวะสมองเสื่อมในผู้สูงอายุ/วิรัชศักดิ์ เมืองไพศาล	191
แบบทดสอบ CME จำนวน 5 ข้อ รหัสกิจกรรม 3-3220-000-9305/110301	
การส่องกล้องตรวจท่อทางเดินน้ำดี/พรเทพ อังศุวิษรากร, รังสรรค์ ฤกษ์นิมิต	201
ข้อเสียม : การรักษาโดยที่ไม่ใช้การผ่าตัดในเวชปฏิบัติทั่วไป/ชลวิษ จันทร์ลลิต	208
นานาชาติ:	
เมื่อน้ำ...เข้าหู/ปารยะ อาศนะเสน	217



คำถามที่ก่นควรรู้ในเวชปฏิบัติทั่วไป/วิรัชพัฒน์ สุวรรณธรรมมา (บรรณาธิการ)	
ตาแพขึ้นกับอันตรายต่อดวงตา/ศักดิ์ชัย วงศกิตติรักษ์	220
ตามงานแพทย์	
ภาวะหลอดเลือดหัวใจเฉียบพลัน/สันต์ ทัดถีรัตน์	223
เวชศาสตร์ครอบครัวประยุกต์	
การเชื่อมบ้านกับการดูแลผู้ป่วย CAPD/อังสุวารินทร์ วงศ์เปียง	233

เล่าสู่กันฟัง (บุคคลสำคัญทางการแพทย์)	
บุคคลสำคัญทางการแพทย์ที่เกิดในเดือนมีนาคม (ตอนที่ 3)/ธีรวัฒน์ บุระวัฒน์	236
ปริศนาคลินิก	
รายที่ 1 Lichen amyloidosis/วลัยอร ปรัชญพฤทธิ์	241
รายที่ 2 CA โคนลิ้น/เจริญพิน เจนจิตรานันท์	242
ข่าวสารจากสาขาวิชาการแพทยสภา	
แพทยสภาวาระใหม่/สัมพันธ์ คมฤทธิ	244
บันทึกเวชกรรม	
เรื่องเล่าจากที่สู้นอง/กลีวัฒน์ ศรีประดิษฐ์, พงศ์เทพ วงศ์วีชรโพลูย์	247
หมอยา ตามมา-ตอบไป	
ผลข้างเคียงของยา Corilax/จิตติพล ตันติวิทย์, ดร.สุภัทร์ สุขงกช	251
ถาม-ตอบ ผ่าน website/ศักดิ์ชัย วงศกิตติรักษ์ (บรรณาธิการ)	
* ปัญหาก้อน Lymphangioma กับ Hemangioma/พิบูล วชิรลาภไพฑูริย์	253
* โรคมะเร็งตับ/ศักดิ์ชัย วงศกิตติรักษ์	254
ประกาศผล CME ฉบับเดือนมกราคม 2553-ธันวาคม 2553 (ชุดที่ 181-190)	256
ปัจฉิมพากย์	
บริการไร้รอยต่อ...ภาคปฏิบัติ/ไพบูลย์ สุริยะวงศ์ไพศาล	259

คำคมทางการแพทย์/ธีรวัฒน์ บุระวัฒน์	188
เก็บสาระจากวารสารต่างประเทศ/วิชัย เอกพลากร	239
คลินิกบริการ	246
บุกดกลอนวิชาการ	252

คลินิก : เป็นหนึ่งใน โครงการเผยแพร่ความรู้ทางสิ่งพิมพ์ ของมูลนิธิหมอชาวบ้านที่ปรารถนาความรู้ทางเวชปฏิบัติและการดูแลสุขภาพสำหรับผู้ประกอบวิชาชีพทุกสาขา จัดพิมพ์โดยสำนักพิมพ์หมอชาวบ้าน เป็นวารสารรายเดือน จัดส่งให้แพทย์ที่ออกวันเป็นสมาชิกในอาชีพที่เกี่ยวข้องเท่านั้น **บทความ** : บทความต่างๆ ที่ปรากฏในวารสารคลินิก เขียนโดยกองบรรณาธิการและผู้เชี่ยวชาญที่ทรงคุณวุฒิต่างๆ เพื่อให้ "เป็นความรู้ที่ทันสมัย ถูกต้อง กระชับ และประยุกต์ใช้ง่าย" **ต้นฉบับ** : ติดต่องานต้นฉบับได้ที่ นายแพทย์สุรเกียรติ์ อชานนภาพ 36/6 ซอยประดิษฐ์ 10 ถนนประดิษฐ์ แรงสามเสนใน เขตพญาไท กรุงเทพฯ 10400 โทรศัพท์ 0-2618-4710, 0-2618-6391 ต่อ 30 โทรสาร 0-2271-1806, ส่งทาง E-mail : nattayasu@hotmail.com, clinicmag@doctor.or.th

บทความต่างๆ ที่ตีพิมพ์ในวารสารคลินิกถือเป็นลิขสิทธิ์ของวารสารฯ และผู้เขียน ห้ามนำไปเผยแพร่โดยไม่ได้รับอนุญาต