

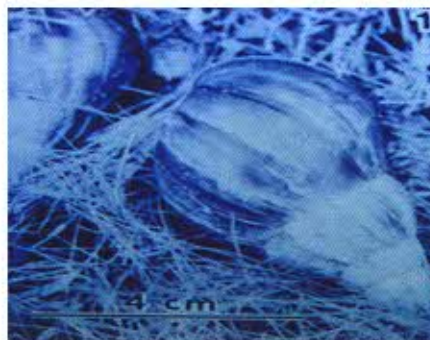
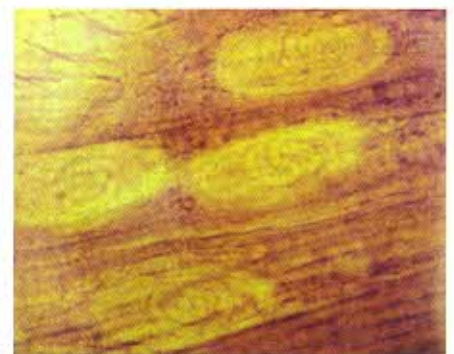


วารสาร ปีที่ 39 ฉบับที่ 3 กันยายน-ธันวาคม 2557
โรงพยาบาลชลบุรี
Chonburi Hospital
Journal Volume 39 Number 3 September-December 2014

นิพนธ์ต้นฉบับ

- : การพัฒนารูปแบบนิเทศทางการพยาบาล โดยใช้กระบวนการเสริมพลังอำนาจ
- : เปรียบเทียบระดับน้ำตาลในเลือดผู้ป่วยเบาหวานหลังปรับเปลี่ยนพฤติกรรมสุขภาพ
- : การหย่าขุดนมซ้าที่มีผลต่อภาวะฟันผุของเด็กก่อนวัยเรียน
- : พฤติกรรมเสี่ยงของคนงานก่อสร้างในระบบโครงสร้างวางท่อขนส่งผลิตภัณฑ์
- : รูปแบบคลินิกพิเศษแบบเอกชนที่เหมาะสม กับบริการของโรงพยาบาลภาครัฐ
- : ความรู้และพฤติกรรมดูแลตนเองของมารดาวัยรุ่น
- : การบริหารการเงินการคลังในภาวะวิกฤตทางการเงินของโรงพยาบาลชุมชน บ้านด่านลานหอย
- : อุบัติการณ์ของการเกิดภาวะปากแห้งเพดานโหว่ในโรงพยาบาลชลบุรี
- : ความสัมพันธ์ระหว่างระบบการผลิตแบบทันเวลาพอดี กับความเครียดจากการทำงาน
- : การกลับเป็นซ้ำของมะเร็งเยื่อโพรงมดลูกชนิด papillary serous ที่ผนังหน้าท้อง

รายงานผู้ป่วย





วารสารโรงพยาบาลชลบุรี

CHONBURI HOSPITAL JOURNAL

สารบัญ

ปีที่ 39 ฉบับที่ 3 กันยายน-ธันวาคม 2557	
บทบรรณาธิการ	119
จดหมายจากบรรณาธิการ	120
นิพนธ์ต้นฉบับ	
การพัฒนาารูปแบบการนิเทศทางการพยาบาล โดยใช้กระบวนการเสริมพลังอำนาจ กลุ่มการพยาบาล โรงพยาบาลชลบุรี	121
จันทนา พงษ์สมบุญ, พรทิพา ศุภราศรี, กรกฎ เจริญสุข	
การศึกษาเปรียบเทียบระดับน้ำตาลเฉลี่ยสะสมในเลือดของผู้ป่วยเบาหวาน ภายหลังการเข้าโปรแกรมการปรับเปลี่ยนพฤติกรรมสุขภาพ	129
สุกุมมา คัดสงวน, ดลพร เนติฤทธิ์, ศุภรัตน์ วลีวัฒนา	
การหย่าขวดนมช้าที่มีผลต่อภาวะฟันผุของเด็กก่อนวัยเรียนในโรงเรียนอำเภอเมือง จังหวัดชลบุรี	135
อังคณา มากมาย, วรสิริา เชาวินิยม, พัชชา ใจดี	
พฤติกรรมเสี่ยงของคนงานก่อสร้างในระบบโครงส่ววางท่อขนส่งผลิตภัณฑ์ เซตนิคมอุตสาหกรรมมาบตาพุดจังหวัดระยอง : ปัจจัยที่ส่งผล	143
ชลิติ ชาวล้วน, ทนงศักดิ์ ยิ่งรัตน์, อนามัย เทศกะทิก	
รูปแบบคลินิกพิเศษแบบเอกชนที่เหมาะสมกับบริการของโรงพยาบาลภาครัฐ	153
สมยศ ไถ่จินดาพงศ์, ชื่นฤทัย ยี่เขียน	
ความรู้และพฤติกรรมการดูแลตนเองของมารดาวัยรุ่นที่มาคลอด โรงพยาบาลสมเด็จพระบรมราชเทวี ณ ศรีราชา	159
รัชฎาภรณ์ บุรีเทศน์, วันเพ็ญ สุขสง	
รูปแบบการบริหารการเงินการคลังในภาวะวิกฤตทางการเงินของโรงพยาบาลชุมชน บ้านด่านลานหอย จังหวัดสุโขทัย	165
ชุมพล นุชผ่อง	
การศึกษาอุบัติการณ์ของการเกิดภาวะปากแหว่งเพดานโหว่ในโรงพยาบาลชลบุรี ระหว่างปี พ.ศ. 2549-2553	173
อำนาจ ลิขิตกุลธนพร	
ความสัมพันธ์ระหว่างระบบการผลิตแบบทันเวลาพอดี (JIT) กับความเครียดจากการทำงานของพนักงานในกลุ่มบริษัทผลิตชิ้นส่วนยานยนต์แห่งหนึ่งในนิคมอุตสาหกรรมอมตะนครจังหวัดชลบุรี	179
กร รุติวารัตนกุล, พรทิพย์ เย็นใจ, ศรีรัตน์ ล้อมพงษ์,	
รายงานผู้ป่วย	
การกลับเป็นซ้ำของมะเร็งเยื่อบุโพรงมดลูกชนิด papillary serous ที่ผนังหน้าท้อง : รายงานผู้ป่วย	187
นพดล อ่อนเอี่ยม	
บทความศึกษาต่อเนื่อง	
เรียนจากภาพ	191
จิรัชศักดิ์ กาญจนางค์กุล	
เฉลย CE Quiz ฉบับที่ 2/2557	
ดรรรชนี	

Contents

Volume 39 Number 3 September-December 2014

Editorial

Letter From Editor

Original Articles

The Development of Nursing Supervision Model Using Empowerment Process

Jantana Pongsomboon, Pornitpa Suparasri, Korakot Charoensuk

A Study of a Comparison of HbA1c in Diabetic Patients After Lifestyle Modifying Program

Sukumam Khidsanguan, Dholporn Nethilit, Supharat Waliwattana

Late Bottle Weaning Affected to Dental Caries Among Preschool Children in School, Muang District, Chonburi Province

Angkana Makmai, Wanasra Choaniyom, Patchana Jaidee

Risk Behavior of Construction Workers in Transportation Pipelines

Syatem, Map Ta Phut Industrial Estate, Rayong Province : Influencing Factors

Chalit Khaoluan, TanongsakYingratanasuk, AnamaiThekathuek

Patterns of the Extended Service Clinic Appropriated to the Government Hospital

Somyos Lochindapong, Chuenrutai Yeekian

Knowledge and Self-Care Behaviors of Adolescent Mothers in Queen Savang Vadhana Memorial Hospital

Ratchadaporn Burithed, Wanpen Suksong

Financial Management Model In Financial Crisis of Bandanlanhoi Community Hospital Sukhothai Province

Chumphon Nuchphong

Incidence Study of Cleft Lip Cleft Palate in Chonburi Hospital between 2006-2010

Amnaj Likitkulthanaporn

Relationship Between Just-in-Time Production System (JIT) With Job Stress in An Automotive Manufacturing Workers in Amatanakorn Industrial Estate, Chonburi Province

Kom thitivorarattanukul, Pornthip Yenjai, Sirat Lomphong

Case Report

Recurrence of Uterine Papillary Serous Carcinoma at Abdominal wall : A Case Report.

Noppadol Onaim

Continuing Education Article

Image Quiz

Jirasak Kanchanapongkul

Answers of CE Quiz No. 2/2014

Index