



ISSN 0125-6882

วารสาร ปีที่ 38 ฉบับที่ 3 กันยายน-ธันวาคม 2556

# โรงพยาบาลชลบุรี

## Chonburi Hospital

### Journal

Volume 38 Number 3 September-December 2013

#### นิพนธ์ต้นฉบับ

: แนวปฏิบัติทางคลินิกในการจัดการความปวดหลังผ่าตัดทางศัลยกรรมกระดูก

: ปัจจัยเสี่ยงที่มีผลต่อการคลอดทารกน้ำหนักน้อยในครรภ์ครบกำหนด

: ปัจจัยของมารดาต่อการคลอดทารกแรกเกิดน้ำหนักน้อย

: ปัจจัยที่มีผลต่อความตั้งใจในการดูแลสุขภาพช่องปากหลังผ่าตัดฟันคุด

: กลยุทธ์การพัฒนาบุคลากรเพื่อความเป็นเลิศการให้บริการ

: ความชุกและความสัมพันธ์ระหว่างการพยายามฆ่าตัวตายกับภาวะซึมเศร้า

: การเย็บมดลูกชั้นเดียวเปรียบเทียบกับทุการเย็บสองชั้นในสตรีผ่าตัดคลอด

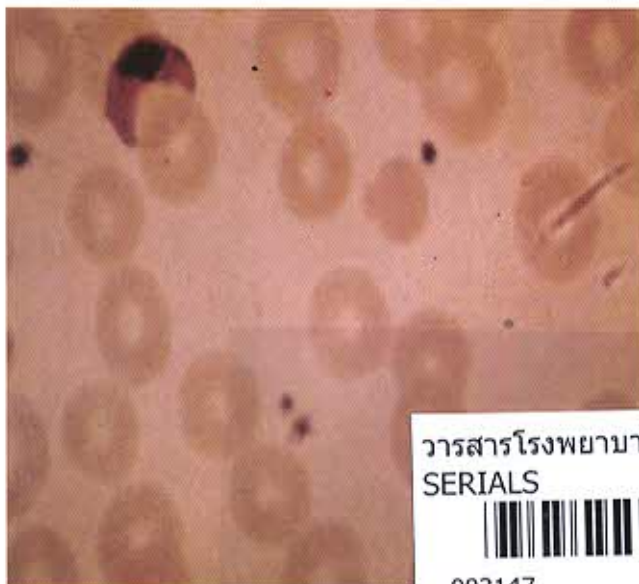
: ภาวะเย็บ : ประสบการณ์ 25 ปี ในโรงพยาบาลชลบุรี

: วิธีการแก้ไขปัญหาความขัดแย้งของพยาบาลหัวหน้าหอผู้ป่วยและหัวหน้าเวร

: ความพึงพอใจของผู้ป่วยชาวต่างชาติต่อความสามารถของล่ามทางการแพทย์

#### ปกิณกะ

: นพ. กฤษฎา บานชื่น : เกษตรฮาเฮ : ตอนเปิดขโมย



วารสารโรงพยาบาลชลบุรี =..  
SERIALS



003147  
bib:13399108119



# วารสารโรงพยาบาลชลบุรี

## CHONBURI HOSPITAL JOURNAL

### สารบัญ

ปีที่ 38 ฉบับที่ 3 กันยายน-ธันวาคม 2556

บทบรรณาธิการ	155
จดหมายจากบรรณาธิการ	156
นิพนธ์ต้นฉบับ	
✓ ผลของแนวปฏิบัติทางคลินิกที่พัฒนาจากหลักฐานเชิงประจักษ์ในการจัดการความปวดหลังผ่าตัดสำหรับผู้ป่วยผ่าตัดทางศัลยกรรมกระดูก จินตนา พรรณเนตร	157
✓ ปัจจัยที่มีผลต่อการคลอดทารกน้ำหนักน้อยในครรภ์ครบกำหนดที่โรงพยาบาลชลบุรี สุกัญญา ไชยราช	167
✓ ปัจจัยเสี่ยงของมารดาต่อการคลอดทารกแรกเกิดน้ำหนักน้อยโรงพยาบาลเปล่งยาว จังหวัดฉะเชิงเทรา ทิพวรรณ ไชยประการ	173
✓ ปัจจัยที่มีผลต่อความตั้งใจในการดูแลสุขภาพช่องปากหลังการผ่าฟันคุด พนิดา ชุมจันทร์	179
✓ กลยุทธ์การพัฒนาบุคลากรเพื่อความเป็นเลิศการให้บริการ : กรณีศึกษาโรงพยาบาลมาบตาพุด จังหวัดระยอง กรกมล เชี่ยวชาญ	185
✓ ความชุกและความสัมพันธ์ระหว่างการพยายามฆ่าตัวตายกับภาวะซึมเศร้า เอกชัย เพ็ชรพรประภาส	193
✓ การเย็บมดลูกชั้นเดียวเปรียบเทียบกับ การเย็บมดลูกสองชั้นในสตรีที่ผ่าตัดคลอด กัลยาณี กังสนารักษ์	197
✓ บาดทะยัก : ประสบการณ์ 25 ปี ในโรงพยาบาลชลบุรี จิรศักดิ์ กาญจนางค์กุล	201
✓ ปัจจัยที่มีความสัมพันธ์กับวิธีการแก้ไขปัญหาความขัดแย้งของพยาบาลหัวหน้าหอผู้ป่วยและหัวหน้าเวรในโรงพยาบาลระดับจังหวัด ภาคตะวันออกเฉียง สังกัศรทรวงลาธารณสุข เดือนฉาย อ้วนเจริญกุล	207
✓ การศึกษาความพึงพอใจของผู้ป่วยชาวต่างชาติที่มีต่อความสามารถของล่ามทางการแพทย์ ธนาคม แมนธนานนท์	215
ปกิณกะ	
เกษรฮาเฮ ตอน 8 ตอนเปิดขโมย กฤษณา บานชื่น	221
บทความศึกษาต่อเนื่อง	
เรียนจากภาพ จิรศักดิ์ กาญจนางค์กุล	223
เฉลย CE Quiz ฉบับที่ 2 ดรรรชนี	

### Contents

Volume 38 Number 3 September-December 2013

#### Editorial

#### Letter From Editor

#### Original Articles

Effect of Clinical Practice Guidelines Developed Base on Evidence Base Practice for Postoperative Pain Management in Patients Who Underwent Orthopedic Surgery <i>Chintana Phannetr</i>	
Risk factors for full-term low birth weight at Chonburi Hospital <i>Sukanya Chaiyarach</i>	
Maternal Risk Factors for Having Low Birth weight infants in Plaengyao Hospital. Chachoengsao <i>Tippawan Chaiprakan</i>	
Factors that Influenced Intention in Oral Health Caring after Impacted Tooth Surgery <i>Panida Chumchandra</i>	
The Strategy Development for the Best Practice of Organization : The Case Study of Mabtapat Hospital <i>Konkamol Chiewchan</i>	
Depression: Prevalence and Relationship to Suicidal Attempts <i>Ekkachai Petpornprapas</i>	
Single Layer Versus Double Layer Uterine Closure in Cesarean Section <i>Kalyanee Kangsanarak</i>	
Tetanus : 25-year Experience at Chonburi Hospital <i>Jirasak Kanchanapongkul</i>	
Factors Related to Conflict Management Methods of Head Nurses and Incharge Nurses Among Provincial Hospitals Under The Jurisdiction of Ministry of Public Health <i>Duenchay Ouanjareankul</i>	
The International Patients' Satisfaction With Medical Interpreters' Competency <i>Thanakom Manthananon</i>	

#### Miscellany

##### Short Story

*Krisada Banchuin*

#### Continuing Education Article

##### Image Quiz

*Jirasak Kanchanapongkul*

##### Answers of CE Quiz No. 2

##### Index