



วารสารใหม่ประจำเดือน
มิถุนายน.....2556.....

วารสาร ปีที่ 38 ฉบับที่ 1 มกราคม-เมษายน 2556

โรงพยาบาลชลบุรี

Chonburi Hospital

Journal

Volume 38 Number 1 January-April 2013

นิพนธ์ต้นฉบับ

- : เปรียบเทียบวิธี Laparoscopic และ Open Colorectal Surgery ของผู้ป่วยมะเร็งลำไส้ใหญ่
- : ปัจจัยที่มีผลต่อความเครียดและความผิดปกติของระดับน้ำตาลในเลือด ความดันโลหิตและดัชนีมวลกาย
- : มูลค่ายาเหลือใช้ส่งคืนห้องจ่ายยาผู้ป่วยนอก โรงพยาบาลชลบุรี
- : ความรู้ ทัศนคติและพฤติกรรมบริโภคอาหารของนิสิต มหาวิทยาลัยบูรพา
- : พฤติกรรมบริโภคสุราของนิสิตปริญญาตรี มหาวิทยาลัยแห่งหนึ่ง ในภาคตะวันออก
- : ภาวะการบาดเจ็บของปอดและผลการรักษาผู้ป่วยเด็กจมน้ำ
- : การศึกษาเปรียบเทียบสิ่งแปลกปลอมในหลอดอาหารระหว่างเด็กและผู้ใหญ่
- : ความต้องการใช้โลหิตและส่วนประกอบโลหิตของผู้ป่วยภาวะโลหิตออกในกระเพาะอาหาร

รายงานผู้ป่วย

- : Thyroid paraganglioma ในผู้ป่วยที่มีก้อนที่ต่อมไทรอยด์
- : การตั้งครมภ์ครบกําหนดที่รังไข่ โดยเด็กเกิดรอดชีวิต

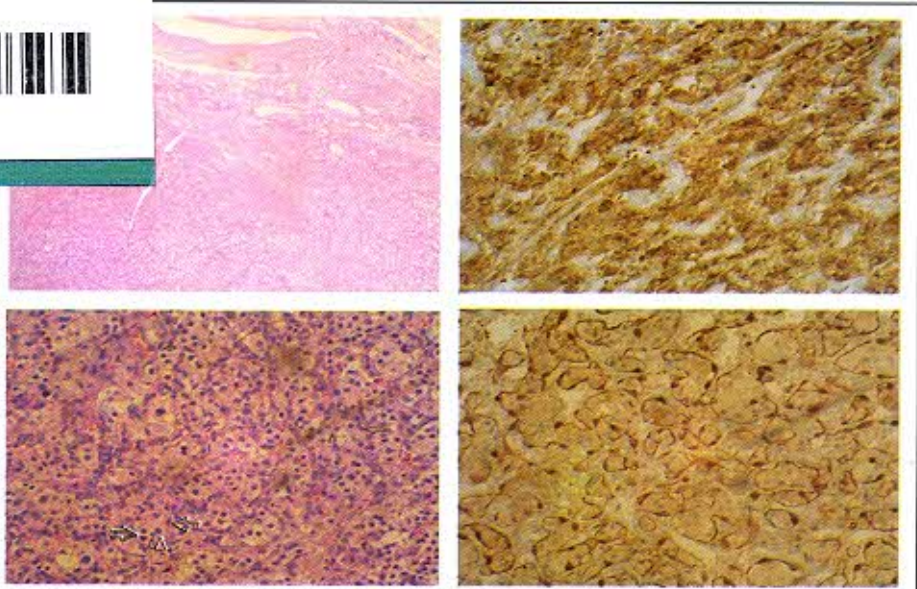
ปกิณกะ

- : นพ. กฤษฎา บานชื่น : จากโพธิ์พระยาถึงบางหลวง

วารสารโรงพยาบาลชลบุรี =..
SERIALS



002487
bib:13399108119





วารสารโรงพยาบาลชลบุรี

CHONBURI HOSPITAL JOURNAL

สารบัญ

ปีที่ 38 ฉบับที่ 1 มกราคม-เมษายน 2556

บทบรรณาธิการ

จดหมายจากบรรณาธิการ

นิพนธ์ต้นฉบับ

การศึกษาเปรียบเทียบระหว่างวิธี Laparoscopic และ Open Colorectal Surgery ของ

ผู้ป่วยโรคมะเร็งลำไส้ใหญ่และทวารหนักในโรงพยาบาลศูนย์ชลบุรี

ทวีศักดิ์ ปุนทรภิกรวิวัฒน์

ปัจจัยที่ส่งผลต่อความเครียดและความผิดปกติของระดับน้ำตาล

ในเลือด ความดันโลหิต และดัชนีมวลกาย ของบุคลากรใน

โรงพยาบาลเอกชนแห่งหนึ่งในจังหวัดชลบุรี

ธนาคม แมนธนาหนนท์

มูลค่ายาเหลือใช้ส่งคืนห้องจ่ายยาผู้ป่วยนอก

โรงพยาบาลชลบุรี

อรพินทร์ ปราโมทย์

ความรู้ ทักษะและพฤติกรรมการบริโภคอาหารของนิสิต

ในกลุ่มคณะสาขาวิทยาศาสตร์สุขภาพ มหาวิทยาลัยบูรพา

บางแสน ปีการศึกษา 2552

กิตติ กรุงไกรเพชร, ลักษณ์วพร กรุงไกรเพชร

พฤติกรรมมารบริโภคสุราของนิสิตระดับปริญญาตรี

ของมหาวิทยาลัยแห่งหนึ่งในภาคตะวันออกเฉียงเหนือ ปีการศึกษา 2552

กิตติ กรุงไกรเพชร, ลักษณ์วพร กรุงไกรเพชร

ภาวะการบาดเจ็บของปอดและผลการรักษาผู้ป่วยเด็ก

จมน้ำในโรงพยาบาลชลบุรี

วรรณวิ รัตนาก

การศึกษาเปรียบเทียบสิ่งแปลกปลอมในหลอดอาหาร

ระหว่างเด็กและผู้ใหญ่ ในโรงพยาบาลชลบุรี

วิชัย ประดิษฐ์ผลเลิศ

ความต้องการใช้โลหิตและส่วนประกอบโลหิตของผู้ป่วย

ภาวะโลหิตออกในกระเพาะอาหารและลำไส้ส่วนต้น

ของโรงพยาบาลสมเด็จพระบรมราชเทวี ณ ศรีราชา

พัชรี ดุลนimit

รายงานผู้ป่วย

Thyroid paraganglioma ในผู้ป่วยที่มีก้อนที่ต่อมไทรอยด์

: รายงานผู้ป่วย 1 ราย

วิวัฒนาพร วรศิลป์, วสกร บุญยไธยธิน

การตั้งครรภ์ครบกำหนดที่ร้อยละ โดยเด็กเกิดรอดชีวิต

: รายงานผู้ป่วย 1 ราย

สุกัญญา ไชยราช

ปกิณกะ

จากโพธิ์พระยาถึงบางหลวง

กฤษณา บานชื่น

บทความศึกษาต่อเนื่อง

เรียนจากภาพ

จิรศักดิ์ กาญจนพงศ์กุล

เฉลย CE Quiz ฉบับที่ 3

Contents

Volume 38 Number 1 January-April 2013

1 Editorial

2 Letter From Editor

Original Articles

3 Comparative Study of Laparoscopic Versus Open

Colorectal Surgery at Chonburi Hospital

Tavisak Puntarigivivat

7 Factors That Affect on Stress, Fasting Blood Sugar,

Blood Pressure and Body Mass Index Among

Personnels in Private Hospitals in Chonburi Province.

Thanakorn Manthananon

15 Cost of Medications Returned to Outpatient Pharmacy

Department in Chonburi Hospital

Orapin Pramot

21 Knowledge, Attitudes and Behaviors of Food Consumptions Among

Undergraduate Students in Groups of Faculties of Health Sciences,

Burapha University, Bangsean, Academic year 2009

Kitti Krungkaiphetch, Luksanaporn Krungkaiphetch

29 Alcoholic Drinking Behaviors Among Undergraduate Students in

One of Universities, Eastern Part, Academic year 2009

Kitti Krungkaiphetch, Luksanaporn Krungkaiphetch

39 Clinical Course of Lung Injury and Outcomes in

Drowning Children at Chonburi Hospital

Woranart Ratanakorn

49 Foreign Bodies in the Esophagus : Comparison

Between Adult and Pediatric at Chonburi Hospital.

Wichai Pradittaphonlert

55 Transfusion Requirement among In-Patient with Upper

Gastrointestinal Bleeding at Queen Savang Vadhana

Hospital

Patcharee Dulnimit

Case Report

63 Thyroid Paraganglioma Presenting as Thyroid Nodule

: a case report

Watanaporn Vorasilapa, Wasagorn Boonyayothin

73 Full Term Ovarian Pregnancy with Living Child

: A Case Report

Sukanya Chaiyarach

Miscellany

77 Short Story

Krisada Banchuin

Continuing Education Article

81 Image Quiz

Jirasak Kanchanapongkul

83 Answers of CE Quiz No. 3



วารสารโรงพยาบาลชลบุรี

CHONBURI HOSPITAL JOURNAL

ที่ปรึกษา (Advisory Board)

อัสญา เตียพันธ์ (Assada Teeyapant)

จูรีรัตน์ บวรวัฒนวงศ์ (Jureerat Bowonwatanuwong)

ผุดพรรณ กิตติคุณ (Pudphan Kittikun)

กฤษณา บานชื่น (Krisada Banchuin)

บรรณาธิการ (Editor)

ไพศาล กังวลกิจ (Paisan Kangyonkit)

รองบรรณาธิการ (Associate Editors)

จิรศักดิ์ กาญจนพงศ์กุล (Jirasak Kanchanapongkul)

ผู้ช่วยบรรณาธิการ (Assistant Editors)

บุษยา สุจิตรานุช (Bussaya Sujitranuoch)

วรรณวรรณ คุโณทัย (Woranwan Kunotai)

รัตนา ตันตรานนท์ (Ratana Tantranon)

กองบรรณาธิการ (Editorial Board)

ชาญชัย โห้สงวน (Chanchai Hosangaun)

วิจิตา จินตนาวัน (Vitita Jintanawan)

สุชาดา อโนทยานนท์ (Suchada Anotayanon)

อุษา ศิริบุญฤทธิ์ (Usa Siriboonrit)

พรทิพา สุภราตรี (Porntipa Suparasri)

สมพร สวัสดิ์สรรพ์ (Somporn Sawasdison)

สุนิดา อติชาติ (Sunida Atichat)

ฝ่ายจัดการ (Manager)

นิชาภัทร ตันมี (Nichapat Tunmee)

สร้อยญา ช่อตรง (Sarunya Seatong)

กำหนดออกปีละ 3 ฉบับ ฉบับที่ 1 มกราคม-เมษายน ฉบับที่ 2 พฤษภาคม-สิงหาคม ฉบับที่ 3 กันยายน-ธันวาคม
วารสารโรงพยาบาลชลบุรีเป็นวารสารที่มีผู้ทรงคุณวุฒิตรวจสอบเนื้อหาบทความเพื่อลงตีพิมพ์ (reviewer) และรายงาน
วิจัยหรือบทความในวารสารถือเป็นความคิดเห็นของผู้เขียนเท่านั้น ทางคณะผู้จัดทำวารสารไม่จำเป็นต้องเห็นพ้องด้วยเสมอ
อัตราค่าบำรุงปีละ 300 บาท โดยโอนเงินเข้าบัญชี มูลนิธิโรงพยาบาลชลบุรี เลขที่บัญชี ธนาคารกรุงไทย สาขาชลบุรี
207-1-40011-9 ส่งมาพร้อมใบโอนเงินทันทีที่ได้โอน เจ้าหน้าที่โรงพยาบาลชลบุรีไม่เสียค่าบำรุง
สถานที่ติดต่อ โรงพยาบาลชลบุรี อ.เมือง จ.ชลบุรี 20000 โทร. 038-931599 แฟกซ์ 038-797087
E-mail address paisankang@gmail.com พิมพ์และจัดรูปเล่มที่ ศรีศิลป์การพิมพ์ จังหวัดชลบุรี