



# วารสาร โรงพยาบาลชลบุรี Chonburi Hospital Journal

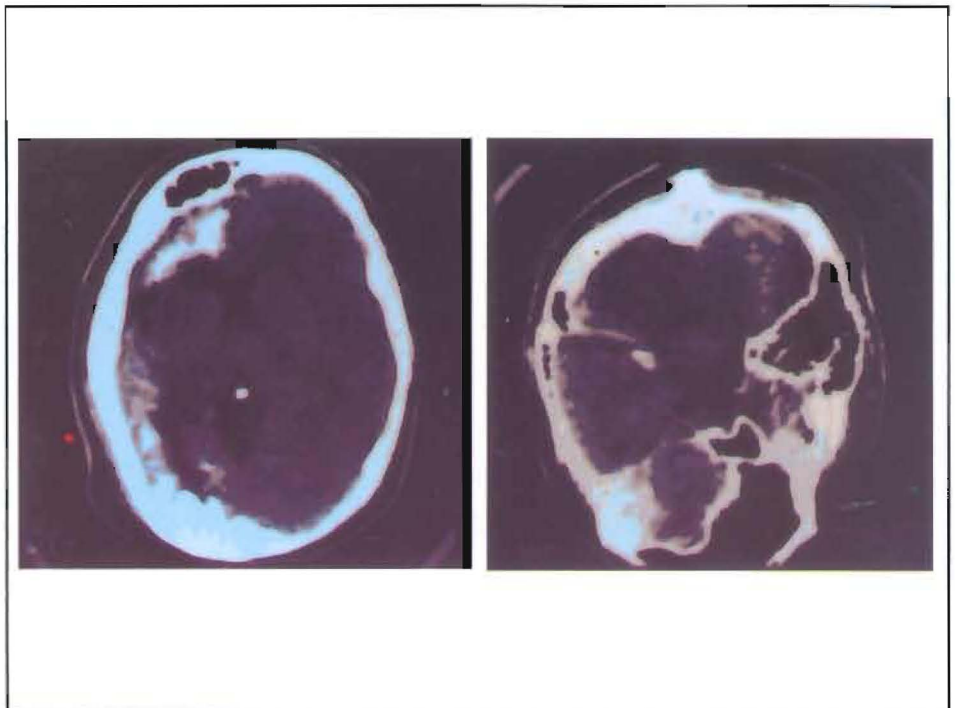
Volume 36 Number 1 January-April 2011

วารสารใหม่ประจำเดือน  
กรกฎาคม .....2554.....

## นิพนธ์ต้นฉบับ

- : ลักษณะทางคลินิกและการใช้ทรัพยากรการแพทย์ของผู้ป่วยผ่าตัดไส้ติ่งอักเสบ
- : ประเมินผลการฝึกปฏิบัติงานทันตสาธารณสุขในชุมชนของนักศึกษาประกาศนียบัตรวิชาชีพชั้นสูง
- : ความชุกของโรคทางระบบและความดันโลหิตสูงในผู้ป่วยถอนฟัน
- : การรักษาเนื้องอกของต่อมหมวกไตโดยการผ่าตัด Laparoscopic adrenalectomy
- : การศึกษารูปร่างลักษณะของหน้าผากในเพศหญิงและชายในประชากรไทย
- : การใช้สมุดบันทึกสุขภาพประเมินการเจริญเติบโตเด็กของผู้ปกครองในคลินิกเด็กดี
- : ปัจจัยที่สัมพันธ์การเสียชีวิตของผู้ป่วยโรคกล้ามเนื้อหัวใจตายเฉียบพลันชนิด STEMI
- : ภาวะหลอดเลือดดำโป่งพองในปอด : รายงานผู้ป่วย 1 ราย
- : **วศิน อินทสระ** : ความดีและอนุภาพของความดี
- : **นพ. กฤษฎา บานชื่น** : ความสุขของเด็กชายวัยสี่ขวบ

## รายงานผู้ป่วย ปกิณกะ





# วารสารโรงพยาบาลชลบุรี

## CHONBURI HOSPITAL JOURNAL

### สารบัญ

ปีที่ 36 ฉบับที่ 1 มกราคม-เมษายน 2554

บทบรรณาธิการ

จดหมายจากบรรณาธิการ

นิพนธ์ต้นฉบับ

ลักษณะทางคลินิกและการใช้ทรัพยากรทางการแพทย์ของผู้ป่วยที่ได้รับการผ่าตัดไส้ติ่งอักเสบที่โรงพยาบาลสมเด็จพระบรมราชเทวี ณ ศรีราชา  
วันเพ็ญ สุขสง

การประเมินผลการศึกษาปฏิบัติงานทันตสาธารณสุขในชุมชนของนักศึกษาหลักสูตร  
ประกาศนียบัตรวิชาชีพชั้นสูงสาธารณสุขศาสตร์ (ทันตสาธารณสุข)

วิทยาลัยการสาธารณสุขสิรินธร จังหวัดชลบุรี

สุภาวรัตน์ อุตราภิรมย์สุข

ความชุกของโรคทางระบบและภาวะความดันโลหิตสูง  
ในผู้ป่วยก่อนฟันที่โรงพยาบาลชลบุรี

ไพศาล กังวลกิจ, วรารวรรณ คุณไฉย, ภัทรวุฒิ ลิ้มชานาภา

การรักษาผู้ป่วยเนื้องอกของต่อมหมวกไตที่ผลิตฮอร์โมนสูง  
ชนิดปกติโดยวิธีการผ่าตัด Laparoscopic adrenalectomy

เกรียงศักดิ์ ชัยนันทพงษ์

การศึกษารูปร่างลักษณะของหน้าผากในเพศหญิง  
และเพศชายในประเทศไทย

สมศักดิ์ ไข้วทรัพย์สถาพร

การใช้สมุดบันทึกสุขภาพประเมินการเจริญเติบโตเด็ก  
ของผู้ปกครองในคลินิกเด็กดี โรงพยาบาลเมืองชลบุรี

อาจารย์ สุรเสริมสมบัติ, โสภิตา เจนจิราวัฒน์

ปัจจัยที่สัมพันธ์กับการเสียชีวิตของผู้ป่วยโรคกล้ามเนื้อหัวใจตาย  
เฉียบพลันชนิด STEMI ในโรงพยาบาลศูนย์ชลบุรี

วิวัฒน์ เตื่อ, ลาวลัย อรรถวรรณ, รัฟิง อภัยวงศ์, จงกล ภูมิปสาโท

รายงานผู้ป่วย

ภาวะหลอดเลือดดำโป่งพองในปอด

: รายงานผู้ป่วย 1 ราย

กุลลภา ต้นดีประวรรณ

ปกิณกะ

ความดีและอาณภาพของความคิด

วศิน อินทสระ

ความสุขของเด็กชายวัยสี่ขวบ

กฤษฎา บานชื่น

บทความศึกษาต่อเนื่อง

เรียนจากภาพ

จิรศักดิ์ กาญจนพงศ์กุล

เฉลย CE Quiz ฉบับที่ 3

### Contents

Volume 36 Number 1 January-April 2011

1 Editorial

2 Letter From Editor

Original Articles

3 Clinical Characteristic and Medical Utilization of Appendectomy Patients at Queen Savang Vadhana Memorial Hospital  
Wanphen Suksong

9 Evaluation of Dental Public Health in community Practice at Sirindhorn College of Public Health, Chonburi

Suparat Utrapiromsuk

15 Prevalence of Systemic Diseases and Hypertension in the Patient Requiring tooth Extraction at Chonburi Hospital  
Paisan Kangvonkit, Worawan Kunotai, Phatarawut Limchanapa

19 Treatment of Aldosterone-producing Adrenal Adenoma by Laparoscopic Adrenalectomy  
Kreangsak Chainapapong

23 Forehead Appearance in Thai Population

Somsak Chaisupsathaporn

27 Parental Utilization of Health-Recorded Book to Assess Children's Growth at Muang Chonburi Hospital.

Arjaree Sorasermsoombat, Sopit Janejirawattana

37 Factors Related to Death in Patients with ST-segment Elevation Myocardial Infarction in Chonburi Regional Hospital

Wiwat Jear, Lawan Athawan, Rumpuang Apaiwong, Chongkol Tumpasatho

Case Report

Pulmonary vein varix

: a Case Report

Kullana Tantiprawan

Miscellany

Goodness

Vasin Intasara

Short Story

Krisada Banchuin

Continuing Education Article

Image Quiz

Jirasak Kanchanapongku!

Answers of CE Quiz No. 3