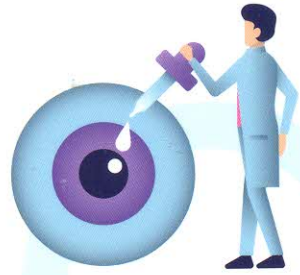




รู้ทันโรค
เกี่ยวกับดวงตา
ที่เกิดขึ้นได้
กับทุกเพศทุกวัย



สุขภาพ ตา โรคของ ดวงตา

สุขภาพตา-โรคของดวงตา/ เนตรดาว บุ
WW140 น.784 2566 ๑.1



Barcode *10055046*

ห้องสมุดวิทยาลัยพยาบาลบรมราชชนนี สุรินทร์

ดูแลรักษาเพื่อการมองเห็นคนที่คุณรัก
และสิ่งต่าง ๆ ได้อย่างมีประสิทธิภาพ

เนตรดาว บุญพิทักษ์

สารบัญ

โรคต่อลม โรคต่อเนื้อ	10-14
โรคต่อกระจก	15-25
โรคต่อหินในผู้ใหญ่ และเด็ก	26-40
ปวดกระบอกตาเป็นได้หลายโรค	41-46
กล้ามเนื้อตาล้า โรคซีวีเอส	47-52
โรคตาบอดสี	53-60
การวัดระดับการมองเห็น การวัดลานสายตา	61-65
สายตาสั้น สายตาเอียง สายตาวายโดยกำเนิด และตามอายุ	66-80
เลือกเลนส์ และกรอบแว่น	81-88
รู้ไว้ ก่อนใช้คอนแทคเลนส์	89-97
เลนส์ตาเทียม	98-103
กระจกตาถลอก ตาเขียวข้าววม เลือดออกในช่องหน้าตา	104-109
กระดูกเบ้าตาแตก กระจกสารเคมี - กระจกของมีคม - กระจกเกิดโลหะ ฯลฯ เข้าตา	110-116
ปฐมพยาบาลตาแตก ปฐมพยาบาลแมลงเข้าตา ตาโปน ถูงใต้ตาหย่อน	117-126
กัวยิงเรื่อรัง ซีสด์ที่เปลือกตา ไฟที่เปลือกตา ตังเนื้อไก่ลัดตา ก้อนไขมันที่เปลือกตา	127-132

ขนตาที่มิดา หนังตาม้วนเข้าใน หนังตาม้วนออก ลักขอบตา ปัญหาที่ควรทราบ	133-136
กล้ามเนื้อใบหน้าเกร็งกระดูกครึ่งซีก กล้ามเนื้อเปลือกตาเกร็งกระดูก กล้ามเนื้อเปลือกตาเขม่น	137-143
แผลที่กระจกตา กระจกตาติดเชื้อ ริตสีดวงตา	144-156
ลูกตาติดเชื้อ โรคติดเชื้อราที่ดวงตา โรคพยาธิในดวงตา	157-165
โรคกระจกตาโป่งพอง การผ่าตัดเปลี่ยนกระจกตา สเต็มเซลล์มีวกระจกตา บกพร่อง	166-175
โรคตาจากอัมพาตเบลล์ โรควันตาเสื่อม	176-187
จอประสาทตาฉีกขาด / หลุดลอก โรคจอประสาทตาเสื่อม โรคท่อน้ำตาอุดตัน	188-203
โรคตาแห้ง	204-214
เบาหวานขึ้นตา นิ้วเยื่อぶตา ตาบอดจากโรคสตีเวนส์-จอห์นสัน	215-228
เส้นประสาทตาอักเสบ ม่านตาอักเสบ กล้ามเนื้อตาอ่อนแรง กล้ามเนื้อตาอ่อนแรงในเด็ก โรคกล้ามเนื้อตาอ่อนแรง / เอ็มจี	229-249
โรคเอ็มจีดี โรคเยื่อぶตาอักเสบ โรคเยื่อぶตาอักเสบจากภูมิแพ้	250-268
ตาขาวอักเสบ เส้นเลือดฝอยในตาแตก	269-275
โรคเส้นเลือดดำของจอประสาทตาตีบตัน	276-281
โรคชั่วคราวประสาทตาขาดเลือด	282-285
โรคมะเร็งเปลือกตา โรคมะเร็งดวงตา โรคมะเร็งตามลาโนมา โรคมะเร็งจอประสาทตา	286-300
ความบกพร่องทางการมองเห็นและตาบอด ตาบอดม บรีจาคดวงตา ผู้รอบรู้เรื่องดวงตา	301-319