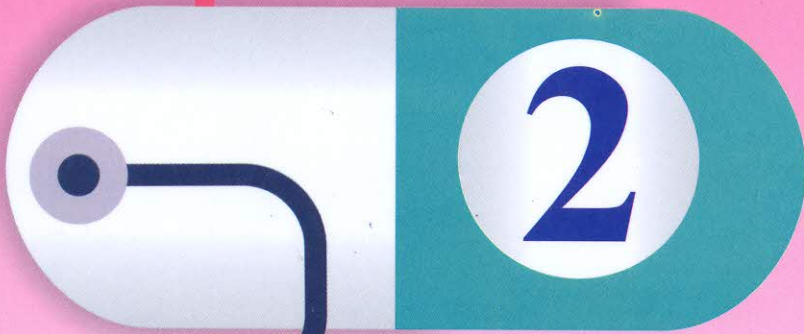




โครงการตำรา
คณะพยาบาลศาสตร์ มหาวิทยาลัยมหิดล

การพยาบาล อายุรศาสตร์



การพยาบาลอายุรศาสตร์ 2 / บรรณาธิการ
WY150 n492 2561 n.2 n.1



Barcode *10052258*

ห้องสมุดวิทยาลัยพยาบาลบรมราชชนนีสุนทร

บรรณาธิการ :

ผู้ช่วยศาสตราจารย์วันดี ไตสุขศรี และคณะ



| | |
|---|-----|
| คำนิยาม | (3) |
| คำนำ | (5) |
| ผู้นิพนธ์ | (7) |
| สารบัญ | (9) |
| สารบัญรูป | 0 |
| สารบัญตาราง | 0 |
| 1. การพยาบาลผู้ป่วยเสียสมดุลน้ำและอิเล็กโทรไลต์ | 1 |
| ผู้ช่วยศาสตราจารย์ อัจฉริยา พ่วงแก้ว | |
| 2. การพยาบาลผู้ป่วยที่มีภาวะหัวใจล้มเหลว | 32 |
| ผู้ช่วยศาสตราจารย์ อัจฉริยา พ่วงแก้ว | |
| 3. การพยาบาลผู้ป่วยภาวะหัวใจขาดเลือดเฉียบพลัน | 52 |
| อาจารย์ ดร. ศรินทร์นา ศรีประสงค์ | |
| 4. การพยาบาลผู้ป่วยที่มีความผิดปกติเกี่ยวกับระบบหัวใจ และการไหลเวียนเลือดที่ได้รับการรักษาด้วยยา | 75 |
| อาจารย์ ธนิษฐา ศรีชัย | |
| 5. การพยาบาลผู้ป่วยโรคหืด | 87 |
| รองศาสตราจารย์ ดร. ดวงรัตน์ วัฒนกิจไกรเลิศ | |
| 6. การพยาบาลผู้ป่วยโรคไตเสียหายเฉียบพลัน และโรคไตเรื้อรัง | 107 |
| รองศาสตราจารย์ ดร. อรรณพ ศรีชูกตคุณ | |
| 7. การพยาบาลผู้ป่วยที่ได้รับการล้างไตทางช่องท้อง | 127 |
| อาจารย์ นนทยา รัตนอัมภา | |
| 8. การพยาบาลผู้ป่วยที่ได้รับการฟอกเลือดด้วยเครื่องไตเทียม | 150 |
| อาจารย์ นนทยา รัตนอัมภา | |
| 9. การพยาบาลผู้ป่วยโรคกล้ามเนื้อหัวใจขาดเลือด | 173 |
| ผู้ช่วยศาสตราจารย์ จันดี ไตรชูษี | |
| 10. การพยาบาลผู้ป่วยโรคพาร์กินสัน | 183 |
| ผู้ช่วยศาสตราจารย์ จันดี ไตรชูษี | |
| 11. การพยาบาลผู้ป่วยโรคกิลแลงบาเร่ซินโดรม | 192 |
| รองศาสตราจารย์ ดร. จงจิต เต็มหน้า | |

| | |
|--|-----|
| 12. การพยาบาลผู้ป่วยโรคไมยแอสที่เนียกราวีส | 202 |
| รองศาสตราจารย์ ดร. จงจิต เต็มเท่า | |
| 13. การพยาบาลผู้ป่วยโรคเบลล์พัลซี | 217 |
| รองศาสตราจารย์ ดร. จงจิต เต็มเท่า | |
| 14. การพยาบาลผู้ป่วยโรคไตรเจมมินัล นิวรัลเจีย | 226 |
| รองศาสตราจารย์ ดร. จงจิต เต็มเท่า | |
| 15. การพยาบาลบุคคลที่มีภาวะชัก | 233 |
| รองศาสตราจารย์ ดร. วัณเพ็ญ ภิญโญภาสกุศล | |
| ผู้ช่วยศาสตราจารย์ ดร. ตรีณษา ไชยสิทธิ์มงคล | |
| 16. การพยาบาลผู้ป่วยโรคหลอดเลือดสมอง | 244 |
| ผู้ช่วยศาสตราจารย์ ดร. ตรีณษา ไชยสิทธิ์มงคล | |
| รองศาสตราจารย์ ดร. วัณเพ็ญ ภิญโญภาสกุศล | |
| ผู้ช่วยศาสตราจารย์ รัตนาภรณ์ ผงผา | |
| 17. การบันทึกทางการพยาบาลในผู้ป่วยที่เจ็บป่วยทางระบบประสาท | 260 |
| รองศาสตราจารย์ ดร. วัณเพ็ญ ภิญโญภาสกุศล | |
| รองศาสตราจารย์ ดร. จงจิต เต็มเท่า | |
| ผู้ช่วยศาสตราจารย์ วัณดี ไตรสุภศิริ | |
| 18. การพยาบาลผู้ป่วยแบบประคับประคอง | 272 |
| รองศาสตราจารย์ ดร. จงจิต เต็มเท่า | |
| 19. การพยาบาลผู้ป่วยที่มีแผลในกระเพาะอาหารและลำไส้เล็กส่วนต้น และผู้ป่วยที่มีเลือดออกในทางเดินอาหาร | 286 |
| ผู้ช่วยศาสตราจารย์ จงกตวรรรณ มุสิกทาอง | |
| 20. การพยาบาลผู้ป่วยที่มีความผิดปกติเกี่ยวกับตับ | 315 |
| ผู้ช่วยศาสตราจารย์ จงกตวรรรณ มุสิกทาอง | |
| ดัชนี | 363 |