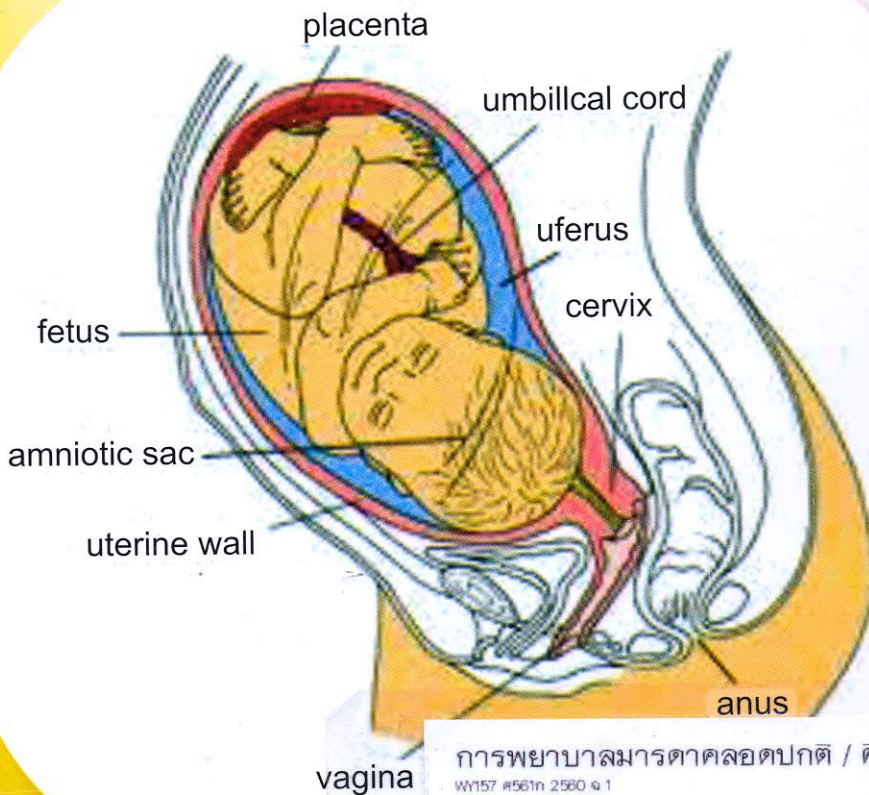


การพยาบาลมารดาคลอดปกติ

- ศีตรา มยุขโชติ
- อุตม์ชญาณ์ อินทเรือง



การพยาบาลมารดาคลอดปกติ / ศีตรา :
WY157 #561ก 2560 ๑ 1



Barcode *10050523*

ห้องสมุดวิทยาลัยพยาบาลบรมราชชนนี สุรินทร์

วิทยาลัยพยาบาลบรมราชชนนี สุรินทร์

www.bcnsurin.ac.th

สารบัญ

	หน้า
คำนำ	ก
รายนามผู้แต่ง	ข
สารบาญ	ค
สารบาญรูป	ช
สารบาญตาราง	ฎ
บทที่ 1 การคลอดและองค์ประกอบการคลอด	
ความหมายของการคลอด	2
ชนิดของการคลอด	2
ระยะเวลาของการคลอด	3
ปัจจัยที่มีผลต่อการคลอด	7
ปัจจัยที่ทำให้เกิดการเจ็บครรภ์คลอด	28
อาการแสดงล่วงหน้าของการเจ็บครรภ์คลอด	30
อาการแสดงของการเจ็บครรภ์จริง	31
แบบทดสอบหลังเรียน	32
บทที่ 2 การเปลี่ยนแปลงทางสรีรวิทยาในระยะคลอด	
การเปลี่ยนแปลงทางสรีรวิทยาในระยะที่หนึ่งของการคลอด	36
การเปลี่ยนแปลงทางสรีรวิทยาในระยะที่สองของการคลอด	50
การเปลี่ยนแปลงทางสรีรวิทยาในระยะที่สามของการคลอด	52
การเปลี่ยนแปลงทางสรีรวิทยาในระบบต่างๆ ของร่างกาย	55
แบบทดสอบหลังเรียน	57
บทที่ 3 การเปลี่ยนแปลงด้านจิตสังคมและ พฤติกรรมการเผชิญภาวะเครียดในระยะคลอด	
การตอบสนองด้านจิตใจในระยะคลอดปกติ	61
ความรู้สึกสูญเสียในระยะคลอดปกติ	62
พฤติกรรมเผชิญความเจ็บปวดในระยะคลอด	63
แบบทดสอบหลังเรียน	66

สารบัญ (ต่อ)

	หน้า
บทที่ 4 ความเจ็บปวดในระยะคลอด และการจัดการ	
สาเหตุของความเจ็บปวดในระยะคลอด	70
ปัจจัยที่มีผลต่อการรับรู้ความเจ็บปวด	72
ทฤษฎีความเจ็บปวด	73
การควบคุมความเจ็บปวด	74
แบบแผนการหายใจ	79
การจัดการความปวดโดยการให้ยา	81
แบบทดสอบหลังเรียน	84
บทที่ 5 กลไกการคลอดท่าปกติ	
การผ่านช่องเข้าของเชิงกราน (Engagement)	88
การเคลื่อนต่ำ (Descent)	91
การก้มของศีรษะ (Flexion)	91
การหมุนภายในของศีรษะทารก (Internal rotation)	93
การคลอดของศีรษะโดยการงย (Extension)	94
การหมุนท้ายทอยมาอยู่ตรงกับหลัง (Restitution)	95
การหมุนภายนอกของศีรษะตามไหล่ที่หมุนภายใน (External rotation)	96
การคลอดของไหล่ ลำตัว และขา (Expulsion)	97
แบบทดสอบหลังเรียน	98
บทที่ 6 การพยาบาลในระยะที่หนึ่งของการคลอด	
การประเมินภาวะสุขภาพ	102
การรับใหม่ผู้คลอด	103
การตรวจร่างกาย	106
การตรวจทางห้องปฏิบัติการ	118
การเตรียมผู้คลอด	119
การบันทึกรายงาน	121
การเฝ้าคลอด	121
การบันทึกกราฟและคาดคะเนเวลาคลอด	123

สารบัญ (ต่อ)

	หน้า
บทที่ 6 การพยาบาลในระยะที่หนึ่งของการคลอด (ต่อ)	
การบันทึก WHO PARTOGRAPH	125
แบบแผนการดูแลรักษาโดยใช้ Partograph	142
แบบทดสอบหลังเรียน	146
บทที่ 7 การพยาบาลในระยะที่สองของการคลอด	
การพยาบาลในระยะที่สองของการคลอด	151
การทำคลอดปกติ	154
การตัดฝีเย็บ	161
การทำคลอดไหล่	167
การทำคลอดลำตัว	168
การประเมินสภาพทารกแรกเกิด	170
แบบทดสอบหลังเรียน	177
บทที่ 8 การพยาบาลในระยะที่สามของการคลอด	
กลไกการลอกตัวของรก	181
ชนิดของการลอกตัวของรก	182
การคลอดรก	185
รกและการตรวจรก	189
การตรวจการฉีกขาดของช่องทางคลอด	201
การเย็บซ่อมแซมแผลฝีเย็บ	203
แบบทดสอบหลังเรียน	207
บทที่ 9 การพยาบาลในระยะที่สี่ของการคลอด	
การพยาบาลผู้คลอดภายหลังรกคลอดทันที	211
การพยาบาลในระยะ 2 ชั่วโมงหลังคลอด	212
การส่งเสริมสัมพันธ์ภาวะระหว่างมารดาและทารก	215
ปัจจัยที่ขัดขวางกระบวนการสร้างสัมพันธ์ภาวะระหว่างมารดาและทารก	218
การประเมินสัมพันธ์ภาวะระหว่างมารดาและทารก	222

สารบัญ (ต่อ)

	หน้า
บทที่ 9 การพยาบาลในระยะที่สี่ของการคลอด (ต่อ)	
บทบาทพยาบาลในการส่งเสริมสัมพันธ์ภาพระหว่างมารดาและทารก	223
แบบทดสอบหลังเรียน	225
เอกสารอ้างอิง	228
กรณีศึกษา	230
การวางแผนการพยาบาลผู้คลอด	233
การวางแผนการพยาบาลของทารก	248
นวัตกรรมตารางรูปภาพขั้นตอนการคลอดปกติ	256
เฉลยแบบฝึกหัด	261
ดัชนี	263