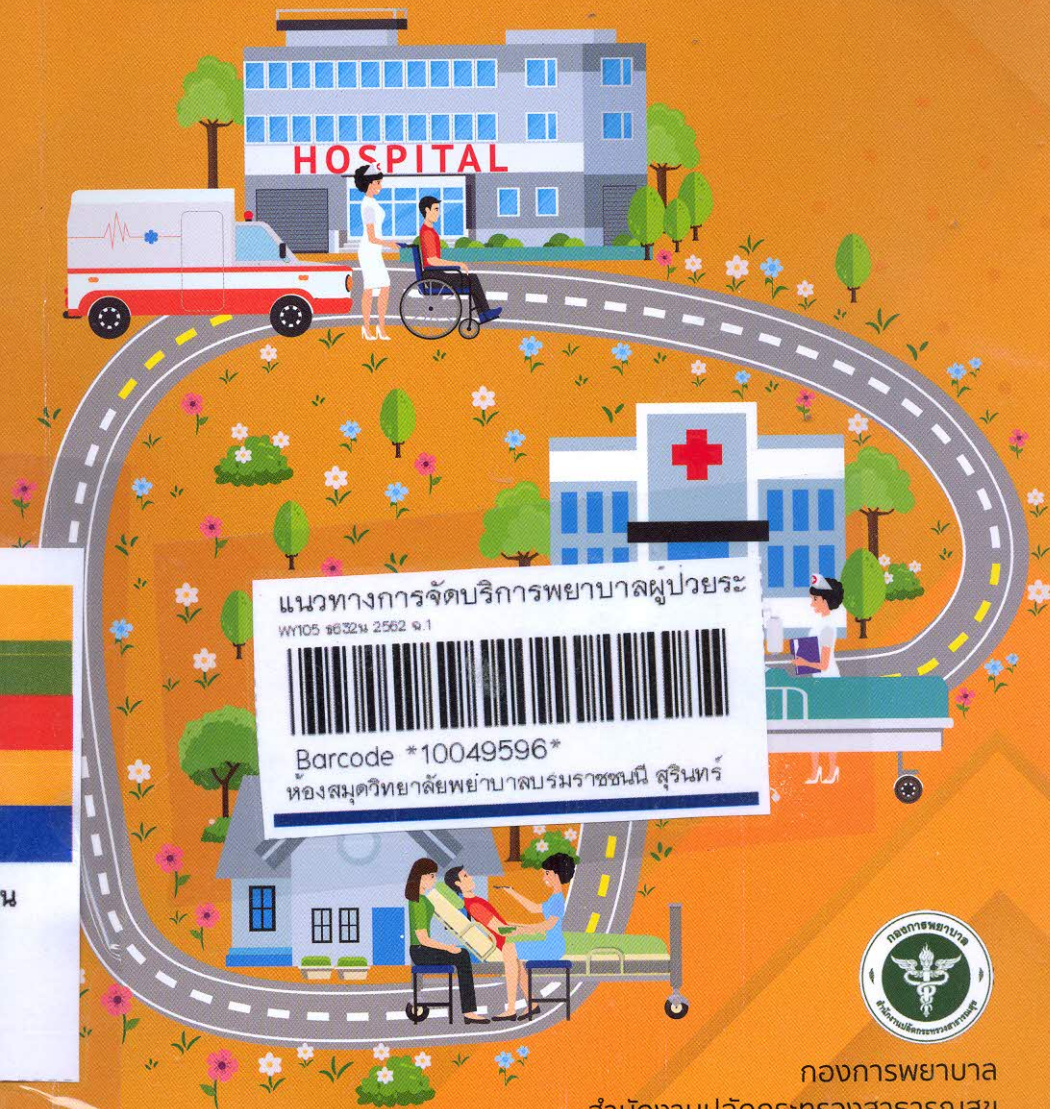


แนวทางการจัดบริการพยาบาล ผู้ป่วยระยะกลาง



กองการพยาบาล
สำนักงานปลัดกระทรวงสาธารณสุข

สารบัญ

	หน้า
คำนำ	
บทที่ 1 บทนำ	1
1.1 ความเป็นมาและความสำคัญ	3
1.2 วัตถุประสงค์	6
1.3 ขอบเขตการนำ “แนวทางการจัดบริการพยาบาล ผู้ป่วยระยะกลาง” ไปใช้	7
1.4 ขั้นตอนการพัฒนา “แนวทางการจัดบริการพยาบาล ผู้ป่วยระยะกลาง”	7
1.5 คำนิยามที่เกี่ยวข้อง	8
1.6 ประโยชน์ที่ได้รับจากการนำ “แนวทางการจัดบริการ พยาบาลผู้ป่วยระยะกลาง” สู่การปฏิบัติ	9
บทที่ 2 แนวคิดการจัดบริการพยาบาลผู้ป่วยระยะกลาง	11
แนวคิดที่เกี่ยวข้องกับการจัดบริการพยาบาล ผู้ป่วยระยะกลาง	13
2.1 แนวคิดทฤษฎีระบบ	14
2.2 แนวคิดการดูแลผู้ป่วยระยะกลาง	15
2.3 แนวคิดการจัดบริการผู้ป่วยระยะกลาง	16
2.4 แนวคิดมาตรฐานการพยาบาล	22
2.5 แนวคิดการดูแลผู้ป่วยอย่างต่อเนื่อง	23
2.6 แนวคิดการจัดการตนเอง	25
กรอบแนวคิดการจัดบริการพยาบาลผู้ป่วยระยะกลาง	29

	หน้า
บทที่ 3 แนวทางการจัดบริการพยาบาลผู้ป่วยระยะกลาง	33
การจัดบริการพยาบาลผู้ป่วยระยะกลาง	37
องค์ประกอบที่ 1 ปัจจัยนำเข้า	38
องค์ประกอบที่ 2 กระบวนการ	50
องค์ประกอบที่ 3 ผลผลิต/ผลลัพธ์	78
บทที่ 4 ตัวชี้วัดของการจัดบริการพยาบาลผู้ป่วยระยะกลาง	79
4.1 ตัวชี้วัดด้านผู้ใช้บริการ	81
4.2 ตัวชี้วัดด้านผู้ให้บริการ	82
4.3 ตัวชี้วัดด้านองค์กร	82
บทที่ 5 บทบาทและสมรรถนะพยาบาลผู้ป่วยระยะกลาง	99
5.1 บทบาทพยาบาลผู้ป่วยระยะกลาง	101
5.2 สมรรถนะพยาบาลผู้ป่วยระยะกลาง	103
บทที่ 6 การนำแนวทางการจัดบริการพยาบาลผู้ป่วยระยะกลาง สู่การปฏิบัติ	111
บรรณานุกรม	116
ภาคผนวก	125
ภาคผนวกที่ 1 คณะกรรมการยกร่าง “แนวทางการจัดบริการพยาบาล ผู้ป่วยระยะกลาง”	127
ภาคผนวกที่ 2 คณะกรรมการพัฒนา “แนวทางการจัดบริการพยาบาล ผู้ป่วยระยะกลาง”	128
ภาคผนวกที่ 3 รายนามผู้ทรงคุณวุฒิพิจารณาเนื้อหา “แนวทางการจัด บริการพยาบาลผู้ป่วยระยะกลาง”	130

ภาคผนวกที่ 4	การพยาบาลที่เกี่ยวข้อง กับ “แนวทางการจัดบริการ พยาบาลผู้ป่วยระยะกลาง”	131
4.1	การพยาบาลผู้ป่วยเพื่อหย่าเครื่องช่วยหายใจ	132
4.2	การพยาบาลผู้ป่วยเฉาะคอ	137
4.3	การพยาบาลผู้ป่วยที่มีแผลกดทับ	146
4.4	การสอนและสาธิตการสวนปัสสาวะ	155
4.5	การสอนและสาธิตการสวนอุจจาระ	159