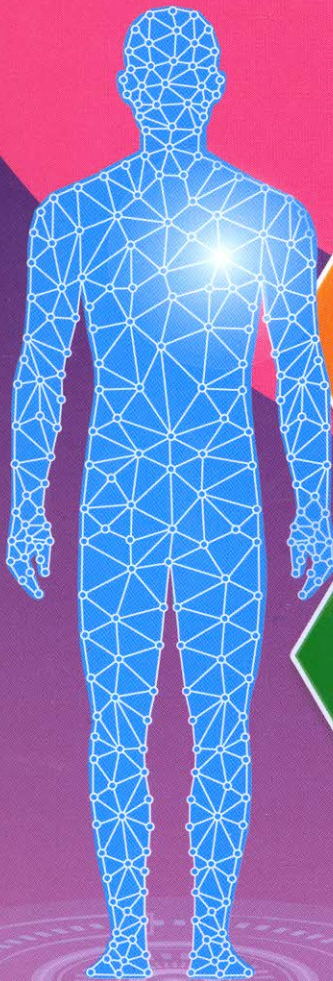




สำนักพิมพ์แห่งจุฬาลงกรณ์มหาวิทยาลัย

สุขศึกษา และ พฤติกรรมสุขภาพ



สุขศึกษาและพฤติกรรมสุขภาพ = Healt
WA590 ก781ร 2561 ก 1
Barcode *10048826*
ห้องสมุดวิทยาลัยพยาบาลบรมราชชนนี สุรินทร์

● เกษแก้ว เสียงเพราะ

สารบัญ

	หน้า
คำนำ	(5)
สารบัญ	(7)
สารบัญรูปภาพ	(10)
สารบัญตาราง	(11)
สารบัญแผนภูมิ	(12)
บทที่ 1 แนวคิด หลักการ ทฤษฎี และขอบเขตทางสุขศึกษา	1
สาระสำคัญ	1
บทนำ	2
แนวคิด ขอบเขต และเป้าหมายงานสุขศึกษา	2
กระบวนการสุขศึกษาในงานสาธารณสุข	4
ความสัมพันธ์ระหว่างสุขศึกษาและพฤติกรรมสุขภาพ	15
คำถามท้ายบท	19
เอกสารอ้างอิง	20
บทที่ 2 รูปแบบงานสุขศึกษาในการพัฒนาพฤติกรรมสุขภาพ	23
สาระสำคัญ	23
บทนำ	24
รูปแบบการดำเนินสุขศึกษา	24
สุขศึกษาในโรงเรียน (School Health Education)	25
สุขศึกษาในชุมชน (Community Health Education)	33
สุขศึกษาในโรงพยาบาล (Hospital Health Education)	36
สุขศึกษาในสถานประกอบการ (Workplace Health Education)	41
คำถามท้ายบท	45
เอกสารอ้างอิง	46

สารบัญ

	หน้า
บทที่ 3 การสร้างเสริมสุขภาพและพฤติกรรมสุขภาพ	49
สาระสำคัญ	49
บทนำ	50
ความหมายสุขภาพ (Health)	51
ความหมายการสร้างเสริมสุขภาพ (Health Promotion)	55
ความหมายพฤติกรรมสุขภาพ (Health Behavior)	66
แนวคิดการปรับเปลี่ยนพฤติกรรมสุขภาพ	72
คำถามท้ายบท	79
เอกสารอ้างอิง	80
บทที่ 4 พฤติกรรมการดูแลสุขภาพตนเองด้วยหลัก 4 Self	83
สาระสำคัญ	83
บทนำ	84
พฤติกรรมการดูแลสุขภาพ (Self-care Behavior)	84
หลักการดูแลสุขภาพโดยหลัก 4 Self	87
คำถามท้ายบท	111
เอกสารอ้างอิง	112
บทที่ 5 กลวิธีสุขภาพเชิงรุกและเทคนิคการพัฒนาพฤติกรรมสุขภาพ	117
สาระสำคัญ	118
บทนำ	118
กลวิธีการเรียนรู้เรื่องสุขภาพเชิงรุก	118
กลวิธีการเรียนรู้แบบมีส่วนร่วม (Participatory Learning)	129
กลวิธีการสอนแบบใช้ปัญหาเป็นหลัก (Problem-based Learning)	134
กลวิธีทางสุขศึกษาและเทคนิคการพัฒนาพฤติกรรมสุขภาพ	139
การให้คำปรึกษาเบื้องต้นเพื่อการพัฒนาพฤติกรรมสุขภาพ	162
การสื่อสารสุขภาพในชุมชนเพื่อพัฒนาพฤติกรรมสุขภาพ	181
คำถามท้ายบท	195
เอกสารอ้างอิง	196

สารบัญ

	หน้า
บทที่ 6 ปัจจัยทางจิตวิทยา : เจตคติ ค่านิยม สังคม วัฒนธรรม และเศรษฐกิจ ที่มีผลต่อ พฤติกรรมสุขภาพ	199
สาระสำคัญ	199
บทนำ	200
ปัจจัยทางจิตวิทยาที่มีผลต่อพฤติกรรม : เจตคติ ค่านิยม	200
จิตวิทยาในการเข้าถึงชุมชน	212
หลักจิตวิทยาที่สำคัญในการเข้าถึงชุมชน	216
ปัจจัยทางสังคมที่มีผลต่อพฤติกรรมสุขภาพ	222
ปัจจัยทางด้านวัฒนธรรมที่มีผลต่อพฤติกรรมสุขภาพ	226
ปัจจัยทางด้านเศรษฐกิจที่มีผลต่อพฤติกรรมสุขภาพ	227
อิทธิพลของสังคมต่อพฤติกรรมสุขภาพของประชาชน	227
อิทธิพลของเศรษฐกิจต่อพฤติกรรมสุขภาพของประชาชน	230
คำถามท้ายบท	232
เอกสารอ้างอิง	233
บทที่ 7 บทบาทของนักสุขศึกษาในการพัฒนา/ปรับเปลี่ยนพฤติกรรมสุขภาพ	235
สาระสำคัญ	235
บทนำ	236
ความสำคัญของวิชาชีพสาธารณสุขในงานสาธารณสุข	236
บทบาทของนักสุขศึกษา นักสาธารณสุขในการพัฒนา/การปรับเปลี่ยน พฤติกรรมสุขภาพ	238
คำถามท้ายบท	245
เอกสารอ้างอิง	246
ภาคผนวก ตัวอย่างโครงการบูรณาการให้สุขศึกษาในชุมชนเพื่อพัฒนาพฤติกรรมสุขภาพ	247
ดัชนีภาษาไทย	272
ดัชนีภาษาอังกฤษ	277