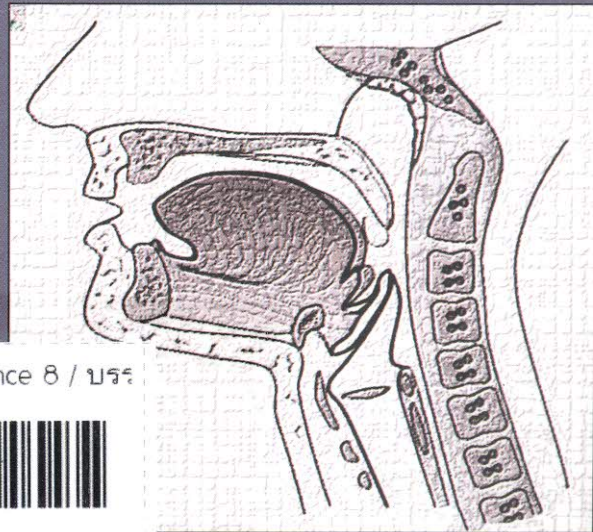
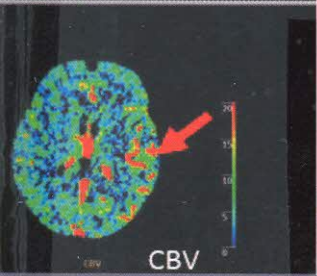
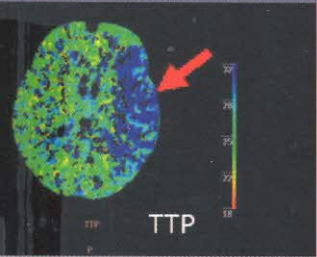
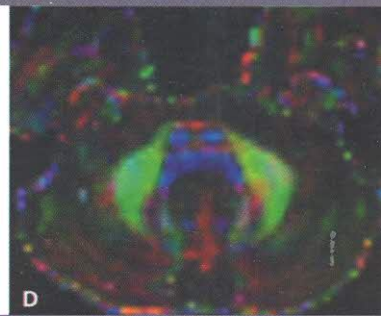
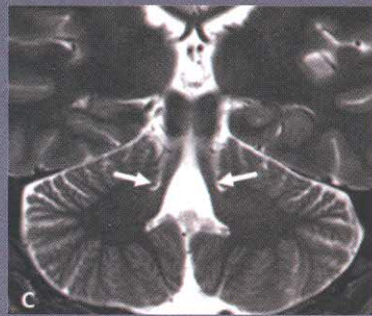
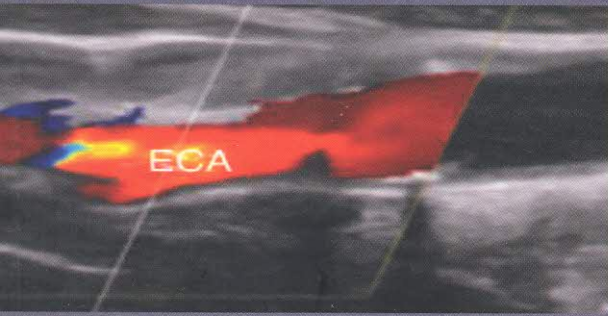




# *Basic & Clinical Neuroscience 8*



Basic and clinical neuroscience 8 / บรรณาธิการ

WL100 B311 2559 ล.8 ฉ.1



Barcode \*10046924\*

ห้องสมุดวิทยาลัยพยาบาลบรมราชชนนี สุรินทร์

บรรณาธิการ

ไอยวุฒิ ไทยพิสุทธิกุล

ณัฐ พสุธารชาติ

ชูศักดิ์ ลิ้มไทย์

นิจศรี ชาญณรงค์

# สารบัญ

---

	หน้า
1. Neurosurgery Rehabilitation from Past to Present <i>เสก อักษรานุเคราะห์</i>	1
2. โรคโมยาโมยา Moyamoya Disease <i>ศุภร ตราวณิชกุล นิจศรี ชาญณรงค์ (สุวรรณเวลา) อรอุมา ชูติเนตร</i>	19
3. ภาวะเลือดออกในสมองจากโรคสมองขาดเลือด Hemorrhagic Transformation <i>วนกร รัตนวงษ์ อรอุมา ชูติเนตร</i>	44
5. การดูแลผู้ป่วยโรคหลอดเลือดสมองก่อนผ่าตัด <i>จิตรลดา สมาจาร อรอุมา ชูติเนตร</i>	66
6. โรคหลอดเลือดสมองที่เกี่ยวข้องกับการผ่าตัด Perioperative stroke <i>จิตรลดา สมาจาร อรอุมา ชูติเนตร</i>	79
4. การตรวจหลอดเลือดแดงคาโรติดด้วยคลื่นเสียงความถี่สูง Carotid Doppler Ultrasound for Internist <i>พงศ์ภัทร์ วรสายัณฑ์ อรอุมา ชูติเนตร นิจศรี ชาญณรงค์</i>	95

	หน้า
7. Sporadic CJD	105
สราลี จินตามัง กัมมันต์ พันธุมจินดา	
8. Prevention of Dementia	115
สุขเจริญ ตั้งวงษ์ไชย	
9. Highlight in Headache Guideline	125
ธนิษฐ์ อัครวิเชียรจินดา	
10. การเปรียบเทียบระหว่างยากันชักแบบสามัญและยาต้นแบบ (Generic versus Branded Antiepileptic Drugs)	131
ปาสีรัตน์ วัฒนกษัย ธิติมา วัฒนวิจิตรกุล ชูศักดิ์ ลิ้มทัย	
11. การเลือกใช้ยาระงับอาการชักในผู้ป่วยที่มีอาการชักจากเนื้องอกสมอง (Optimizing antiepileptic drug treatment in patients with brain tumor)	136
ชูศักดิ์ ลิ้มทัย	
12. การขับขี่รถยนต์ในผู้ป่วยโรคลมชัก (Driving in Epileptic Patients)	148
สิริญา ปิติปัญญากุล ชูศักดิ์ ลิ้มทัย	
13. การดูแลผู้ป่วยพาร์กินสันแบบองค์รวมโดยทีมสหสาขาวิชาชีพ (Multidisciplinary care approach in Parkinson's disease)	159
กมลวรรณ บุญเพ็ง จิรดา ศรีเงิน รุ่งโรจน์ พิทยศิริ	

14. การใช้ยารักษาโรคพาร์กินสันในประเทศไทย Pharmacological Treatment of Parkinson Disease กานต์ ศักดิ์ศรีชัย จิรดา ศรีเงิน รุ่งโรจน์ พิทยศิริ	117
15. การขับซีรอนตินในผู้ป่วยโรคพาร์กินสัน อรอนงค์ จิตรกฤษฎากุล รุ่งโรจน์ พิทยศิริ	196
16. Teriflunomide and Natalizumab in Multiple Sclerosis: Clinical Use ธนิษฐ์ อัครวิเชียรจินดา	208
17. Neuro-Behcet Disease ไอลวุฒิ ไทยพิสุทธิกุล	223
18. Leukoencephalopathies in Acquired Metabolic and Toxic Disorders เสกข์ แทนประเสริฐสุข ไอลวุฒิ ไทยพิสุทธิกุล	234
19. โรคสมองอักเสบจากภูมิคุ้มกันต่อ NMDAR (Anti-NMDA receptor encephalitis) อภิญญาพันธ์ุ สาระยา	264
20. Primary lateral sclerosis ทิพย์มาศ พบสุข กัมมพันธ์ุ พันธุ์จินดา	277

21. Stiff Person Syndrome	287
<i>อรรคพล พินิจจินดาทรัพย์</i>	
<i>กัมมันต์ พันธุมจินดา</i>	
22. โรคบาดทะยัก	295
Tetanus	
<i>ศุภร ตราวณิชกุล</i>	
<i>กัมมันต์ พันธุมจินดา</i>	
23. Hereditary neuropathy with liability to pressure palsies	311
<i>ณัฐ พสุธารชาติ</i>	
24. การมองเห็นผิดปกติที่ไม่สามารถบ่งบอกความผิดปกติ	324
Unexplained Visual Loss	
<i>พริมา หิรัญวิวัฒน์กุล</i>	
25. ภาพวินิจฉัยความผิดปกติแต่กำเนิดของสมองส่วนกลางและหลัง	351
Imaging of midbrain and hindbrain malformation	
<i>เกศสุดา จักรชัยรุ่งเรือง</i>	
26. การตรวจหาตำแหน่งของศูนย์ควบคุมการทำงานของสมองด้วยเครื่องเอ็มอาร์ไอ	369
Functional Magnetic Resonance Imaging (fMRI)	
<i>สุภาดา ปรักกมกุล</i>	
27. Swallowing problem in stroke: Role of rehabilitation	389
<i>วสุวัฒน์ กิตติสมประยูรกุล</i>	
28. การตรวจประเมินภาวะการกลืนลำบาก	399
<i>สิริขวัญ ปัญญาศรีวณิช</i>	