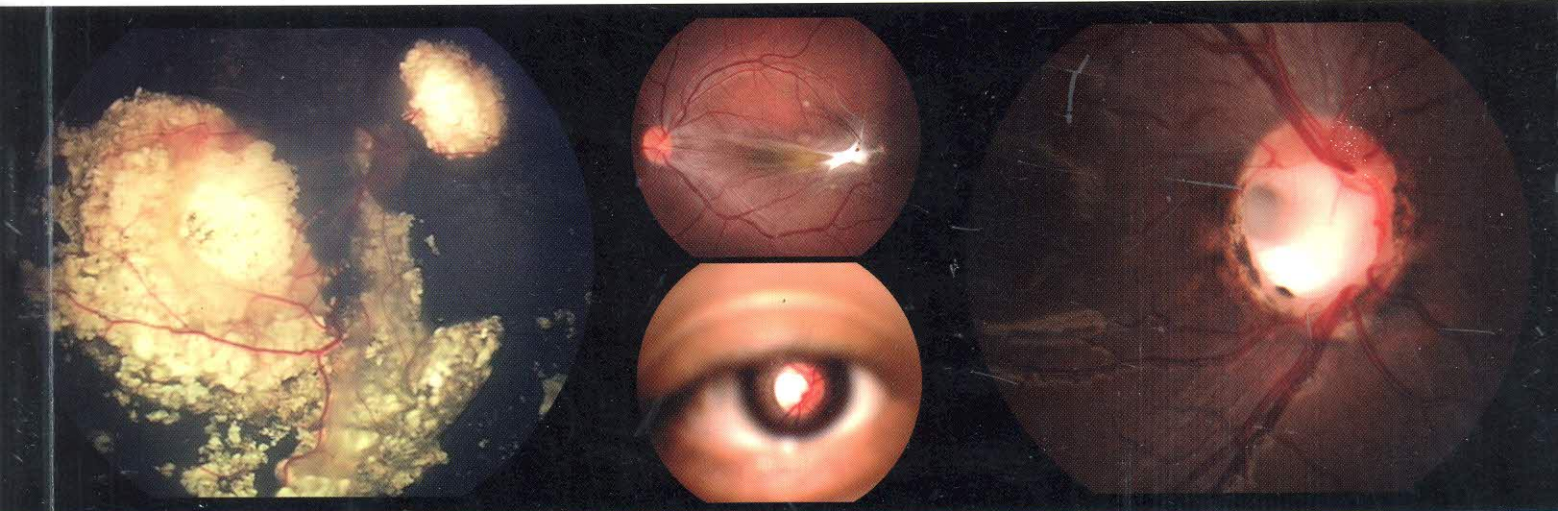




ความรู้พื้นฐานทาง จักษุวิทยา



OPHTHALMOLOGY



10045217

ห้องสมุด วพบ. สุรินทร์

บรรณาธิการ

อติพร ตวงทอง
วนิษา ชื่นกองแก้ว
อภิชาติ สิงคาลวนิช

สารบัญ

บทที่ 1 กายวิภาค และเอ็มบริโอวิทยาของตา 1

กายวิภาคของลูกตา	
• เบ้าตา	2
• ผนังตา	6
• ระบบน้ำตา	8
• เยื่อตา	9
• ลูกตา	10
• กระจกตา	11
• สาคลอร่า	12
• เลนส์ตา	12
• Aqueous outflow apparatus	13
• ญูเวีย	14
• วุ้นตา	17
• จอตา	17
• เส้นประสาทตา	19
เอ็มบริโอวิทยาของลูกตา	20

บทที่ 2 สรีรวิทยาและชีวเคมีของตา 27

ชั้นน้ำตา	27
กระจกตา	30
Ciliary body	31
สารส่งผ่านประสาท ตัวรับและวิถี signal transduction	33
Aqueous fluid	34
เลนส์ตา	35
วุ้นตา	36
จอตา	37

บทที่ 3 การช้กประวัติ 41

อาการสำคัญที่พบได้บ่อย	41
ประวัติเจ็บป่วย	45
ประวัติการใช้ยา	45

ประวัติครอบครัว	45
การวินิจฉัยโรคจากประวัติ	45

บทที่ 4 การตรวจตาทั่วไป 49

การวัดระดับสายตา	50
การตรวจเบ้าตา	51
การตรวจลูกตาและกล้ามเนื้อตา	51
การตรวจหนังตา	52
การตรวจเยื่อตา	52
การตรวจกระจกตา	53
การตรวจห้องหน้าม่านตา	55
การตรวจม่านตาและรูม่านตา	55
การตรวจเลนส์ตา	57
การตรวจจันตา	57
การตรวจจอตา	57
การตรวจลานสายตา	58
การวัดความดันตา	58
การตรวจด้วย binocular biomicroscope	59
การตรวจการมองเห็นสี	59

บทที่ 5 การตรวจพิเศษทางจักษุวิทยา 61

การตรวจด้านกายภาพ (Physical investigation)	61
• การตรวจด้วยอุปกรณ์นำแสง (Optical instruments)	61
• การตรวจด้วยเครื่องมืออื่นๆ (Other instruments)	65
การตรวจพิเศษด้านการทำงานของตา (Functional investigation)	69

บทที่ 6 การวินิจฉัยแยกโรคทางตา 75

การวินิจฉัยแยกโรคจากอาการและอาการแสดง	75
ความพิการทางการเห็น	92

บทที่ 7 โรคของเบ้าตา 97

การซักประวัติและการตรวจร่างกาย	97
การตรวจพิเศษ (Investigations)	101
โรคของเบ้าตา	103

บทที่ 8 โรคของหนังตาและระบบท่อน้ำตา 115

หนังตา	116
• กายวิภาคหนังตา	116
• ความผิดปกติแต่กำเนิด	117
• หนังตาอักเสบ	117
• ความผิดปกติเนื่องจากรูปร่างลักษณะหนังตา	120
• เนื้องอกหนังตา	123
ต่อมน้ำตาและทางเดินระบบท่อน้ำตา	126
• กายวิภาคต่อมน้ำตาและทางเดินระบบท่อน้ำตา	126
• กวาทาแห้ง	128
• กวาทาน้ำตา	128
• ต่อมน้ำตาอักเสบ	130
• เนื้องอกของต่อมน้ำตา	131

บทที่ 9 โรคของเยื่อตา 133

กายวิภาค	133
การตรวจเยื่อตา	134
เยื่อตาอักเสบ	137
เยื่อตาเสื่อม	147
ความผิดปกติแต่กำเนิด	148
เนื้องอกของเยื่อตา	149
เลือดออกใต้เยื่อตา	150

บทที่ 10 โรคของกระจกตาและสาคลอร่า 153

กระจกตาอักเสบติดเชื้อเป็นแผล	155
ภาวะทุพโภชนาการ	163
กระจกตาส่วนริมอักเสบหรือเป็นแผล	164
สาคลอร่าอักเสบ	164
โครงสร้างกระจกตาอักเสบ	165
ความผิดปกติแต่กำเนิด	165
กระจกตาขุ่นเชื่อมจากสารสะสม	167
เนื้องอกของกระจกตา	168
กระจกตาโค้งนูนรูปกรวย	168
กระจกตาเปลี่ยนแปลงจากกลุ่มโรคทางเมตาบอลิซึม	169
ตาส่วนหน้าบาดเจ็บ	171

บทที่ 11	โรคของยูเวีย	175
	คำนำ	175
	กายวิภาค	175
	การอักเสบของยูเวีย (uveitis)	176
	ความผิดปกติแต่กำเนิด	191
	ยูเวียเสื่อม	192
	เนื้องอกของยูเวีย	192
	การบาดเจ็บของยูเวีย	193
บทที่ 12	โรคของเลนส์ตา	199
	ลักษณะทางกายวิภาค	199
	ส่วนประกอบของเลนส์ตาและการทำงาน	200
	การปรับเปลี่ยนกำลังการหักเหแสงของเลนส์ตา (Accommodation)	200
	ส่วนประกอบทางกายภาพและกระบวนการเผาผลาญ	201
	ต้อกระจก	202
	ความผิดปกติในการเจริญพัฒนา	208
	เลนส์ตาเคลื่อน	209
บทที่ 13	โรคของจอตาและวุ้นตา	211
	จอตา	212
	• การเปลี่ยนแปลงที่ตรวจพบในโรคของจอตา	212
	• ความผิดปกติแต่กำเนิด	213
	• โรคหลอดเลือดของจอตา	215
	• จอตาเสื่อม	218
	• จอตาลอก	221
	• เนื้องอกของจอตา	223
	• โรคที่จอตาอักเสบ	224
	• โรคของรูรับภาพและโรคอื่นๆ	225
	วุ้นตา	226
	• วุ้นตาเสื่อมและลอก	227
	• Asteroid hyalosis	227
	• Synchysis scintillans	227
	• ภาวะเลือดออกในวุ้นตา	227
	• Persistent hyperplastic primary vitreous	228

บทที่ 14 โรคต้อหิน 233

ระบาดวิทยา	233
คำจำกัดความ	234
การไหลเวียนของ aqueous humor	234
การเกิดรอยโรคของขั้วประสาทตา	235
การตรวจ	235
การจำแนกชนิดของต้อหิน	239
การรักษาต้อหิน	246

บทที่ 15 โรคระบบประสาทจักษุ 253

กายวิภาคเส้นประสาทตา (Optic nerve)	254
ความผิดปกติแต่กำเนิด	256
เส้นประสาทตาอักเสบ	257
ขั้วประสาทตาบวม	260
ขั้วประสาทตาขาดเลือดหล่อเลี้ยง	262
ขั้วประสาทตาฝ่อ	263
เส้นประสาทตาเสื่อมจากอุบัติเหตุ	265
Optic chiasm	265
การกลอกตา (Eye movement)	267
รูม่านตา (Pupil)	271
อาการตากระตุก (Nystagmus)	273

บทที่ 16 โรคตาเหล่และภาวะแอมไบออปโตเปีย 279

ตาเหล่	280
• การจำแนกชนิด	280
• สาเหตุ	281
• วัตถุประสงค์ของการรักษา	281
• การตรวจผู้ป่วยตาเหล่	281
• การรักษา	285
ภาวะแอมไบออปโตเปีย	286
• การจำแนกชนิด	286
• การวินิจฉัย	287
• การรักษา	287

บทที่ 17	ภาวะสายตาสั้นผิดปกติ	289
	ภาวะสายตาสั้น	290
	ภาวะสายตาสั้นผิดปกติ	290
	ภาวะสายตาสั้นผิดปกติไม่เท่ากัน	293
	การแก้ไขภาวะสายตาสั้นผิดปกติ	293
บทที่ 18	โรคตาในเด็ก	301
	โรคทางจักษุวิทยาที่พบในเด็ก	301
บทที่ 19	ความผิดปกติทางการมองเห็นในเด็กทารก	327
	การวัดสายตาสั้นในเด็กทารก	327
	โรคของทางเดินระบบประสาทตาส่วนหน้า	330
	โรคของทางเดินระบบประสาทตาส่วนหลัง	331
บทที่ 20	อาการแสดงทางตาในโรคทั่วไป	335
	โรคของต่อมไทรอยด์	336
	โรคของหลอดเลือด	338
	โรคผิวหนัง	340
	โรคข้อและโรคระบบภูมิคุ้มกัน	342
	โรคระบบทางเดินหายใจ	343
	โรคระบบทางเดินอาหาร	344
	โรคทางโลหิตวิทยา	344
	โรคเมะเร็งชนิดแพร่กระจาย	345
	Phakomatoses	345
	ภาวะตั้งครรภ์	349
	กลุ่มโรคทางตาในผู้ป่วยโรคเอดส์	350
	ผลข้างเคียงของยาที่มีผลต่อตา	351
	โรคทางร่างกายอื่นๆ	354
บทที่ 21	การบาดเจ็บทางตา	359
	กายวิภาคและสรีรวิทยา	361
	การรักษา	365

บทที่ 22	การรักษาโรคทางตาด้วยยา	375
	รูปแบบและวิธีบริหารยารักษาโรคตา	375
	ยารักษาโรคตาที่จักษุแพทย์ใช้บ่อย	376
	ผลข้างเคียงที่ตาซึ่งเกิดจากการใช้ยารักษาโรคอื่น	386
บทที่ 23	การรักษาโรคทางตาด้วยเลเซอร์	391
	หลักการของเลเซอร์	391
	เลเซอร์ในโรคกระจกตา	394
	เลเซอร์ในโรคต้อหิน	394
	เลเซอร์ในโรคต้อกระจก	395
	เลเซอร์ในโรคของจอตา	396
	เลเซอร์ในโรคของเบ้าตาและการผ่าตัดเสริมสวย	399
บทที่ 24	การผ่าตัดหนังตา	401
	การผ่าตัดหนังตาก็พบบ่อย	401
	หนังตาดก	401
	Epiblepharon	406
	หนังตาม้วนเข้า	406
	หนังตาม้วนออก	407
	หนังตาหย่อน	408
	เนื้องอกที่หนังตา	408
บทที่ 25	การผ่าตัดตาส่วนหน้า	413
	การใช้าระจับความรู้สึกร	413
	วิธีผ่าตัดตาส่วนหน้า	415
บทที่ 26	การผ่าตัดตาส่วนหลัง	431
	วิธีผ่าตัดตาส่วนหลัง	431
บทที่ 27	การผ่าตัดแก้ไขโรคตาเหล่	437
	หลักโดยทั่วไปในการผ่าตัด	437
	การผ่าตัดกล้ามเนื้อตา	438
	ภาวะแทรกซ้อนจากการผ่าตัดกล้ามเนื้อตา	441

บทที่ 28	เวชศาสตร์ป้องกันทางจักษุวิทยา	445
	การป้องกันโรคทางตา	446
บทที่ 29	หัตถการทางจักษุสำหรับแพทย์เวชปฏิบัติ	457
	การวัดความดันตาด้วย Schiottz tonometer	458
	การตรวจการทำงานของรูม่านตา (Pupil)	458
	การตรวจการทำงานของกล้ามเนื้อตา	459
	การตรวจลานสายตาดังวิธี Confrontation	459
	การตรวจด้วยวิธี Cover uncover test	460
	การใส่และถอด Eyelid speculum	460
	การรักษาผิวกระจกตาถลอก (Corneal abrasion)	460
	การรักษาผู้ป่วยถูกสารเคมีเข้าตา (Chemical injury)	461
	การขี้สิ่งแปลกปลอมออกจากกระจกตา (Remove corneal foreign body)	461
	การเจาะฟิล์กกึ่งยิง (Incision & Curettage)	464
	คำแนะนำวิธีการใช้ยาหยอดตาและยาป้ายตา	464
	การทำที่ครอบตา (Eye shield) เองอย่างง่าย ๆ จากขวดน้ำเกลือ	465
	คำแนะนำการปฏิบัติตัวผู้ป่วยโรคตาแดง (Epidemic keratoconjunctivitis)	466
	คำแนะนำการปฏิบัติตัวผู้ป่วยโรคต้อเนื้อ (Pterygium)	466
	ดัชนี	468
	INDEX	480