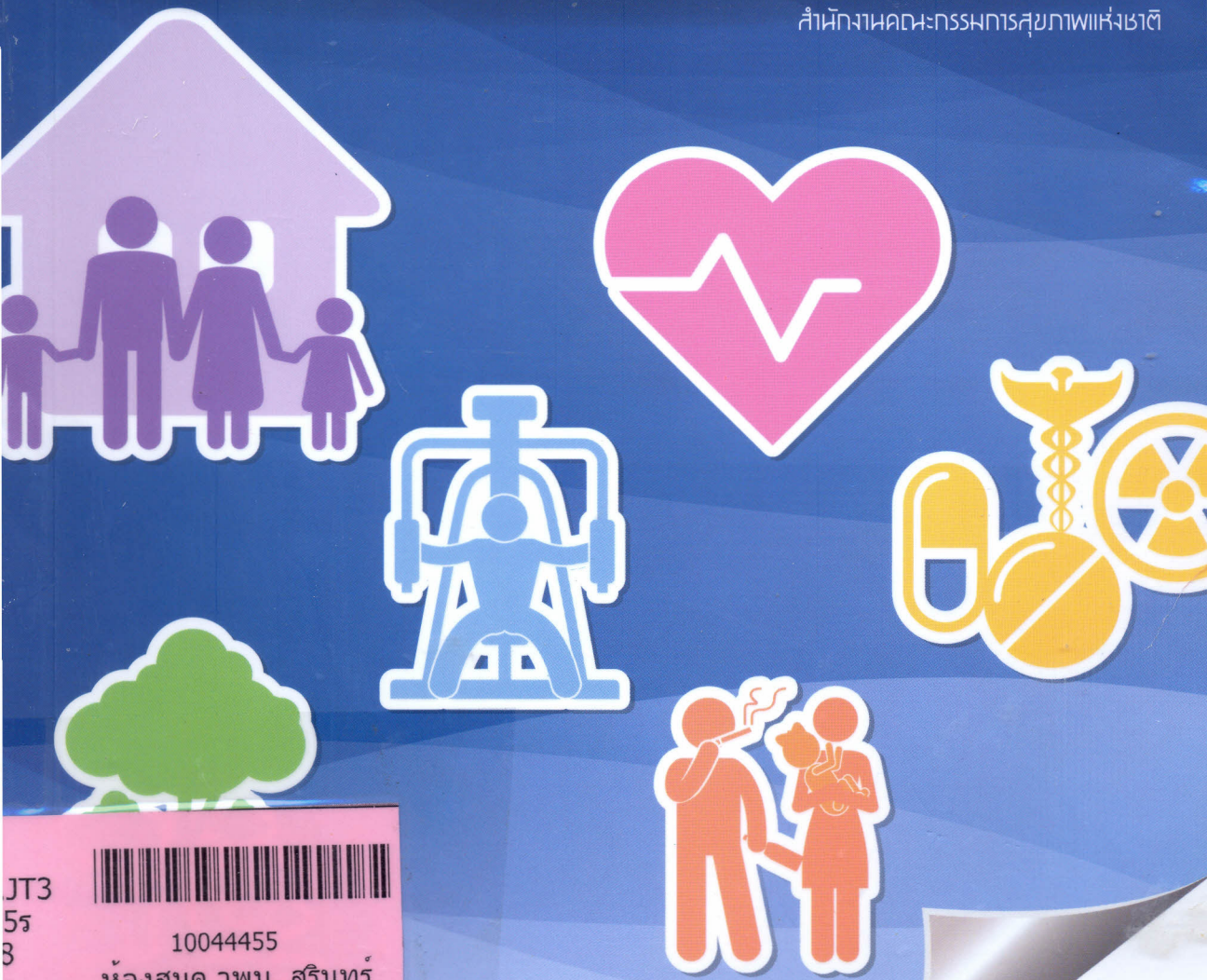


สถานการณ์สุขภาพ ตามตัวชี้วัดสุขภาพแห่งชาติ พ.ศ. 2557

สถานการณ์สุขภาพระยะยาว

สำนักงานคณะกรรมการสุขภาพแห่งชาติ



JT3
5ร
8



10044455

ห้องสมุด วพบ. สุรินทร์



สานพลัง สร้างสุขภาวะ

สารบัญ

ตัวชี้วัดสถานการณ์ระบบสุขภาพ	1
การจำแนกพื้นที่เขตสุขภาพ	3
การเปรียบเทียบสถานการณ์สุขภาพระหว่างเขต	5
สรุปสถานการณ์สุขภาพระดับเขต	10
สถานการณ์สุขภาพ เขต 1 (เชียงใหม่ ลำพูน ลำปาง แพร่ น่าน พะเยา เชียงราย แม่ฮ่องสอน)	12
สถานการณ์สุขภาพ เขต 2 (อุตรดิตถ์ ตาก สุโขทัย พิษณุโลก เพชรบูรณ์)	17
สถานการณ์สุขภาพ เขต 3 (ชัยนาท นครสวรรค์ อุทัยธานี กำแพงเพชร พิจิตร)	22
สถานการณ์สุขภาพ เขต 4 (นนทบุรี ปทุมธานี พระนครศรีอยุธยา อ่างทอง ลพบุรี สิงห์บุรี สระบุรี นครนายก)	27
สถานการณ์สุขภาพ เขต 5 (ราชบุรี กาญจนบุรี สุพรรณบุรี นครปฐม สมุทรสาคร สมุทรสงคราม เพชรบุรี ประจวบคีรีขันธ์)	32
สถานการณ์สุขภาพ เขต 6 (สมุทรปราการ ชลบุรี ระยอง จันทบุรี ตราด ฉะเชิงเทรา ปราจีนบุรี สระแก้ว)	37
สถานการณ์สุขภาพ เขต 7 (ขอนแก่น มหาสารคาม ร้อยเอ็ด กาฬสินธุ์)	42
สถานการณ์สุขภาพ เขต 8 (บึงกาฬ หนองบัวลำภู อุตรดิตถ์ เลย หนองคาย สกลนคร นครพนม)	47
สถานการณ์สุขภาพ เขต 9 (นครราชสีมา บุรีรัมย์ สุรินทร์ ชัยภูมิ)	52
สถานการณ์สุขภาพ เขต 10 (ศรีสะเกษ อุบลราชธานี ยโสธร อำนาจเจริญ มุกดาหาร)	57
สถานการณ์สุขภาพ เขต 11 (นครศรีธรรมราช กระบี่ พังงา ภูเก็ต สุราษฎร์ธานี ระนอง ชุมพร)	62
สถานการณ์สุขภาพ เขต 12 (สงขลา สตูล ตรัง พัทลุง ปัตตานี ยะลา นราธิวาส)	67
สถานการณ์สุขภาพ เขต 13 (กรุงเทพมหานคร)	72