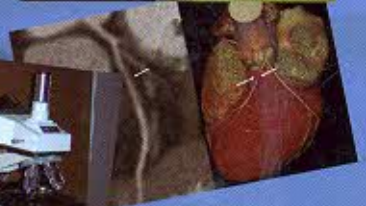




คัลยศาสตร์วิวัฒน์

เล่ม ๕๑

UPDATE BASIC SCIENCE IN SURGERY 2013



10039979

ห้องสมุด วพบ. สุรินทร์

บรรณาธิการ

ทรงชัย สิมะโรจน์

กฤษณ์ แก้วโรจน์

สุรศักดิ์ สังข์ทิศา ณ อสุรยา

สุโขชัย สากภาพร

อัศวิน คนชม

วิจิตรตา อาสาฬหีประทีต

สารบัญ

การประเมินและเตรียมผู้ป่วยทางระบบต่อมไร้ท่อก่อนการผ่าตัด (Preoperative Evaluation and Management of Endocrine System) <i>เชิดศักดิ์ ไธรมณีรัตน์</i>	1
การติดเชื้อทางศัลยกรรม (Surgical infection) <i>พงษ์สรร ตั้งท้ว</i>	16
Pathophysiology of Shock and Cardiovascular System <i>เลิศพงษ์ สมวงรีต</i>	40
อณูชีววิทยาสำหรับศัลยแพทย์ (Molecular Biology for Surgeons) <i>สุรศักดิ์ สังขทัต ณ อยุธยา</i>	52
Pathophysiology of Cardiac and Pulmonary Arrest <i>สุภาพร *โสภาสนามภัก</i>	85
Principles of Pain and Pain Control <i>สุปราณี นิรุตติศาสตร์</i>	95
Risk of Infection to Surgeons <i>จักรพันธ์ จิรสิริธรรม</i>	115
Good Surgical Practice & Evidence-based Practice & Decision Making <i>ศุภกร โรจนนิษฐ์</i>	131
Surgeon's Manual of Palliative Care <i>สกล สิงหะ</i>	149

Principles of Radiotherapy	166
หลักการรักษาด้วยรังสีในผู้ป่วยมะเร็ง	
<i>ชมพร สีตะระณี</i>	
Preoperative Consideration in Laparoscopic Surgery	192
ก่อนต ยับเจริญ	
Principle of Wound Closure and Preparation	217
วิธีชัย วีรปกรณ์	
<i>กมล วัฒนไกร</i>	
Mass Casualty Management	242
ธีรศักดิ์ จีรวงศ์บุญรอด	
Specific Consideration in Surgical Particular Patients	253
กิตติพงษ์ สุวัฒน์บรรพต	
<i>เศรษฐบุตร เอื้อพานิชเจริญ</i>	
บทบาทของเซลล์ต้นกำเนิดในการรักษาผู้ป่วยขาขาดเลือก	288
เรื้อรังขั้นวิกฤต	
(Role of Stem Cell in Treatment of Critical Limb Ischemia)	
<i>ณัฐวุฒิ เสริมสารนสวัสดิ์</i>	
แนะนำสถิติในการวิจัยทางคลินิก	300
<i>กานวรัตน์ เลิศสิทธิชัย</i>	
Hypothermia for Basic Science	321
<i>วันปรดี ตันเสนีย์</i>	
หลักการพื้นฐานของการส่งตรวจรังสีวิทยาสำหรับศัลยแพทย์	330
<i>ศุภิกา กฤษณ์ไพบูลย์</i>	
Principle and Technique of Pathology	411
<i>สมรมาศ กันเงิน</i>	
Index	435