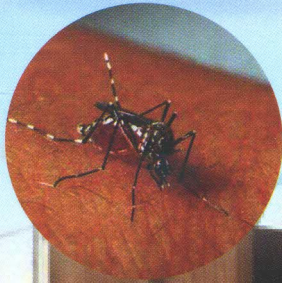




การป้องกันควบคุมโรคและภัยสุขภาพ



3



10034883

ห้องสมุด วพบ.สุรินทร์



โครงการเพิ่มพูนความรู้ใน รพ.สต.
สำนักงานปลัดกระทรวงสาธารณสุข

สารบัญ

บทที่

หน้า

| | |
|--|----------|
| 1. สถานการณ์ทางระบาดวิทยาและหลักการ ควบคุมป้องกันโรคและภัยสุขภาพที่สำคัญ..... | 1 |
| 1. ภาพรวมสถานการณ์โรคและภัยสุขภาพ ประเทศไทย..... | 3 |
| 2. หลักการควบคุมป้องกันโรคและ ภัยสุขภาพสำหรับเจ้าหน้าที่รพ.สต..... | 9 |
| 2.1 แนวคิดของการเกิดโรค..... | 9 |
| 2.2 ความหมายและหลักการทั่วไปในการ ควบคุมป้องกันโรคและภัยสุขภาพ..... | 11 |
| 2.3 กลยุทธ์การควบคุมป้องกัน จำเพาะกลุ่มโรค..... | 13 |
| 2.3.1 กลยุทธ์การควบคุมโรคติดต่อ ทางระบบทางเดินหายใจ..... | 13 |
| 2.3.2 กลยุทธ์การควบคุมโรคติดต่อ น้ำโดยแมลง..... | 15 |
| 2.3.3 กลยุทธ์การควบคุมโรคติดต่อ ทางเดินอาหารและน้ำ..... | 16 |

| | | |
|-----------|---|-----------|
| 2.3.4 | กลยุทธ์การควบคุมโรคติดต่อ ระหว่างสัตว์และคน..... | 17 |
| 2.3.5 | กลยุทธ์การควบคุมโรคติดต่อทาง เพศสัมพันธ์และโรคเชไอวี/เอดส์... | 19 |
| 2.3.6 | กลยุทธ์การควบคุมโรคไม่ติดต่อ..... | 20 |
| 2.3.7 | กลยุทธ์การควบคุมโรคจากการ ประกอบอาชีพและสิ่งแวดล้อม..... | 21 |
| 2. | การบริการป้องกันควบคุมโรคโดยรพ.สต..... | 23 |
| 1. | บริการในรพ.สต.เพื่อการป้องกันควบคุมโรค..... | 25 |
| 1.1 | บริการวินิจฉัยเบื้องต้น โรคที่ต้องเฝ้าระวัง และรายงาน..... | 25 |
| 1.2 | บริการข้อมูลข่าวสารเพื่อการป้องกัน ควบคุมโรค..... | 33 |
| 1.3 | บริการสร้างเสริมภูมิคุ้มกันโรค: การจัดบริการวัคซีน การบริหารลูกโซ่ความเย็น..... | 35 |
| 1.4 | บริการให้คำแนะนำสำหรับการเลิกสูบบุหรี่ | 39 |

| | |
|--|----|
| 2. บริการในชุมชนเพื่อการป้องกันควบคุมโรค..... | 43 |
| 2.1 การเฝ้าระวังเหตุการณ์และควบคุมโรคระบาดในชุมชน..... | 43 |
| 2.2 การเฝ้าระวังการละเมิดกฎหมายควบคุมเครื่องดื่มแอลกอฮอล์ และกฎหมายคุ้มครองสุขภาพของผู้ไม่สูบบุหรี่..... | 45 |
| 2.3 การประเมินความเสี่ยง(Risk assessment) ต่อโรคจากการประกอบอาชีพและสิ่งแวดล้อม..... | 46 |
| 2.4 การคัดกรองกลุ่มเสี่ยงต่อโรค เบาหวาน ความดันโลหิตสูง หลอดเลือดสมอง โรคหัวใจและหลอดเลือด..... | 49 |
| 2.5 การจัดบริการส่งเสริมการใช้ถุงยางอนามัยในชุมชน สำหรับ รพ.สต..... | 50 |
| 2.6 การรณรงค์ประชาสัมพันธ์และให้ความรู้ในวันสำคัญต่างๆ..... | 53 |

3. การสร้างและพัฒนาเครือข่ายการป้องกันควบคุมโรคและภัยสุขภาพของโรงพยาบาลส่งเสริมสุขภาพตำบล

| | |
|---|-----------|
| สุขภาพตำบล..... | 55 |
| 1. ความหมายของเครือข่าย..... | 58 |
| 2. ทฤษฎี และแนวคิดเกี่ยวกับเครือข่าย..... | 59 |
| 3. แนวทางการสร้างเครือข่ายการป้องกันโรคและภัยสุขภาพ ของ รพ.สต..... | 61 |
| 4. ตัวอย่างการสร้างและพัฒนาภาคีเครือข่ายของ รพ.สต..... | 66 |
| 4.1 การสร้างภาคีเครือข่ายดำเนินการป้องกันและแก้ไขปัญหาโรคเอดส์/เอชไอวีและโรคติดต่อทางเพศสัมพันธ์..... | 66 |
| 4.2 ชุมชนเราลดเสี่ยงได้ แม้ไฟใต้ไม่มอดดับโรงพยาบาลตากใบ อำเภอตากใบ จังหวัดนราธิวาส..... | 68 |
| 4.3 การสร้างภาคีเครือข่ายองค์กรปกครองส่วนท้องถิ่นกับหน่วยงานภาครัฐ..... | 71 |
| 4.4 ภาคีเครือข่ายการป้องกันควบคุมโรคเรื้อรัง.. | 73 |

| | | |
|-----------|--|-----------|
| 4.5 | ภาคีเครือข่ายอาสาสมัครในชุมชน : กรณีศึกษาเครือข่ายกลุ่มอาชีพล้างขวด น้ำปลาอำเภอโพธาราม จังหวัดราชบุรี..... | 75 |
| 4.6 | โครงการพัฒนาภาคีเครือข่ายการควบคุม ป้องกันโรคพยาธิใบไม้ตับในชุมชนปี 2552 รพ.สต. บ้านยางบ่ออี ตำบลเมืองบัว อำเภอชุมพลบุรี จังหวัดสุรินทร์..... | 79 |
| 4.7 | ตัวอย่าง Best Practice ในการป้องกัน ควบคุมโรคไข้เลือดออก ปี 2552 พื้นที่จังหวัด ระนอง กระบี่ นครศรีธรรมราช ภูเก็ต และพังงา..... | 82 |
| 4. | การสื่อสารความเสี่ยงเพื่อการป้องกันควบคุมโรค | 85 |
| 1. | ความหมายของการสื่อสาร/ การสื่อสารความเสี่ยง..... | 87 |
| 2. | ขั้นตอนของการดำเนินการสื่อสาร และการสื่อสารความเสี่ยง..... | 91 |

| | |
|---|------------|
| 3. แนวปฏิบัติในการสื่อสารการป้องกัน ควบคุมโรคและภัยสุขภาพ สำหรับ รพ.สต..... | 93 |
| 5. การกำกับ ติดตาม และประเมินผลการป้องกัน ควบคุมโรคและภัยสุขภาพสำหรับ รพ.สต..... | 109 |
| 1. ทฤษฎีและแนวคิดของการกำกับ ติดตามและประเมินผล..... | 111 |
| 2. แนวทางการติดตามกำกับการทำงาน..... | 113 |
| 3. ตัวอย่างการติดตามกำกับ ประเมินผลที่สำคัญ..... | 117 |
| 6. การคัดกรองสุขภาพประชากรกลุ่มเสี่ยงทาง ห้องปฏิบัติการ ด้วยชุดทดสอบ..... | 119 |
| 1. กลวิธีการคัดกรองสุขภาพประชากรกลุ่มเสี่ยง.... | 121 |
| 2. การควบคุมคุณภาพการทดสอบ/ตรวจวิเคราะห์ | 123 |
| 3. ชุดทดสอบและผลิตภัณฑ์ด้านชั้นสูตรโรค..... | 128 |

| | |
|--|-----|
| บรรณานุกรม..... | 139 |
| ภาคผนวก..... | 145 |
| ภาคผนวก ก ความรู้ทั่วไปของโรคติดต่อที่สำคัญ.... | 147 |
| ภาคผนวก ข โรคจากการประกอบอาชีพ และสิ่งแวดล้อม | |
| ● อาชีพเสี่ยงและอาการที่สำคัญ..... | 171 |
| ภาคผนวก ค กำหนดการให้วัคซีนกลุ่มเป้าหมาย และการสื่อสารอาการภายหลังได้รับวัคซีน..... | 177 |
| ภาคผนวก ง กระบวนการบังคับใช้กฎหมาย ควบคุมเครื่องดื่มแอลกอฮอล์..... | 183 |
| ภาคผนวก จ สถานการณ์และแนวโน้มการบริโภค ยาสูบของประชากรไทย พ.ศ. 2534-2552..... | 191 |
| คณะทำงานจัดทำคู่มือฯ..... | 199 |