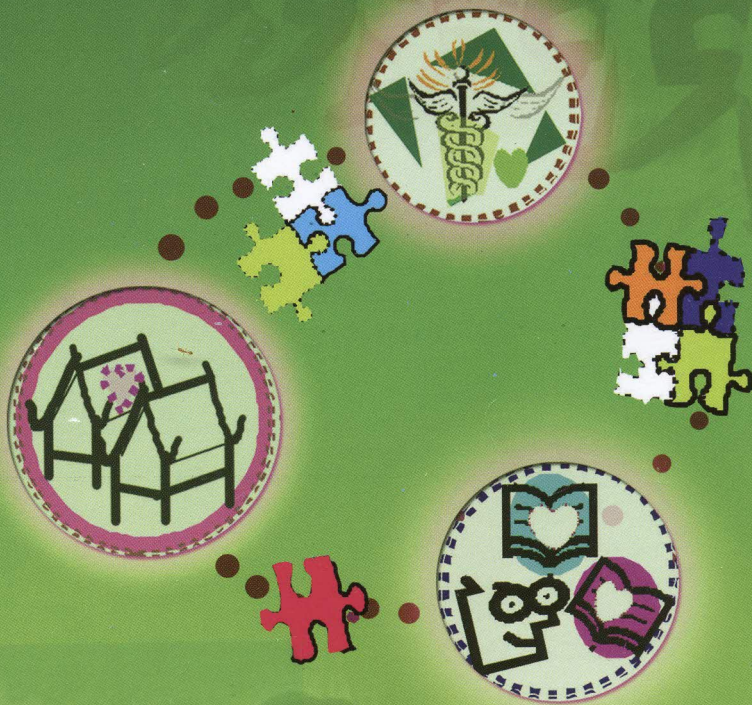


การสร้างเครือข่ายระบบสาธารณสุขในวิชาชีพพยาบาล
ภายใต้จิตบริการด้วยหัวใจความเป็นมนุษย์ : ความร่วมมือ
ระหว่างสถานศึกษาสู่สถานบริการเพื่อชุมชนเข้มแข็ง



10033859

ห้องสมุด วพบ.สุรินทร์

ดร.มกราพันธ์ อุฑะรสก

สารบัญ

หน้า

คำนิยาม	
คำนำ	ก
สารบัญ	ค
สารบัญตาราง	ช
สารบัญแผนภาพ	ซ
บทนำ	ณ
บทที่ 1 นวัตกรรมระบบครอบครัวเสมือน	1
- ความเป็นมา : ระยะเริ่มต้น (พ.ศ. 2550)	1
- ระยะที่พัฒนาโดยใช้วิจัยเป็นฐาน (พ.ศ. 2551 – พ.ศ. 2554)	5
- ระยะการถอดบทเรียน : การจัดการศึกษาแบบบูรณาการ เพื่อการเข้าใจ เข้าถึง พัฒนา (พ.ศ. 2551 – พ.ศ. 2554)	9
- การสร้างจิตบริการด้วยหัวใจความเป็นมนุษย์ในวิทยาลัย	32
บทที่ 2 การสร้างเครือข่ายจิตบริการด้วยหัวใจความเป็นมนุษย์ :	
ภายใต้ระบบครอบครัวเสมือน	35
- การเกิดอัตลักษณ์จิตบริการด้วยหัวใจความเป็นมนุษย์	35
- จิตบริการด้วยหัวใจความเป็นมนุษย์	36
- แนวคิดจิตบริการด้วยหัวใจความเป็นมนุษย์	37

สารบัญ (ต่อ)

	หน้า
- ความหมายของจิตบริการด้วยหัวใจความเป็นมนุษย์	37
- องค์ประกอบของจิตบริการด้วยหัวใจความเป็นมนุษย์	38
- แนวทางการพัฒนาจิตบริการด้วยหัวใจความเป็นมนุษย์	47
- กระบวนการสร้างจิตบริการด้วยหัวใจความเป็นมนุษย์	52
- การพัฒนาจิตบริการด้วยหัวใจความเป็นมนุษย์ภายใต้ระบบครอบครัวเสมือน	55
- การสร้างเครือข่ายจิตบริการด้วยหัวใจความเป็นมนุษย์ของวิทยาลัยในสังกัดสถาบันพระบรมราชชนก (สถานศึกษา)	57
ระยะที่ 1 การพัฒนาเครือข่ายจิตบริการด้วยหัวใจความเป็นมนุษย์ของวิทยาลัยสังกัดสถาบันพระบรมราชชนก	73
ระยะที่ 2 การสร้างรูปแบบเครือข่ายจิตบริการด้วยหัวใจความเป็นมนุษย์ของวิทยาลัยสังกัดสถาบันพระบรมราชชนก	83
ระยะที่ 3 การประเมินผลรูปแบบเครือข่ายจิตบริการด้วยหัวใจความเป็นมนุษย์ของวิทยาลัยสังกัดสถาบันพระบรมราชชนก	84

สารบัญ (ต่อ)

หน้า

- การสร้างเครือข่ายจิตบริการด้วยหัวใจความเป็นมนุษย์ :
การนำไปประยุกต์ใช้กับบริบทต่างๆ 93
 - ชมรมผู้สูงอายุในชุมชนบ้านเปิด พื้นที่ตั้ง
วิทยาลัยพยาบาลบรมราชชนนี ขอนแก่น 93
 - สมาคมศิษย์เก่าวิทยาลัยพยาบาลบรมราชชนนี
ขอนแก่น 98
 - บริบทโรงพยาบาลกาฬสินธุ์ในการนำไป
ประยุกต์ใช้กับการพัฒนาคุณภาพ 107

บทที่ 3 การสร้างเครือข่ายระบบสาธารณสุขในวิชาชีพพยาบาล ภายใต้จิตบริการด้วยหัวใจความเป็นมนุษย์เพื่อชุมชน เข้มแข็ง

- เครือข่ายระบบสาธารณสุข 109
 1. ผลลัพธ์การนำแนวคิดอย่างเป็นระบบสู่การ
พัฒนาสุขภาพชุมชนที่ผ่านมา 115
 2. กระบวนการประยุกต์ใช้แนวคิดกระบวนการคิด
อย่างเป็นระบบกับการพัฒนาสุขภาพชุมชน 119
 3. ปัจจัยความสำเร็จของการนำแนวคิด
กระบวนการคิดอย่างเป็นระบบไปใช้ในการ
พัฒนาสุขภาพชุมชน 122

สารบัญ (ต่อ)

	หน้า
บทส่งท้าย การสร้างรูปแบบชุมชนวิชาการในสถาบันการศึกษา	125
1. การสร้างความเข้าใจร่วมกันขั้นพื้นฐาน	127
2. การกำหนดเครือข่ายผู้ร่วมแลกเปลี่ยนเรียนรู้	130
3. การสร้างบรรยากาศการเรียนรู้ที่เป็นกัลยาณมิตร	131
สรุป	136
บรรณานุกรม	139